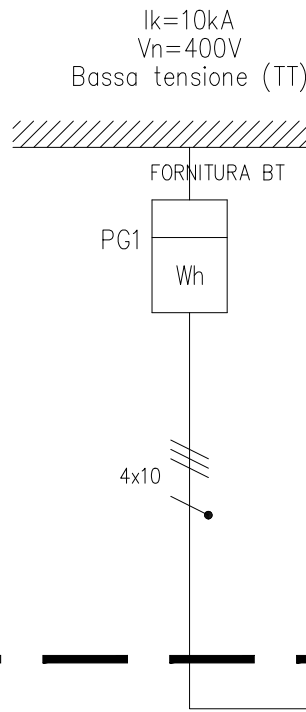
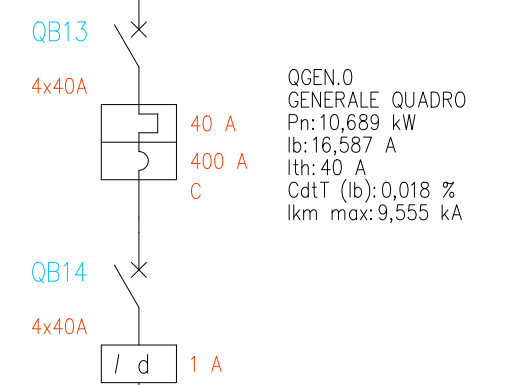


FORNITURA

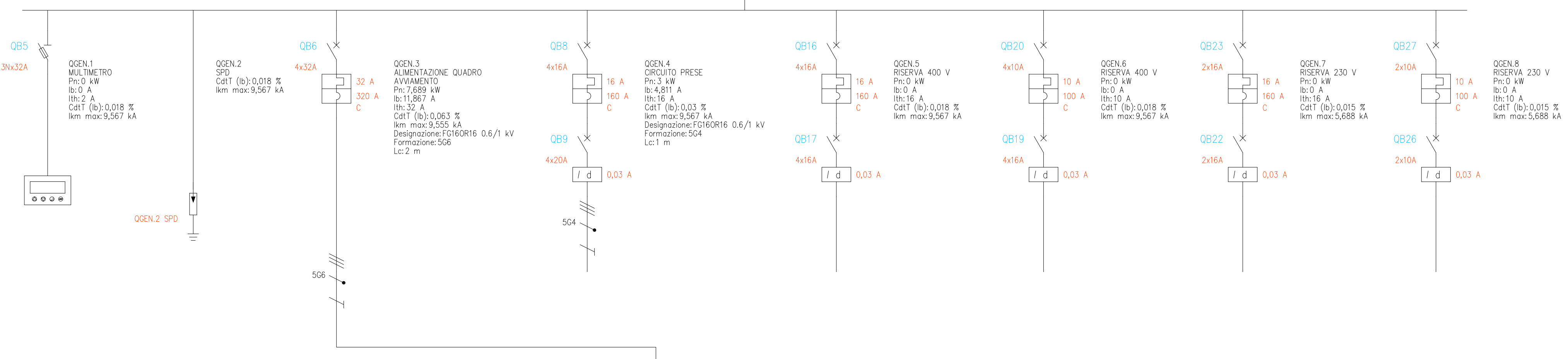


BT.1
CAVO FORNITURA
Pr:10,689 kW
Ib:16,587 A
CdtT (b):0,018 %
Ikm max:9,567 kA
Designazione:FG160R16 0,6/1 kV Cca-s3,d1,a3
Formazione:4x10
Lc:1 m

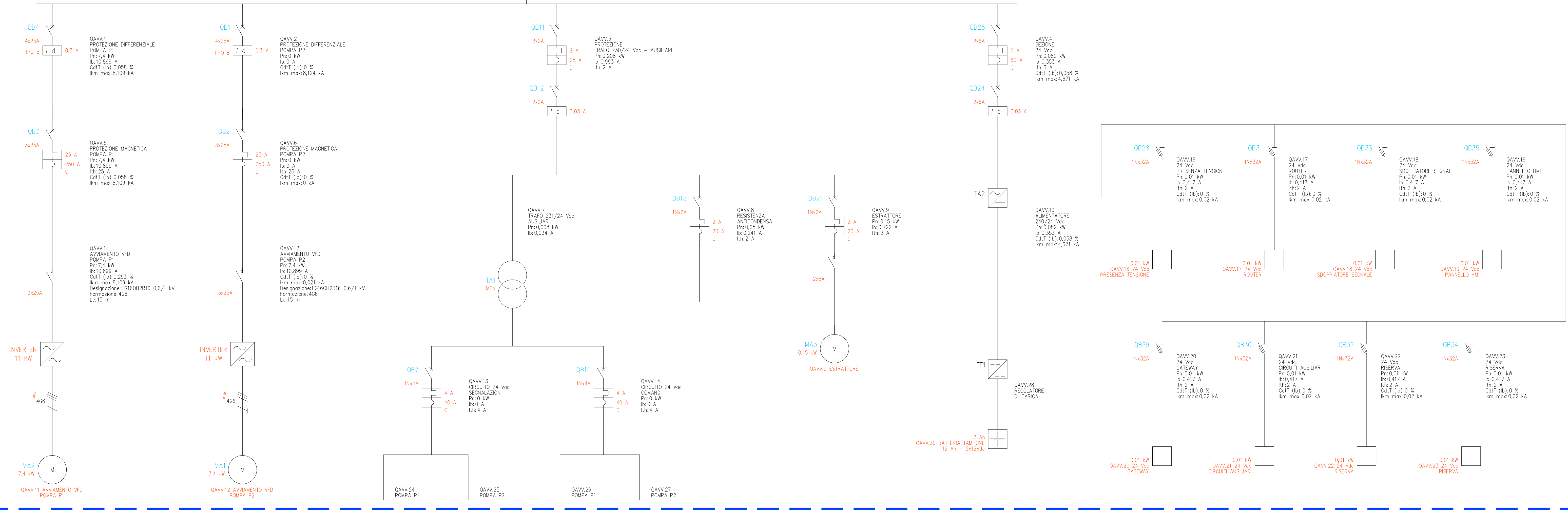
QUADRO GENERALE DI DISTRUBUZIONE "QGEN"



QGEN.0
GENERALE QUADRO
Pr:10,689 kW
Ib:16,587 A
Ih:40 A
CdtT (b):0,018 %
Ikm max:9,555 kA



QUADRO DI AVVIAMENTO "QAVV"



Piano Nazionale di Ripresa e Resilienza (PNRR)
Missione 2 "Rivoluzione verde e transizione ecologica"
Componente 4 "Tutela del territorio e della risorsa idrica"
Investimento 4.4 "Investimenti in fognatura e depurazione"
Razionalizzazione funzionale sistema fognario
Portigliola - Caprioli di Pisciotta e Camerota
CUP: F32E21000120006

PROGETTO DI FATTIBILITÀ TECNICO-ECONOMICA

F - OPERE DI PROGETTO - OPERE ELETTRICHE	
F2 - Area Caprioli	
COD. ELABORATO	Impianto di sollevamento "B" - Layout dell'impianto
F2 02	
ID FILE	
F2 02 - B Layout	
SCALA	-
RUP	Progettista
ing. Giovanna Ferro	CNC Ingegneri S.r.l.
Presidente del C.d.A. Consac Gestioni Idriche S.p.A.	Direttore Generale Consac Gestioni Idriche S.p.A.
avv. Gennaro Maione	ing. Maurizio Desiderio
Data Agosto 2024 Revisione 2 - Emissione	