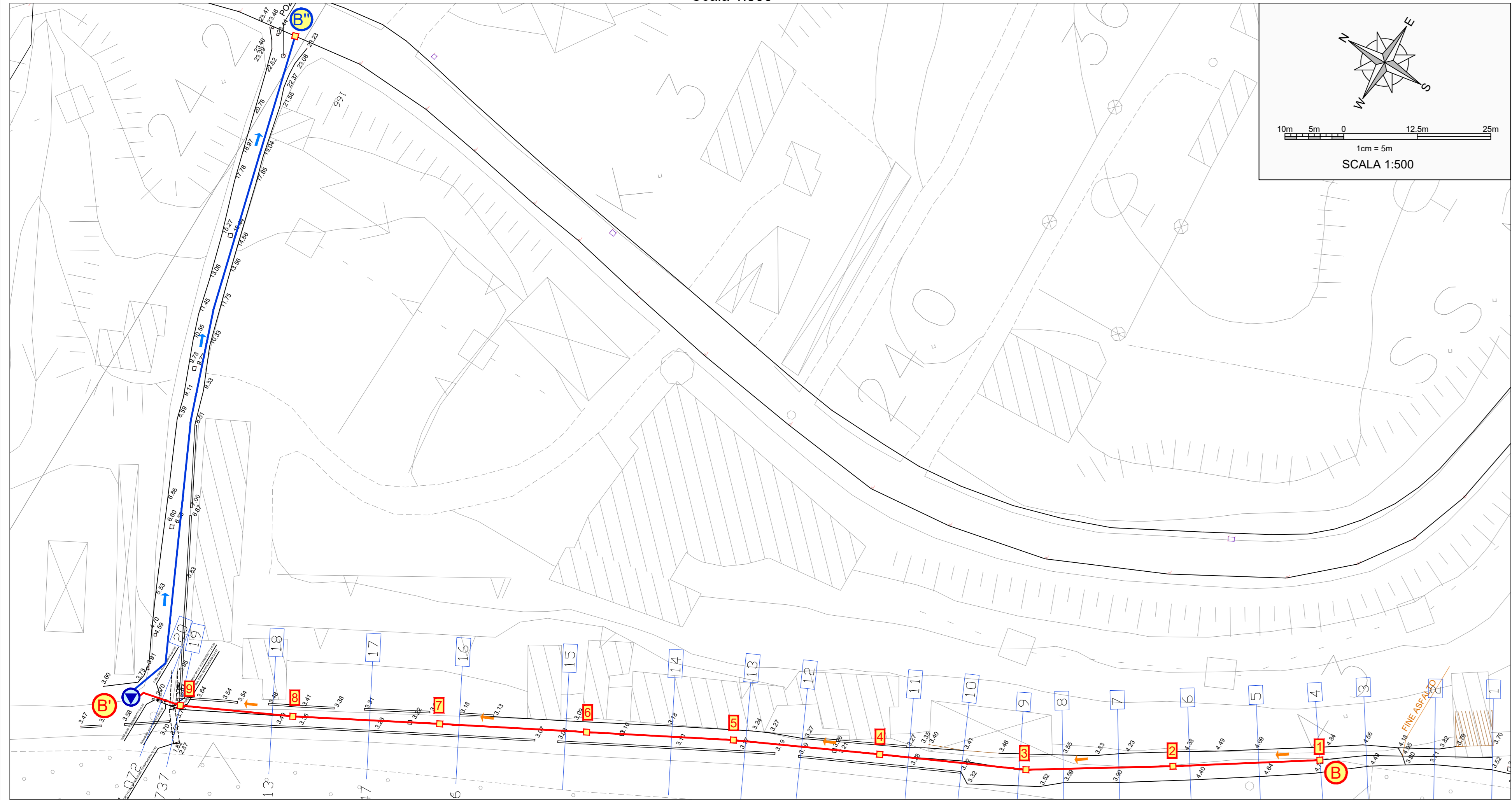


PLANIMETRIA DI DETTAGLIO

Scala 1:500

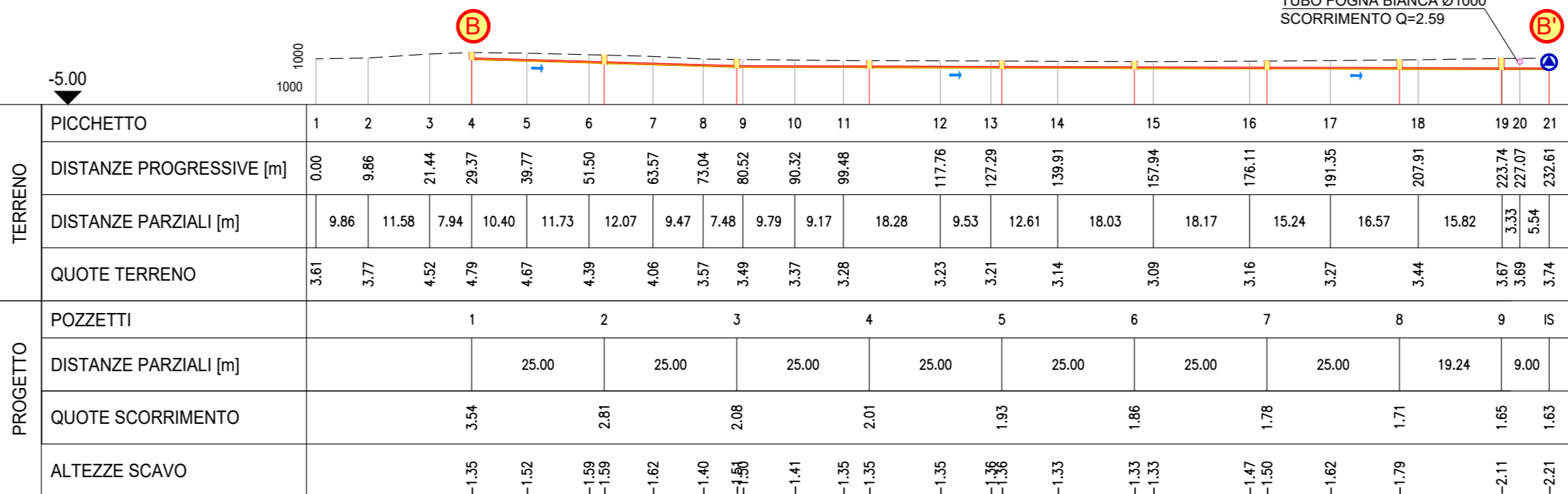


PROFILO LONGITUDINALE

Scala 1:1.000

TUBAZIONE	Tratto di nuova realizzazione a gravità in PEAD PN6 SDR26 DE250 - L=203,24ml (con blocchi di ancoraggio in cls 0.40x0.40 - 1 ogni 3m)	
PENDENZE	-0.0292	-0.0030

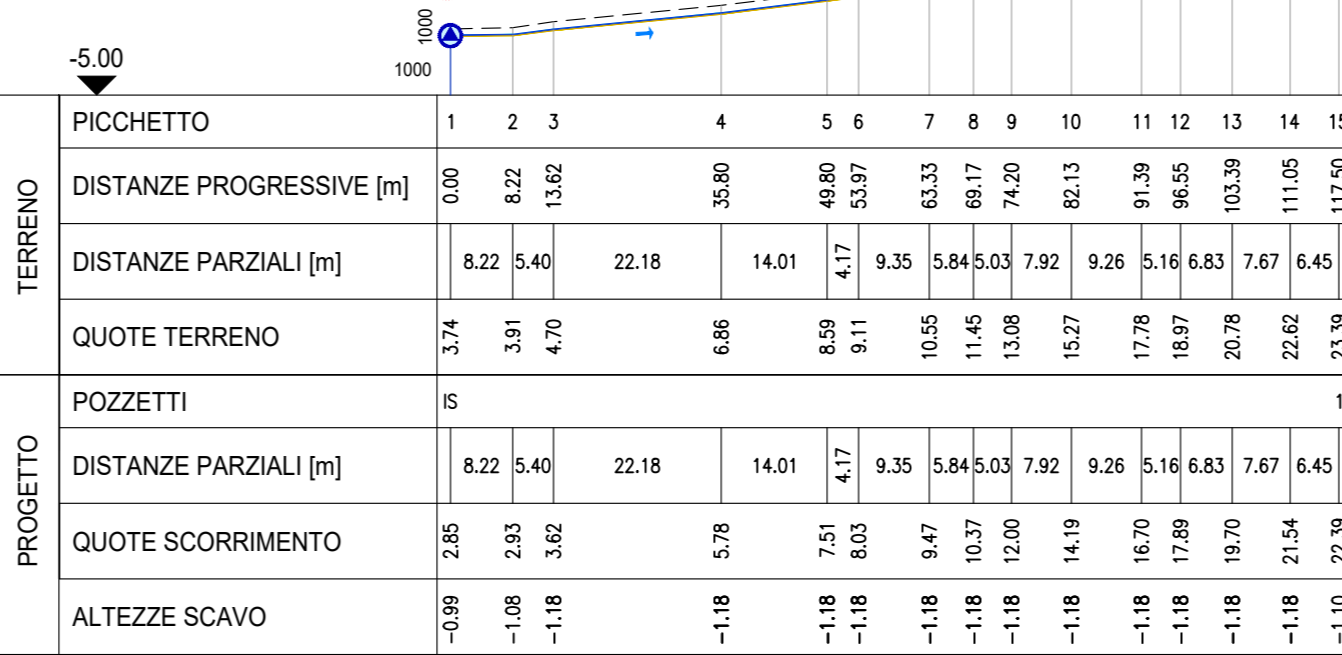
PROFILO B



TUBAZIONE	Tratto di nuova realizzazione a pressione in PEAD PE 100 PN10 DE90 - L=117,50ml	
PENDENZE	0.0097	0.0279
	0.0974	0.1235
	0.1747	0.1540
	0.2288	0.2763
	0.2709	0.2306
	0.2948	0.2400
	0.2400	0.1918

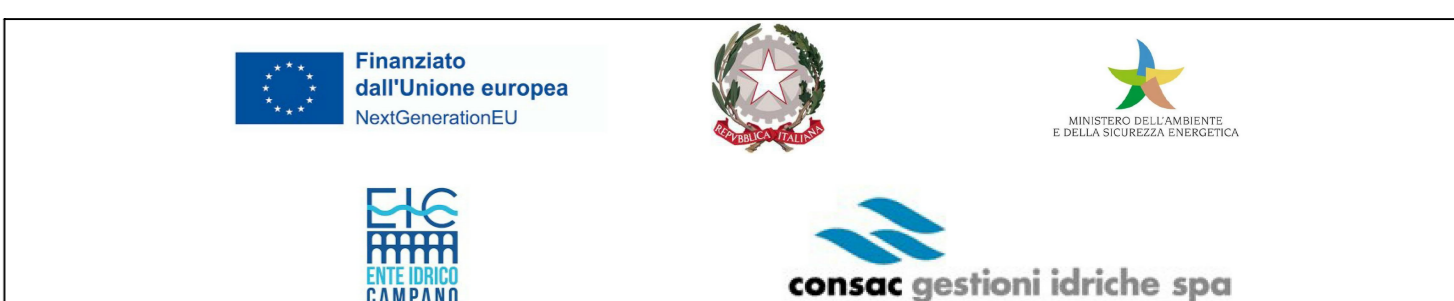
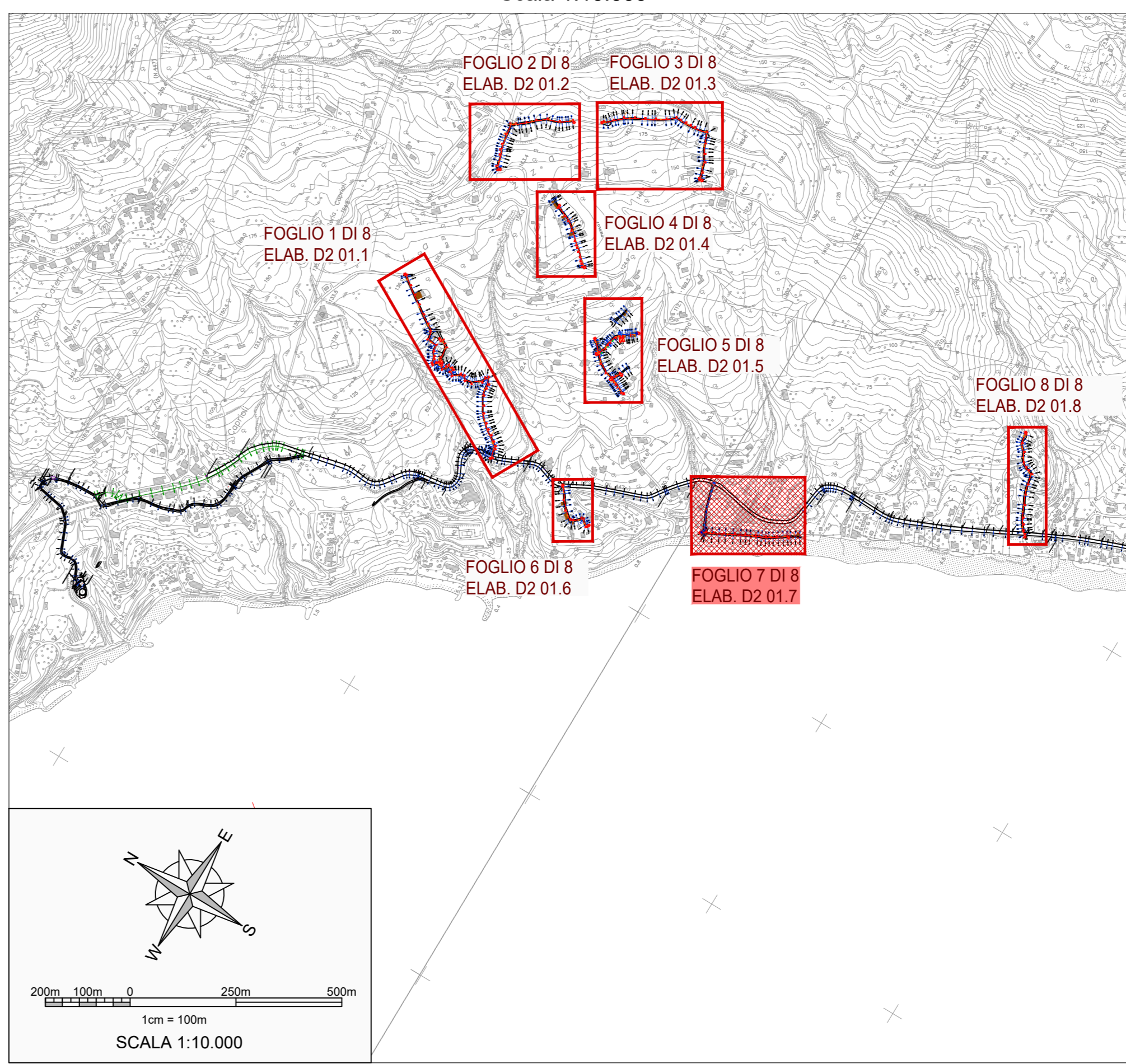
PROFILO B' - B''

(Condotta mandata)



QUADRO D'UNIONE

Scala 1:10.000



Piano Nazionale di Ripresa e Resilienza (PNRR)
 Missione 2 "Rivoluzione verde e transizione ecologica"
 Componente 4 "Tutela del territorio e della risorsa idrica"
 Razionalizzazione funzionale sistema fognario
 Portigliola - Caprioli di Pisciotta e Camerota
 CUP: F32E21000120006

PROGETTO DI FATTIBILITÀ TECNICO-ECONOMICA

D - OPERE DI PROGETTO - PLANIMETRIE E PROFILI	
D2 - Planimetrie e profili	
COD. ELABORATO	D2 01.7
ID FILE	Planimetria e profilo longitudinale di progetto (Area Caprioli - Foglio 7/8)
D2017-PlanProf_Caprioli_Dettaglio08	
SCALA	Varie

RUP	ing. Giovanna Ferro	Progettista	CNC Ingegneri S.r.l.
Presidente del C.d.A.	Consac Gestioni Idriche S.p.A.	Direttore Generale	Consac Gestioni Idriche S.p.A.
avv. Gennaro Maione		ing. Maurizio Desiderio	

Data
 Agosto 2024
 Revisione 2 - Emissione