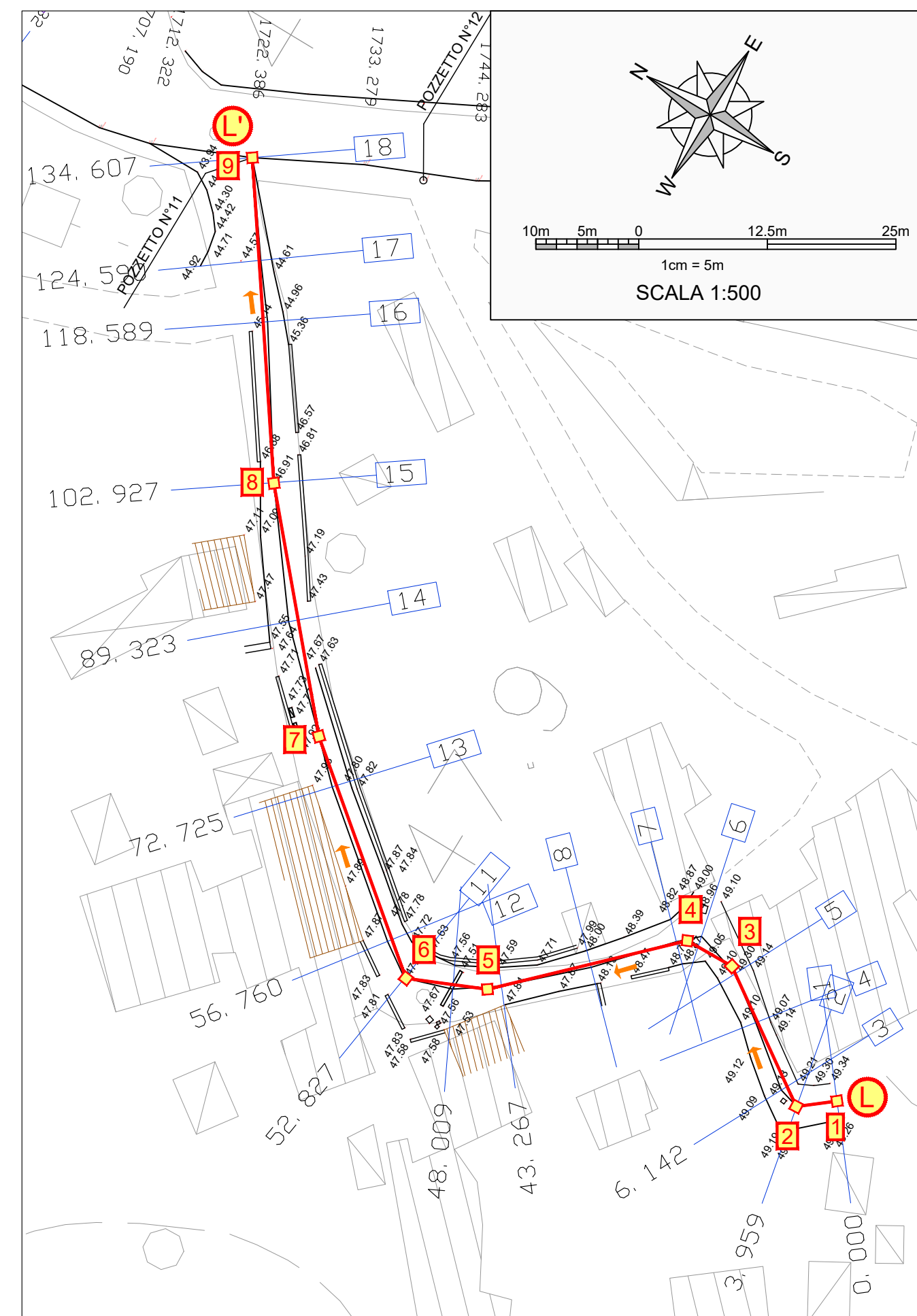


PLANIMETRIA DI DETTAGLIO

Scala 1:500

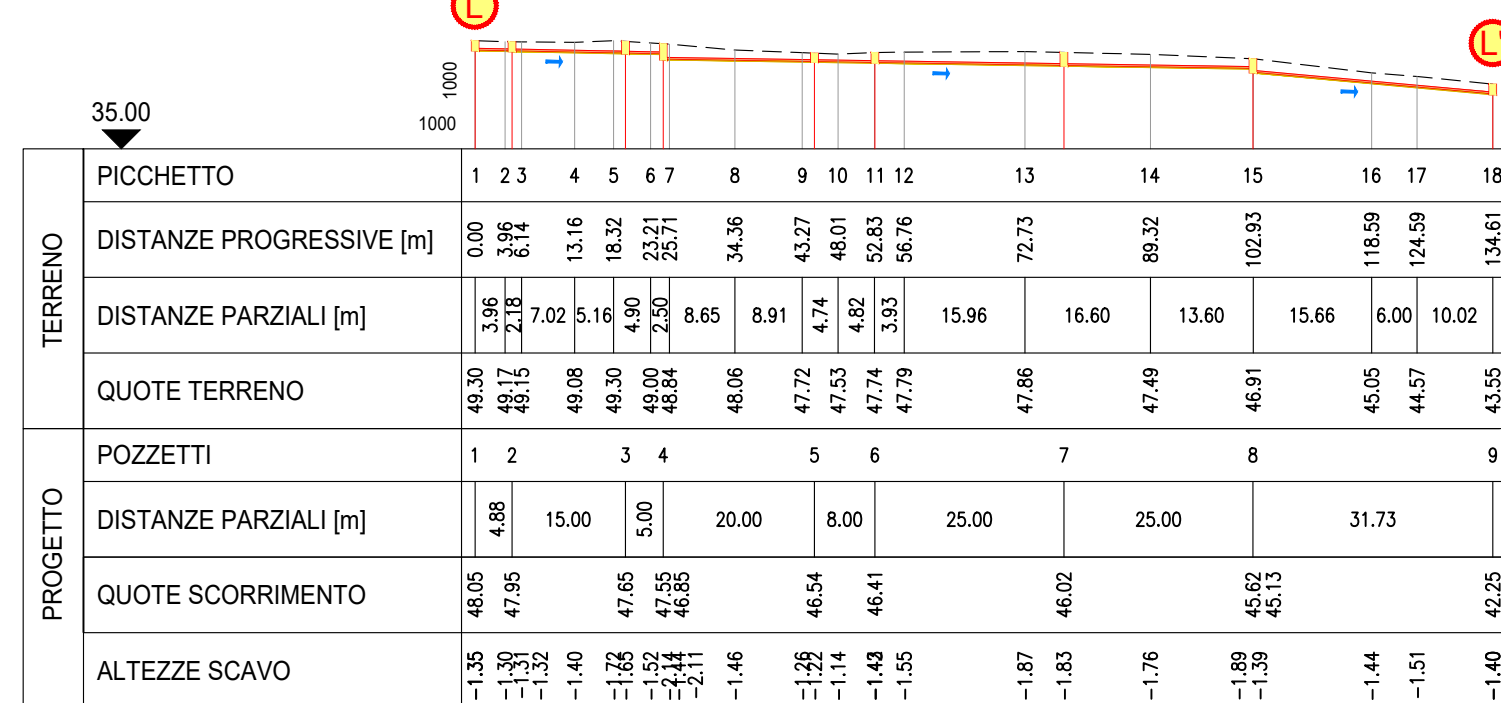


PROFILO LONGITUDINALE

Scala 1:1.000

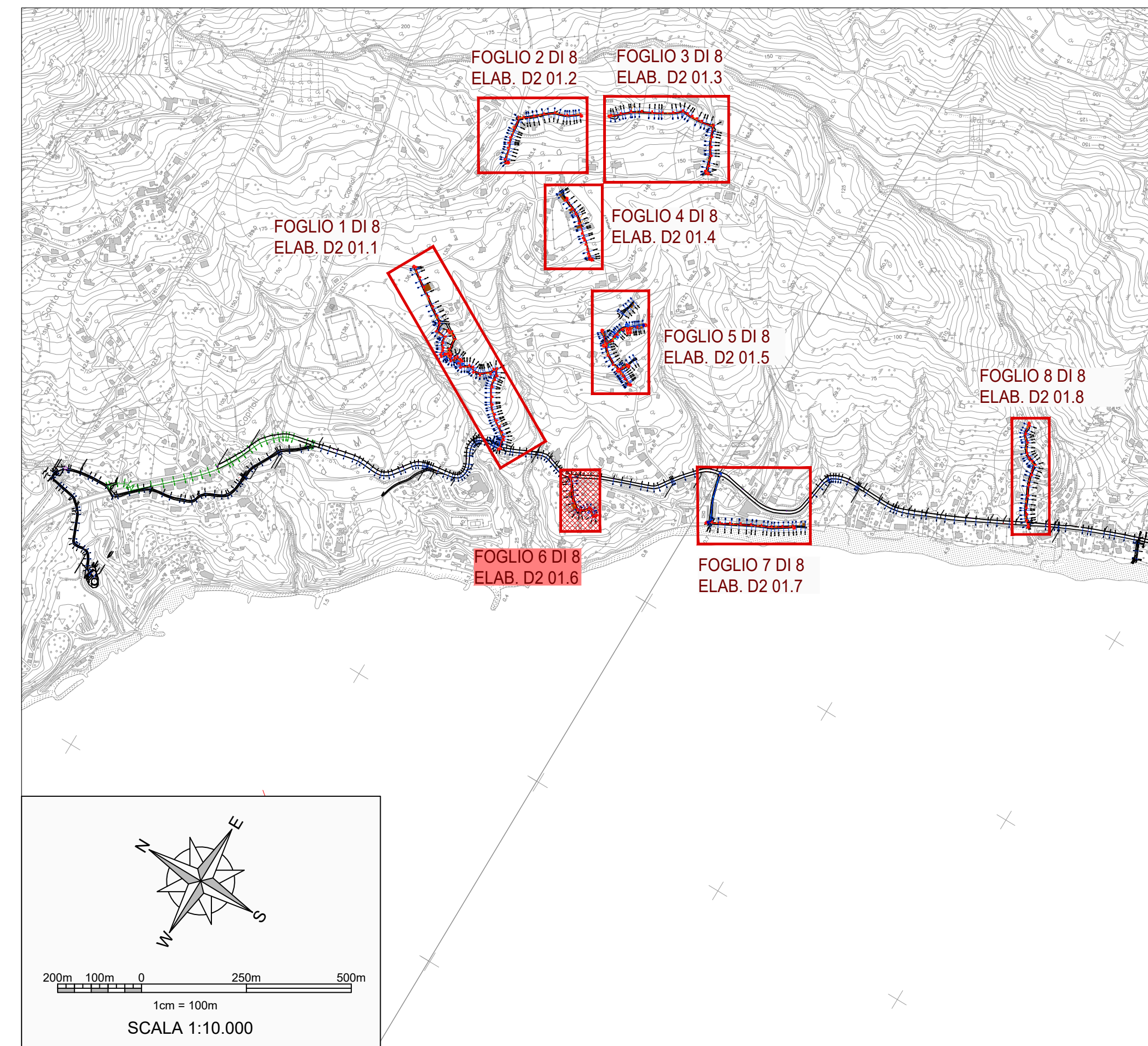
TUBAZIONE	Tratto di nuova realizzazione a gravità in PEAD PN6 SDR26 DE250 - L=134.61ml		
PENDENZE	-0.0200	-0.0158	-0.0907

PROFILO L



QUADRO D'UNIONE

Scala 1:10.000



Finanziato dall'Unione europea
NextGenerationEU

MINISTERO DELL'AMBIENTE
E DELLA SICUREZZA ENERGETICA

EIG
ENTE IDRICO
CAMPIANO

consac gestioni idriche spa

Piano Nazionale di Ripresa e Resilienza (PNRR)
Missione 2 "Rivoluzione verde e transizione ecologica"
Componente 4 "Tutela del territorio e della risorsa idrica"
Investimento 4.4 "Investimenti in fognatura e depurazione"
Razionalizzazione funzionale sistema fognario
Portigliola - Caprioli di Pisciotta e Camerota
CUP: F32E21000120006

PROGETTO DI FATTIBILITÀ TECNICO-ECONOMICA

D - OPERE DI PROGETTO - PLANIMETRIE E PROFILI	
D2 - Planimetrie e profili	
COD. ELABORATO	D2 01.6
ID FILE	Planimetria e profilo longitudinale di progetto (Area Caprioli - Foglio 6/8)
D2.01.6-PlanProf_Caprioli_Dettaglio6/8	
SCALA	Varie

RUP ing. Giovanna Ferro	Progettista CNC Ingegneri S.r.l.
Presidente del C.d.A. Consac Gestioni Idriche S.p.A. avv. Gennaro Maione	Direttore Generale Consac Gestioni Idriche S.p.A. ing. Maurizio Desiderio

Data
Agosto 2024
Revisione 2 - Emissione