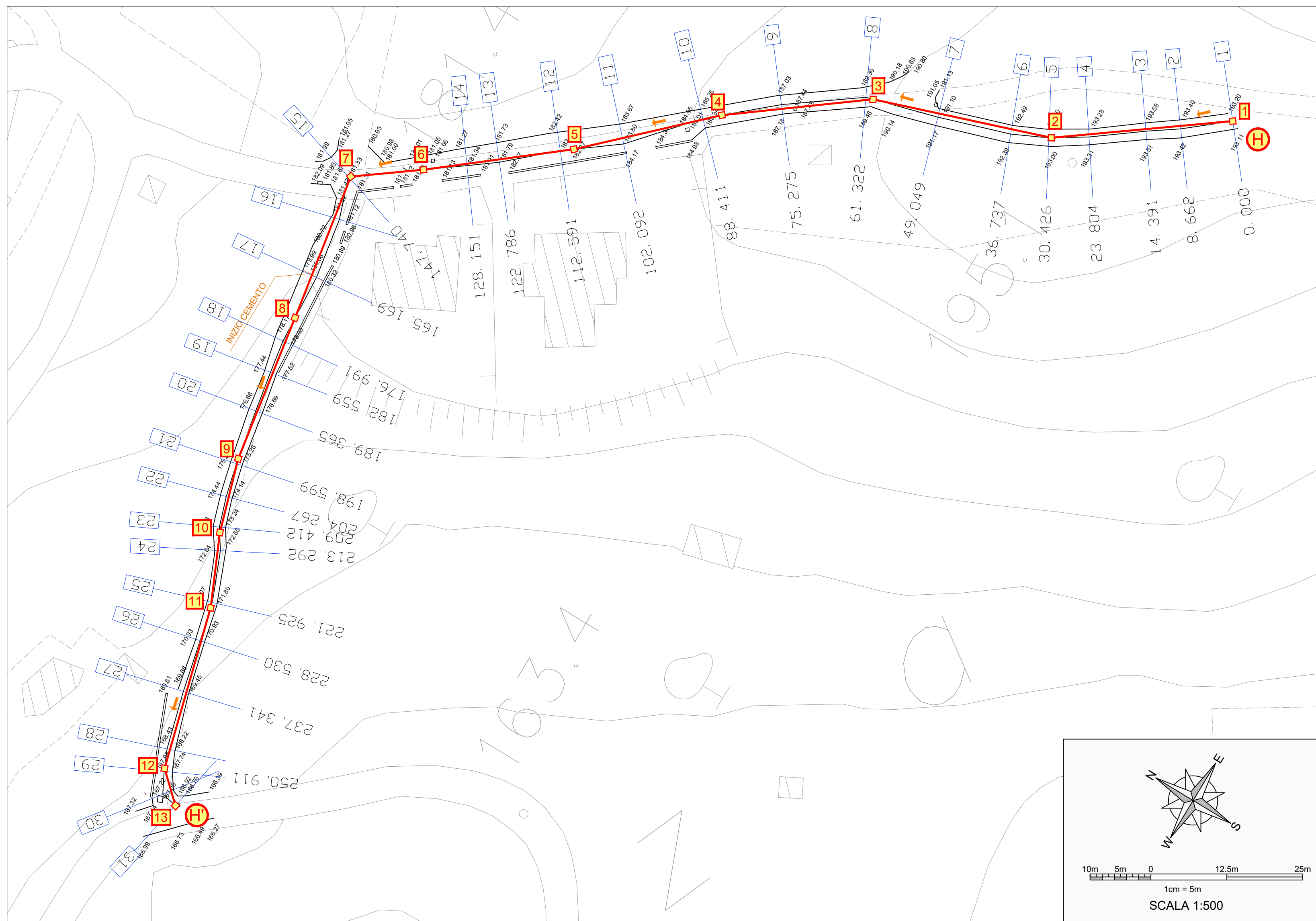
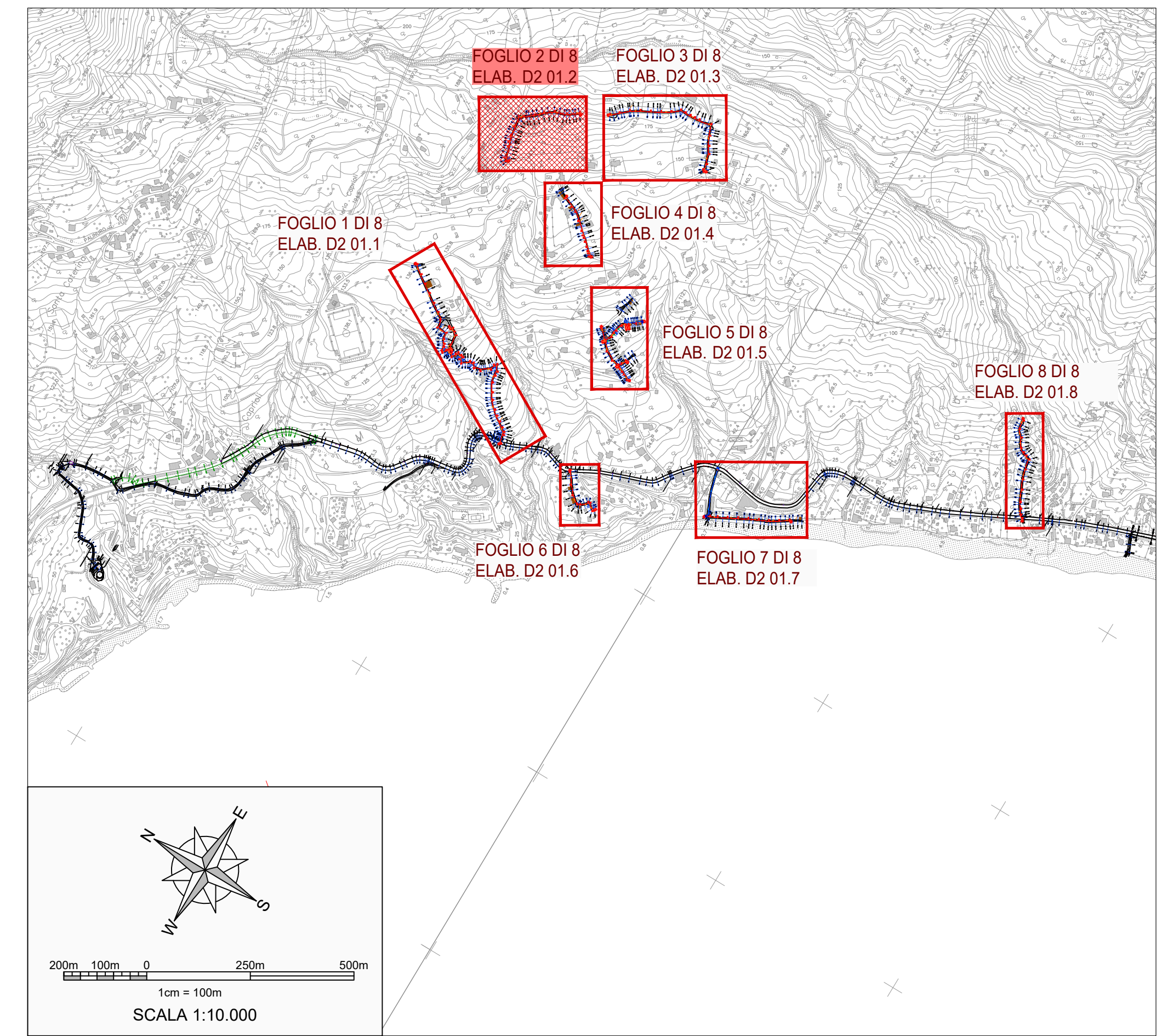


PLANIMETRIA DI DETTAGLIO
Scala 1:500

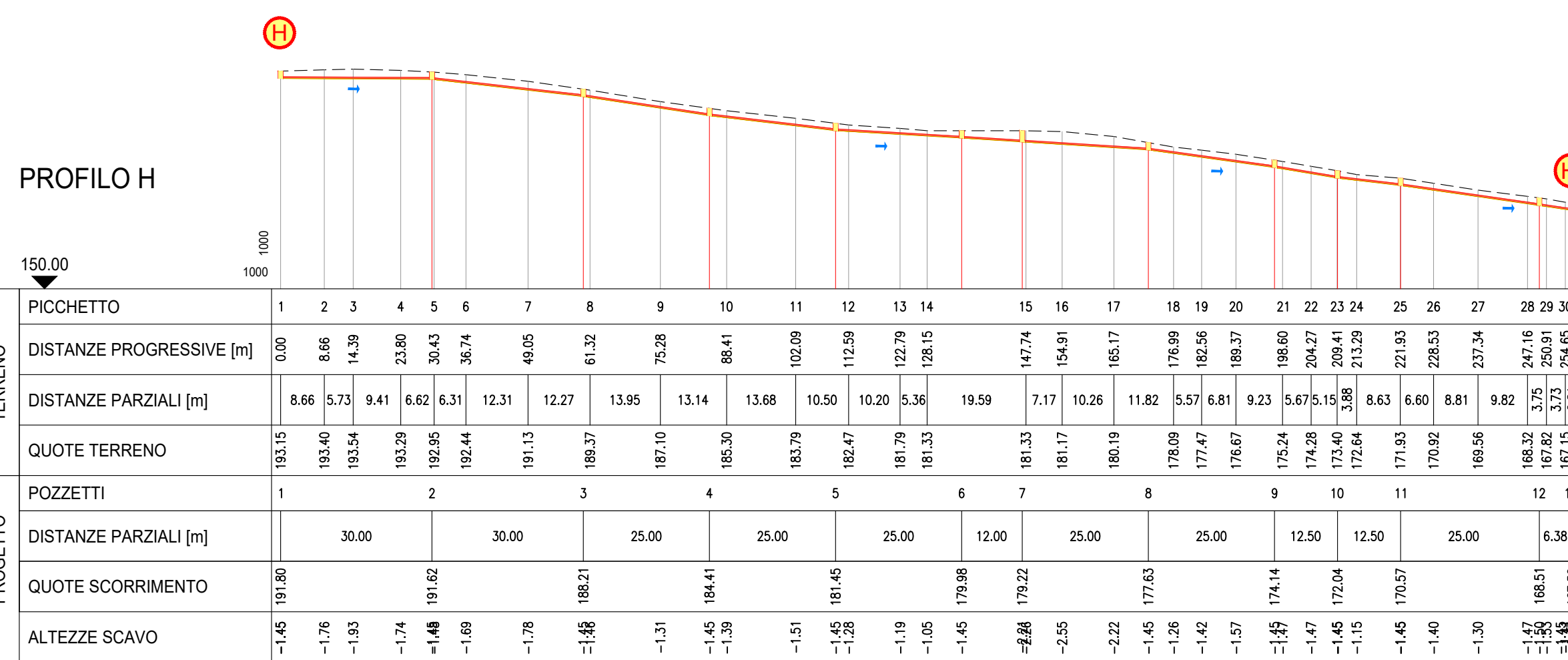


QUADRO D'UNIONE
Scala 1:10.000



PROFILO LONGITUDINALE
Scala 1:1.000

TUBAZIONE	Tratto di nuova realizzazione a gravità in PEAD (PNE SDR30) DE 250 - L=255.80ml										
PENDENZE	-0.0061	-0.1135	-0.1519	-0.1186	-0.0588	-0.0635	-0.1397	-0.1681	-0.1176	-0.1439	-0.0000



Piano Nazionale di Ripresa e Resilienza (PNRR)
Missione 2 "Rivoluzione verde e transizione ecologica"
Componente 4 "Tutela del territorio e della risorsa idrica"
Investimento 4.4 "Investimenti in fognatura e depurazione"
Razionalizzazione funzionale sistema fognario
Portigliola - Caprioli di Pisciotta e Camerota
CUP: F32E21000120006

PROGETTO DI FATTIBILITÀ TECNICO-ECONOMICA

D - OPERE DI PROGETTO - PLANIMETRIE E PROFILI

D2 - Planimetrie e profili	
COD. ELABORATO	D2 01.2
ID FILE	Planimetria e profilo longitudinale di progetto (Area Caprioli - Foglio 2/8)
D2 01.2 - PlanProf_Caprioli_DettaglioD8	
SCALA	Varie

RUP	ing. Giovanna Ferro	Progettista	CNC Ingegneri S.r.l.
Presidente del C.d.A.	Consac Gestioni Idriche S.p.A.	Direttore Generale	Consac Gestioni Idriche S.p.A.
avv. Gennaro Maione		ing. Maurizio Desiderio	

Data
Agosto 2024
Revisione 2 - Emissione