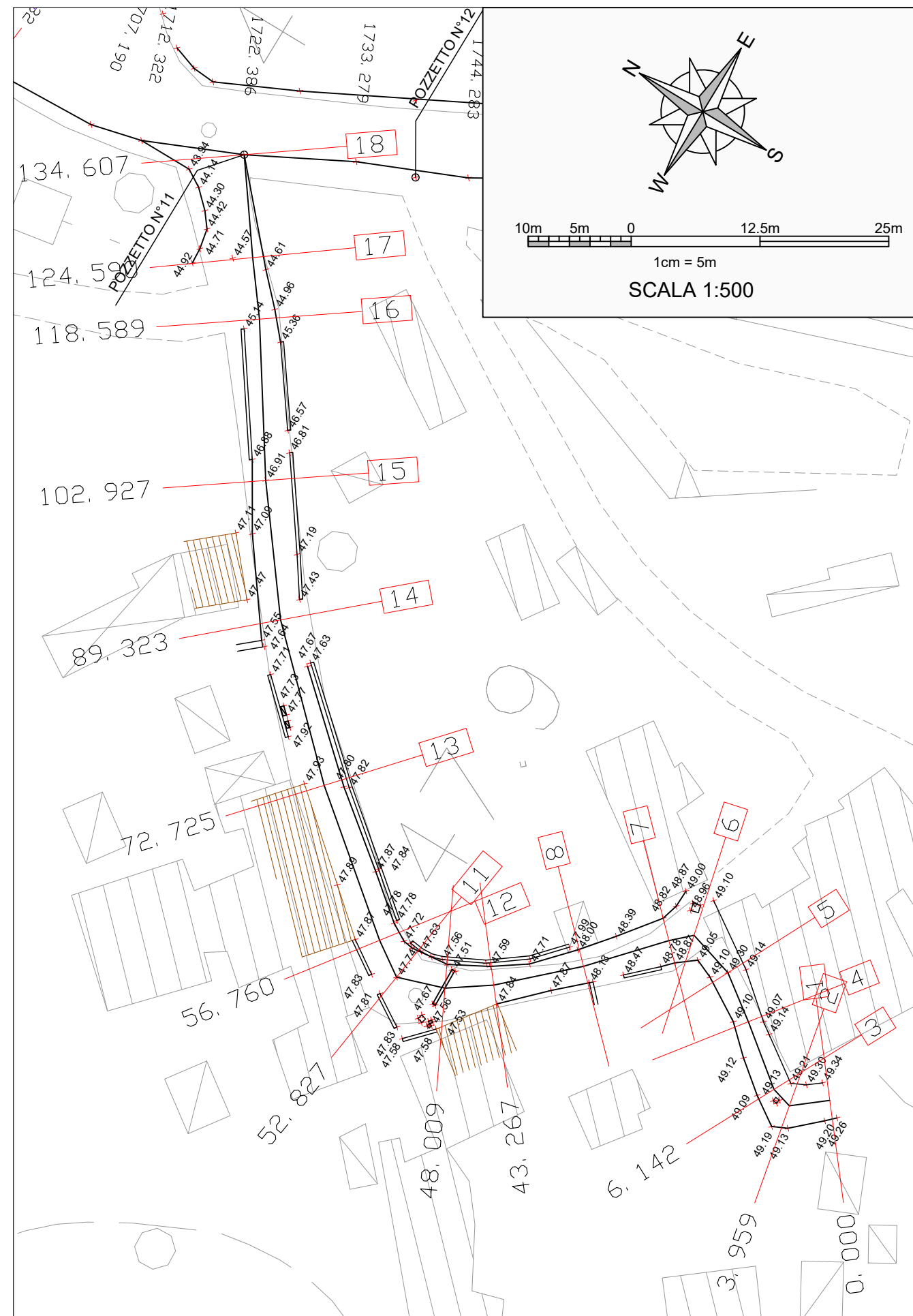


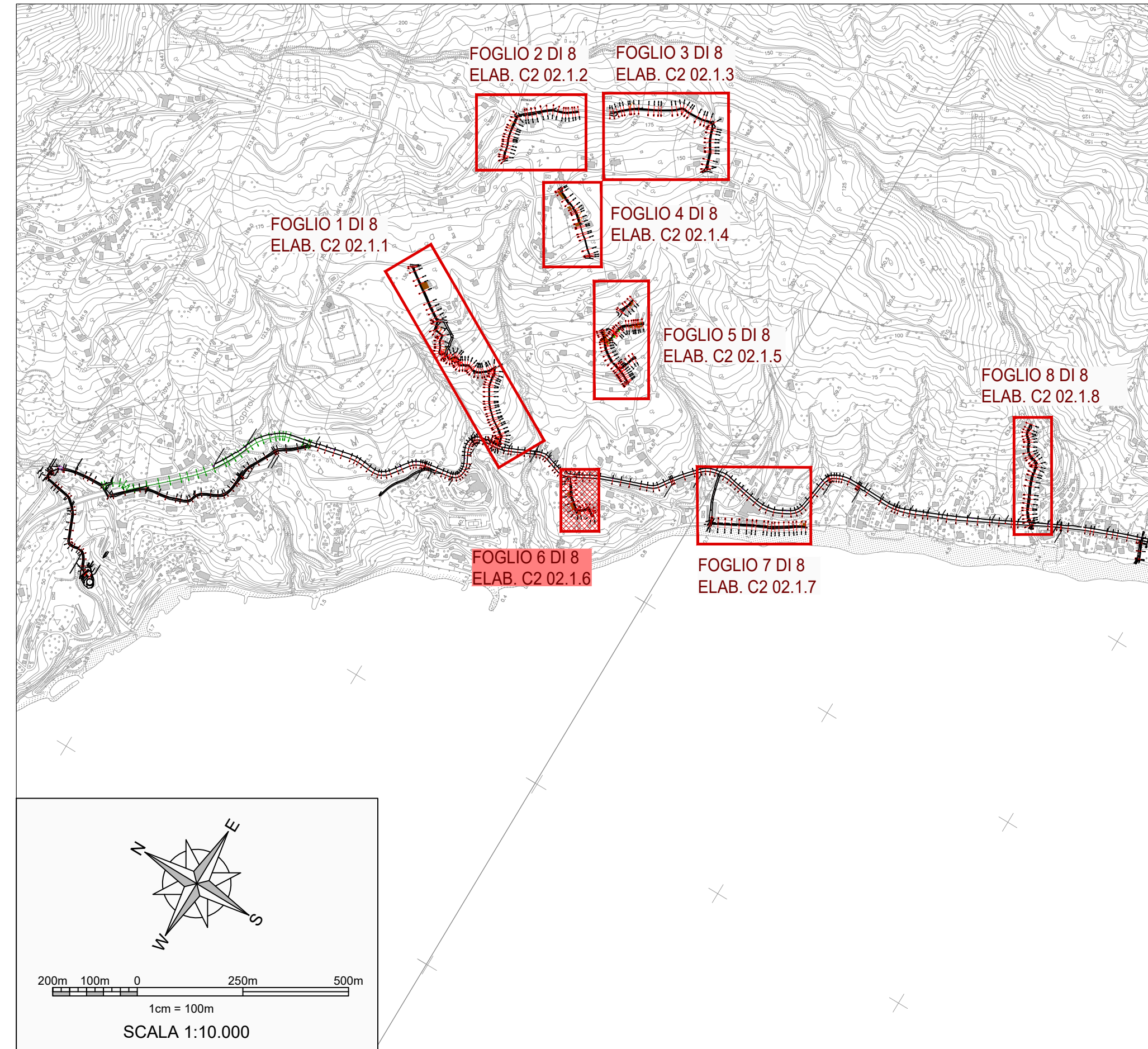
# RILIEVO TOPOGRAFICO

Scala 1:500



# QUADRO DI UNIONE

Scala 1:10.000



Piano Nazionale di Ripresa e Resilienza (PNRR)  
 Missione 2 "Rivoluzione verde e transizione ecologica"  
 Componente 4 "Tutela del territorio e della risorsa idrica"  
 Investimento 4.4 "Investimenti in fognatura e depurazione"  
**Razionalizzazione funzionale sistema fognario**  
**Portigliola - Caprioli di Pisciotta e Camerota**  
**CUP: F32E21000120006**

## PROGETTO DI FATTIBILITÀ TECNICO-ECONOMICA

### C - STATO DEI LUOGHI - INQUADRAMENTO TERRITORIALE E RILIEVI

C2 - Stato dei luoghi e rilievi

COD. ELABORATO	Planimetria di dettaglio con indicazione delle aree di rilievo 6 di 8 (Area Caprioli)
<b>C2 02.1.6</b>	
ID FILE	
C2.02.1.6-Rilievo_Caprioli_Dettaglio6di8	
SCALA	
1:500	

RUP	Progettista
<b>ing. Giovanna Ferro</b>	<b>CNC Ingegneri S.r.l.</b>
Presidente del C.d.A. Consac Gestioni Idriche S.p.A.	Direttore Generale Consac Gestioni Idriche S.p.A.
<b>avv. Gennaro Maione</b>	<b>ing. Maurizio Desiderio</b>

Data  
 Agosto 2024  
 Revisione 2 - Emissione