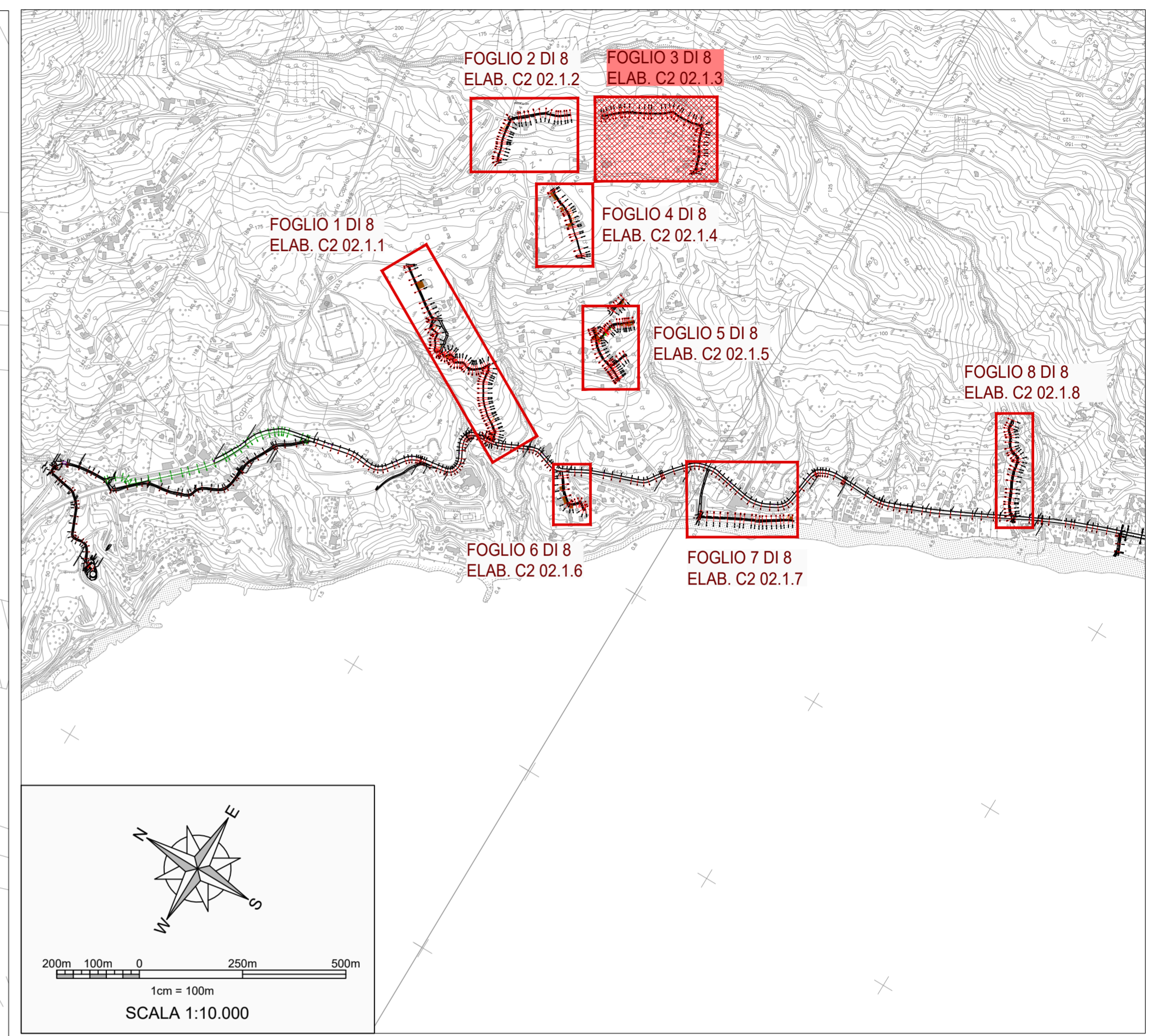
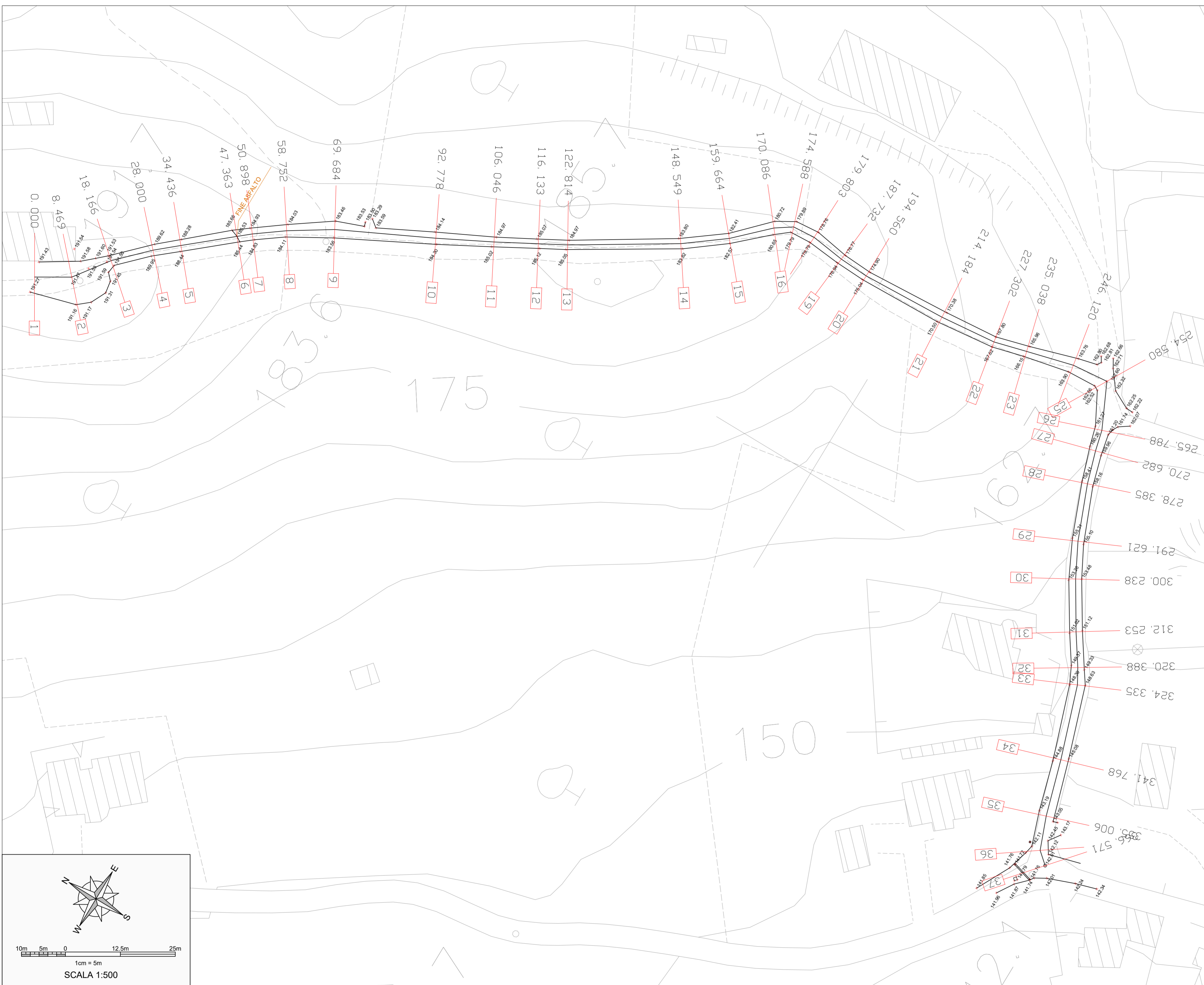
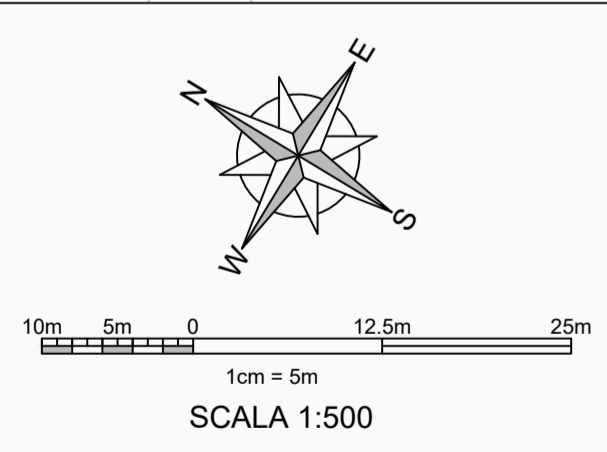
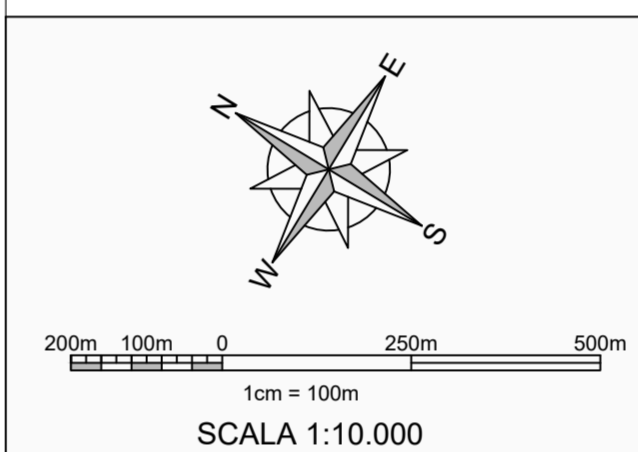


**RILIEVO TOPOGRAFICO**  
Scala 1:500

**QUADRO DI UNIONE**  
Scala 1:10.000



- FOGLIO 2 DI 8  
ELAB. C2.02.1.2
- FOGLIO 3 DI 8  
ELAB. C2.02.1.3
- FOGLIO 4 DI 8  
ELAB. C2.02.1.4
- FOGLIO 5 DI 8  
ELAB. C2.02.1.5
- FOGLIO 6 DI 8  
ELAB. C2.02.1.6
- FOGLIO 7 DI 8  
ELAB. C2.02.1.7
- FOGLIO 8 DI 8  
ELAB. C2.02.1.8



Piano Nazionale di Ripresa e Resilienza (PNRR)  
Missione 2 "Rivoluzione verde e transizione ecologica"  
Componente 4 "Tutela del territorio e della risorsa idrica"  
Investimento 4.4 "Investimenti in fognatura e depurazione"  
**Razionalizzazione funzionale sistema fognario**  
**Portigliola - Caprioli di Pisciotta e Camerota**  
**CUP: F32E21000120006**

**PROGETTO DI FATTIBILITÀ TECNICO-ECONOMICA**

**C - STATO DEI LUOGHI - INQUADRAMENTO TERRITORIALE E RILIEVI**

C2 - Stato dei luoghi e rilievi	
COD. ELABORATO <b>C2.02.1.3</b>	Planimetria di dettaglio con indicazione delle aree di rilievo 3 di 8 (Area Caprioli)
ID FILE C2.02.1.3-Rilievo_Caprioli_Dettaglio0308	
SCALA 1:500	

RUP <b>ing. Giovanna Ferro</b>	Progettista <b>CNC Ingegneri S.r.l.</b>
Presidente del C.d.A. Consac Gestioni Idriche S.p.A. <b>avv. Gennaro Maione</b>	Direttore Generale Consac Gestioni Idriche S.p.A. <b>ing. Maurizio Desiderio</b>

Data  
Agosto 2024  
Revisione 2 - Emissione