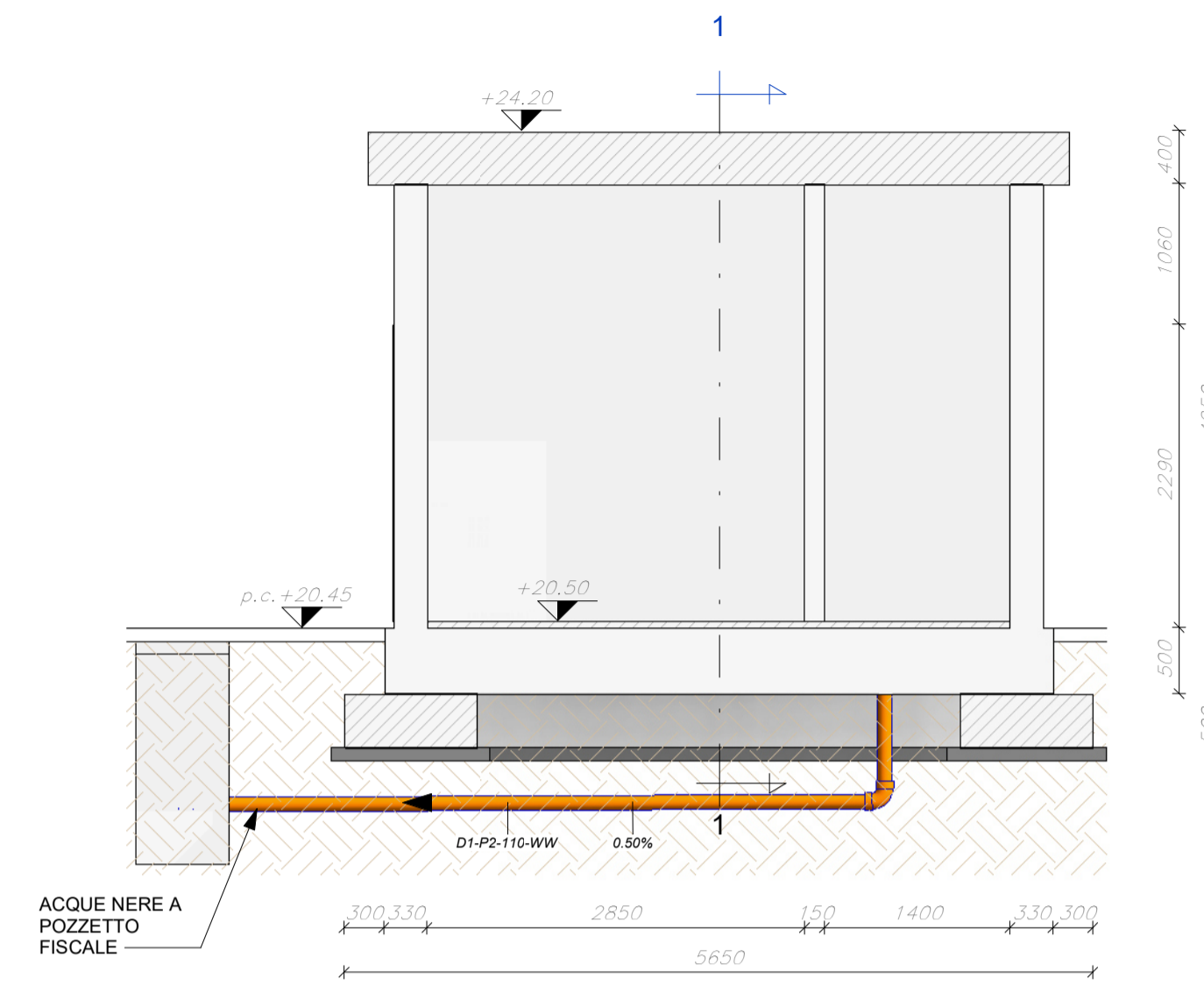


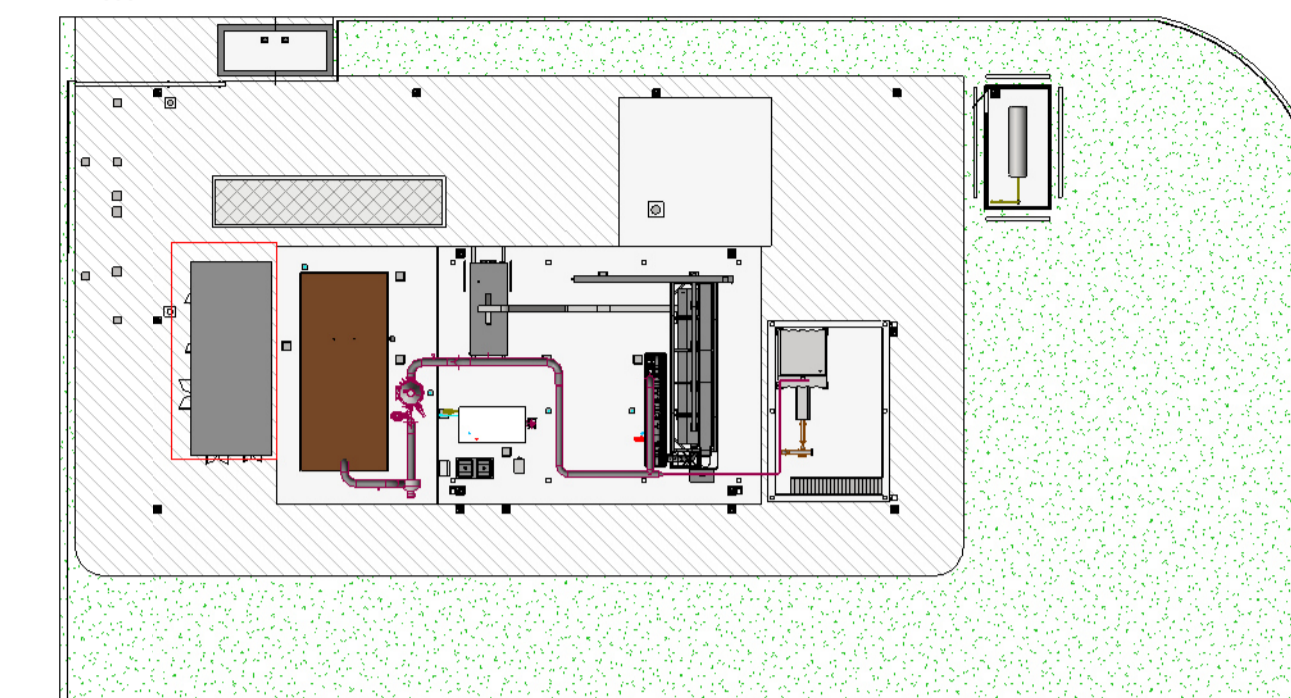
Sezione A-A

1:50



Pianta chiave

1:500



CARATTERISTICHE TUBAZIONI		
CLASSE TUBAZIONE	MATERIALE	NORMA
P1	Polietilene alta densità PE100 PN10	UNI EN 12201-2
P2	PVC rigido SM4 SDR 41	UNI EN 1401-1
S1	Acciaio inossidabile AISI304L	UNI EN 10217-7

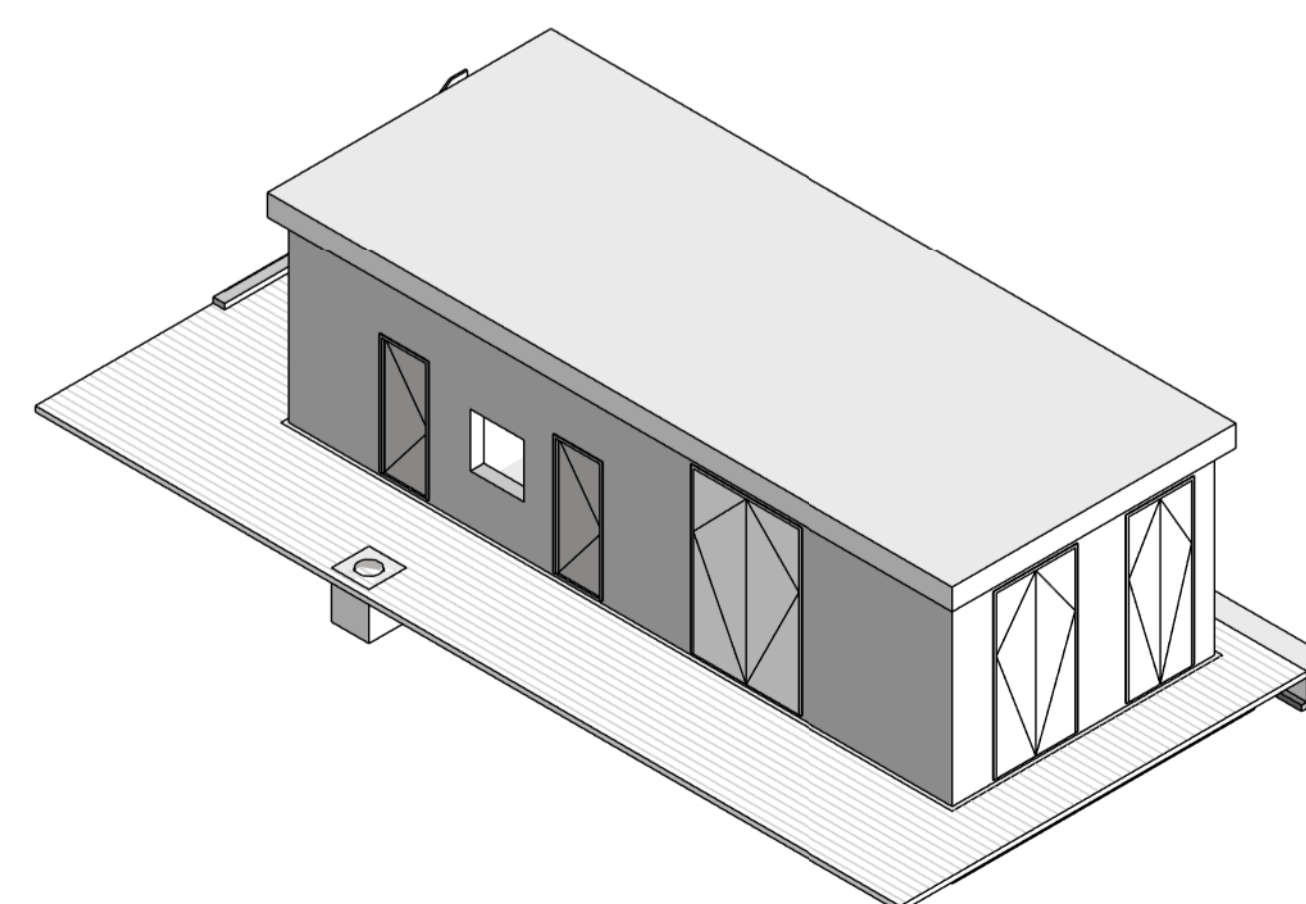
LEGENDA TUBAZIONI	
	SL - Fango
	PA - Aria di processo
	SW - Acqua di servizio
	SK - Oli, schiume, surmatanti, acque madri
	EA - Aria esausta captata e trattata
	RW - Acque meteoriche / Rete di drenaggio interna
	GP - Gas propano (GPL)
	HW - Circuito acqua calda
	CW - Circuito acqua fredda
	WW - Refluo fognario

LEGENDA CODIFICHE TUBAZIONI	
aa-BB-nnn-CC	tipologia di fluido trasportato nella linea
	diametro della tubazione
	classe della tubazione
	codice WBS

NB: Tutte le quote indicate vanno verificate in cantiere

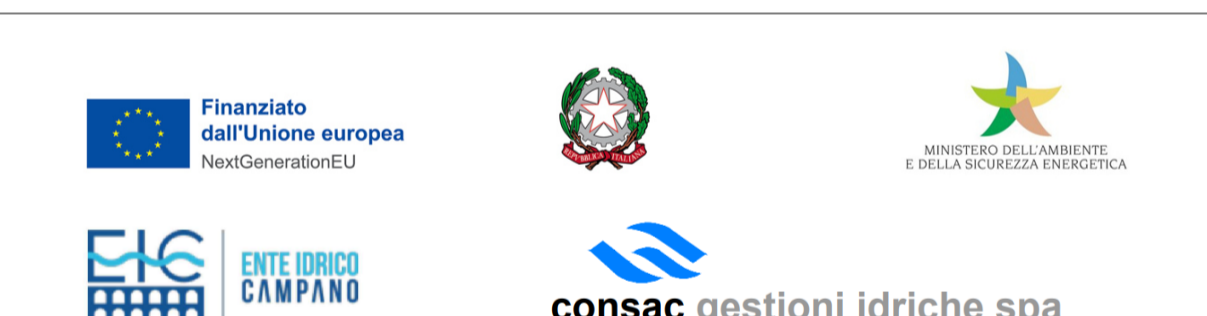
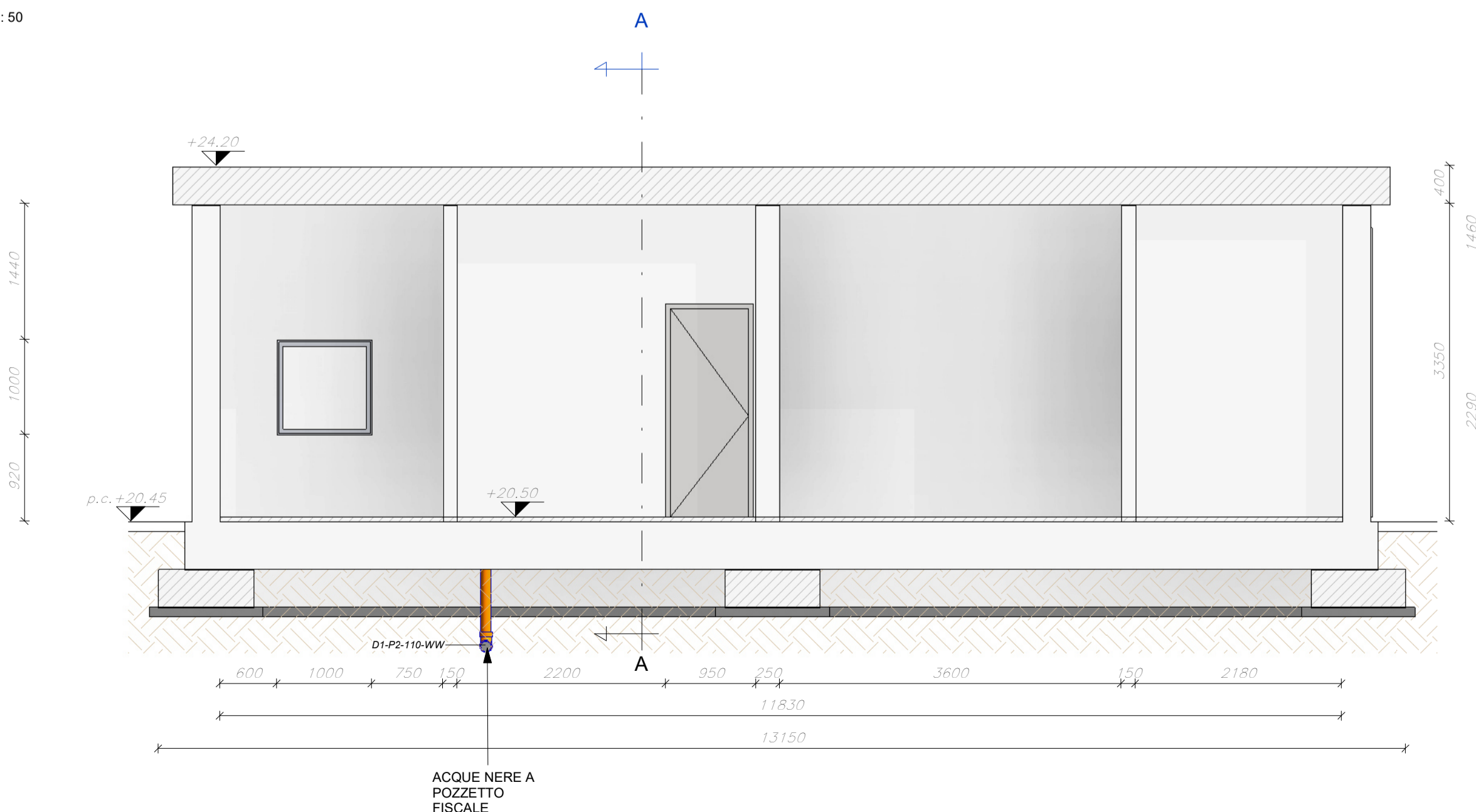
NOTA: Per maggiori dettagli si rimanda al Disciplinare descrittivo e prestazionale degli elementi tecnici

Vista 3D



Sezione 1-1

1:50



AVVISO M2C.1.1 I 1.1 - Linea d'Intervento C
 "Ammodernamento (anche con ampliamento di impianti esistenti) e realizzazione di nuovi impianti innovativi di trattamento/riciclaggio per lo smaltimento di materiali assorbenti ad uso personale (PAD), i fanghi di acque reflue, i rifiuti di pelletteria e i rifiuti tessili"
REALIZZAZIONE ESSICCATORE FANGHI DI DEPURAZIONE LOCALITÀ CASAL VELINO GIÀ LOCALITÀ OMIGNANO SCALO

PROGETTO DEFINITIVO

ELABORATO	Locale quadri elettrici e ufficio - Pianta e sezioni	SCALA
D-T-311-A-25		1:50

RUP Ing. Giovanna Ferro	Progettista Ing. Angelo Cantatore	
ETC ENGINEERING S.R.L. via dei Palustei 16, Meano 38121 Trento (TN) Tel: 0461 852280 - Fax: 0461 1738909 web: www.etc-eng.it - e-mail: info@etc-eng.it		

Presidente del CdA Avv. Gennaro Maione	Direttore Generale Ing. Maurizio Desiderio
--	--

DATA 07/2024
Revisione 1 - Emissione