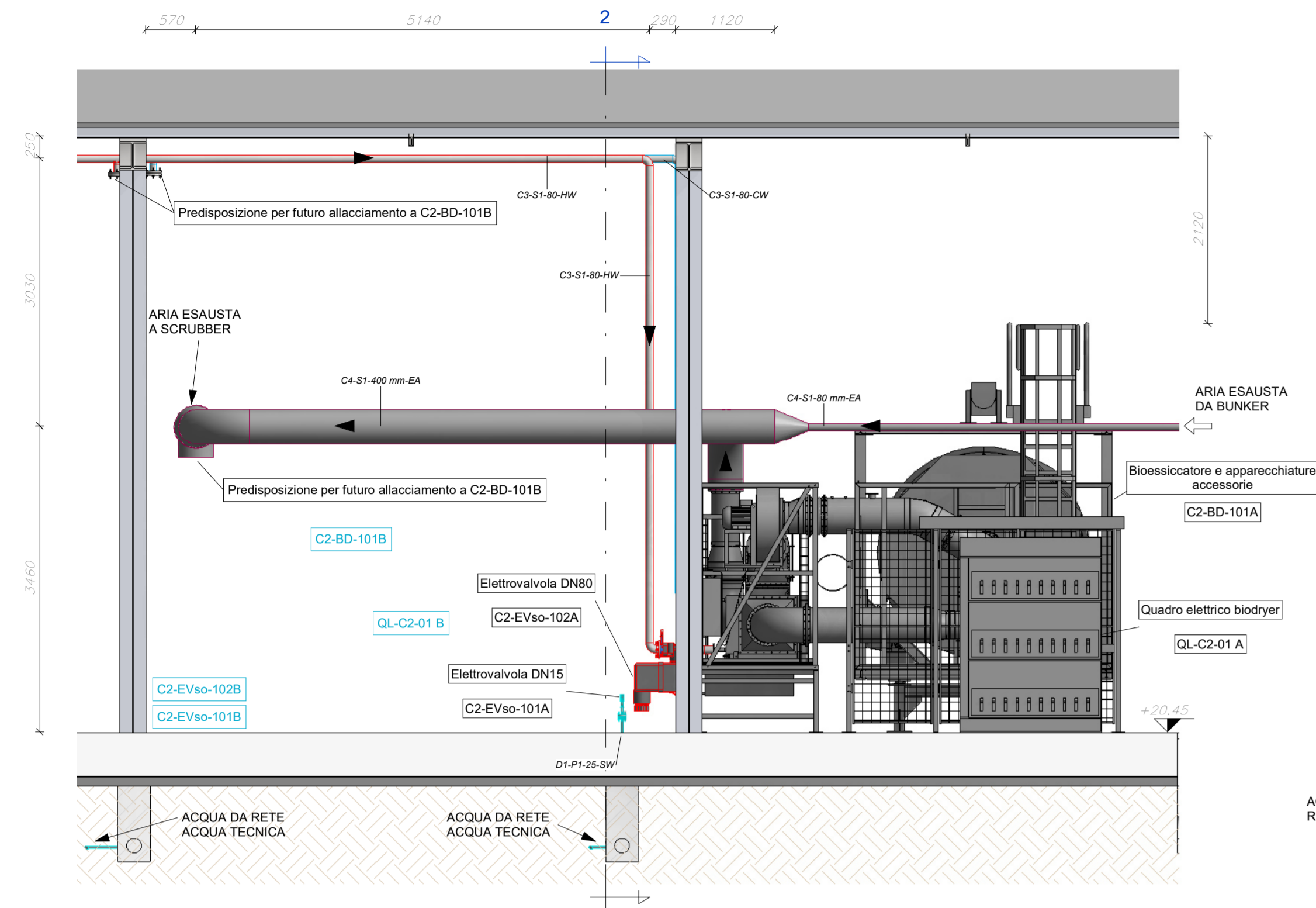
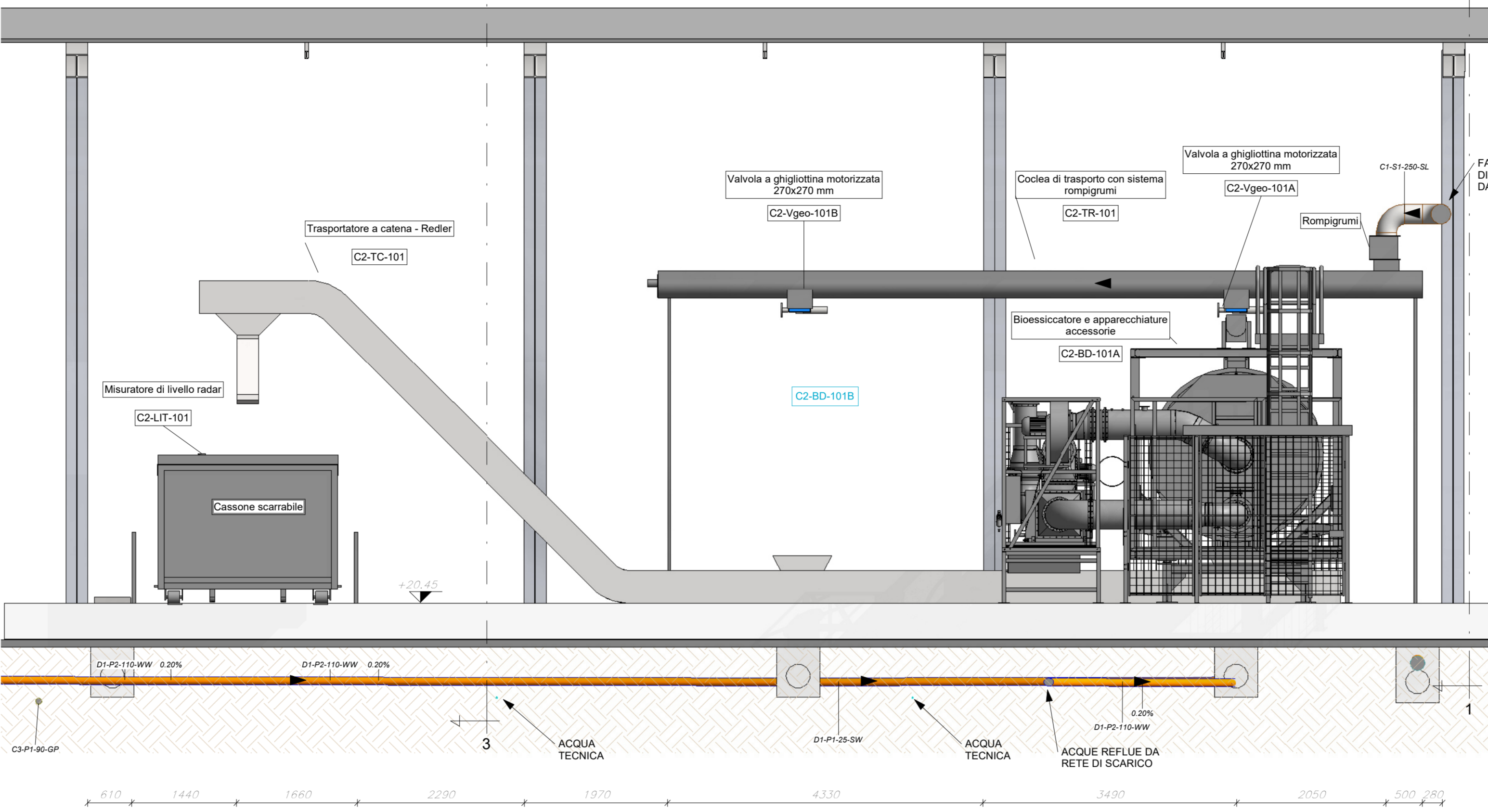


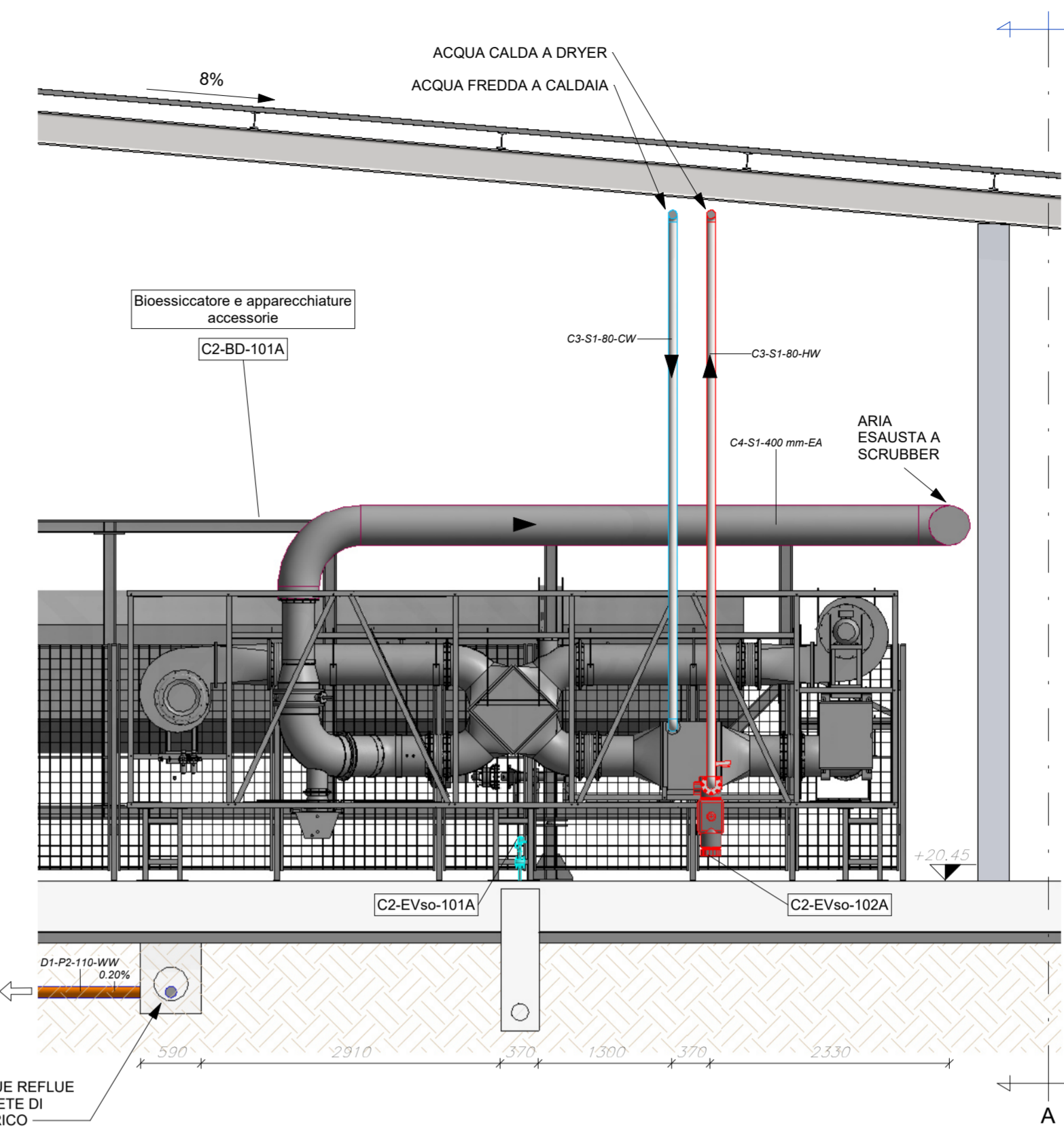
Sezione A-A
1:50



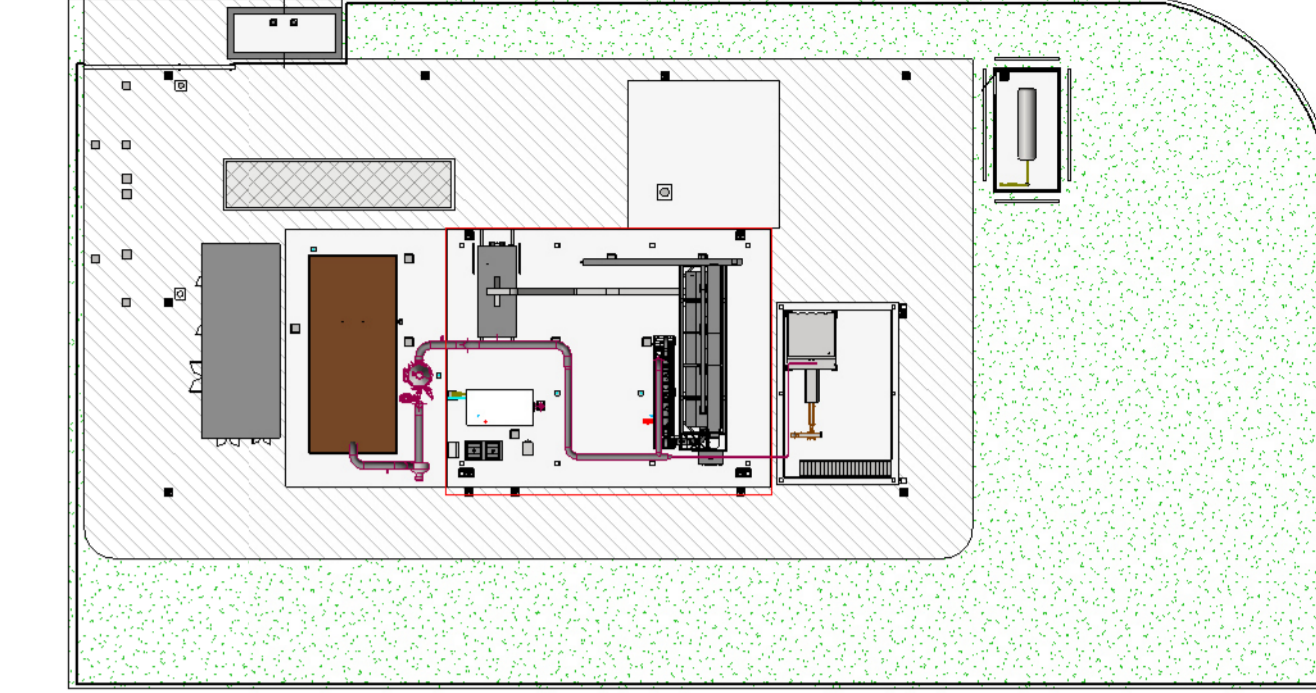
Sezione B-B
1:50



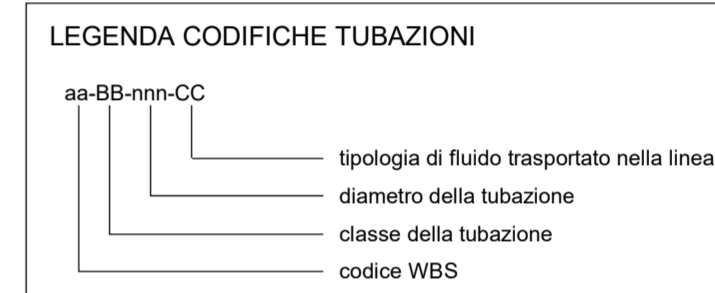
Sezione 2-2
1:50



Pianta chiave
1:500



CARATTERISTICHE TUBAZIONI		
CLASSE TUBAZIONE	MATERIALE	NORMA
P1	Poliuretano alla densità PE100 PK10	UNI EN 12201-2
P2	PVC rigido S14 SDR 41	UNI EN 1401-1
S1	Acciaio inossidabile AISI304L	UNI EN 10217-7



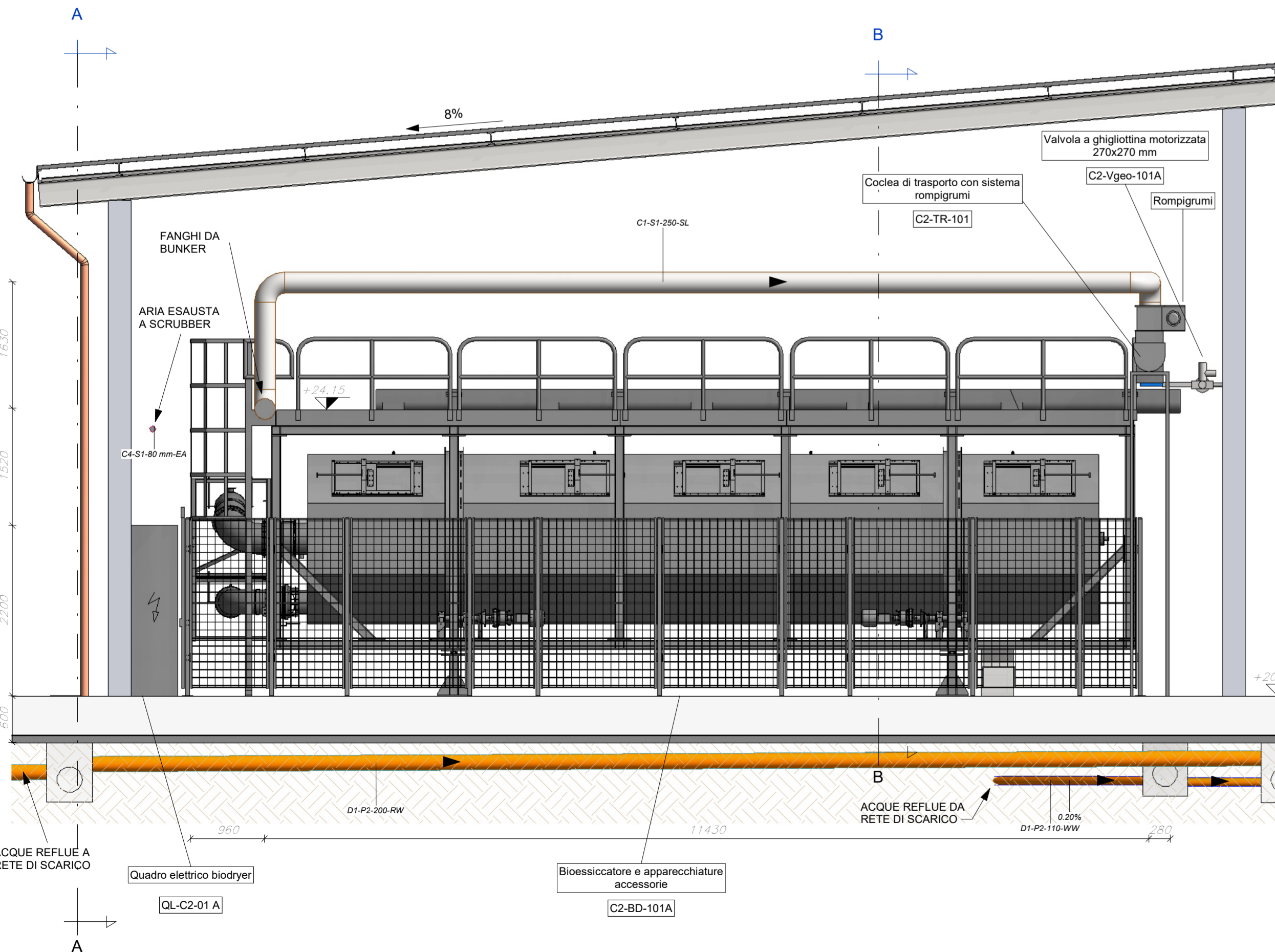
LEGENDA TUBAZIONI	
SL	Fango
PA	Aria di processo
SW	Acqua di servizio
SK	Oil, schiume, surriscaldati, acque madri
EA	Aria esausta captata e trattata
RW	Acque meteoriche / Rete di drenaggio interna
GP	Gas propano (GPL)
HW	Circolo acqua calda
CW	Circolo acqua fredda
WW	Refuo fognario

LEGENDA ETICHETTE APPARECCHIATURE	
XX-ID-nnnA/B	Apparecchiature di progetto
XX-ID-nnnA/B	Apparecchiature di futura installazione

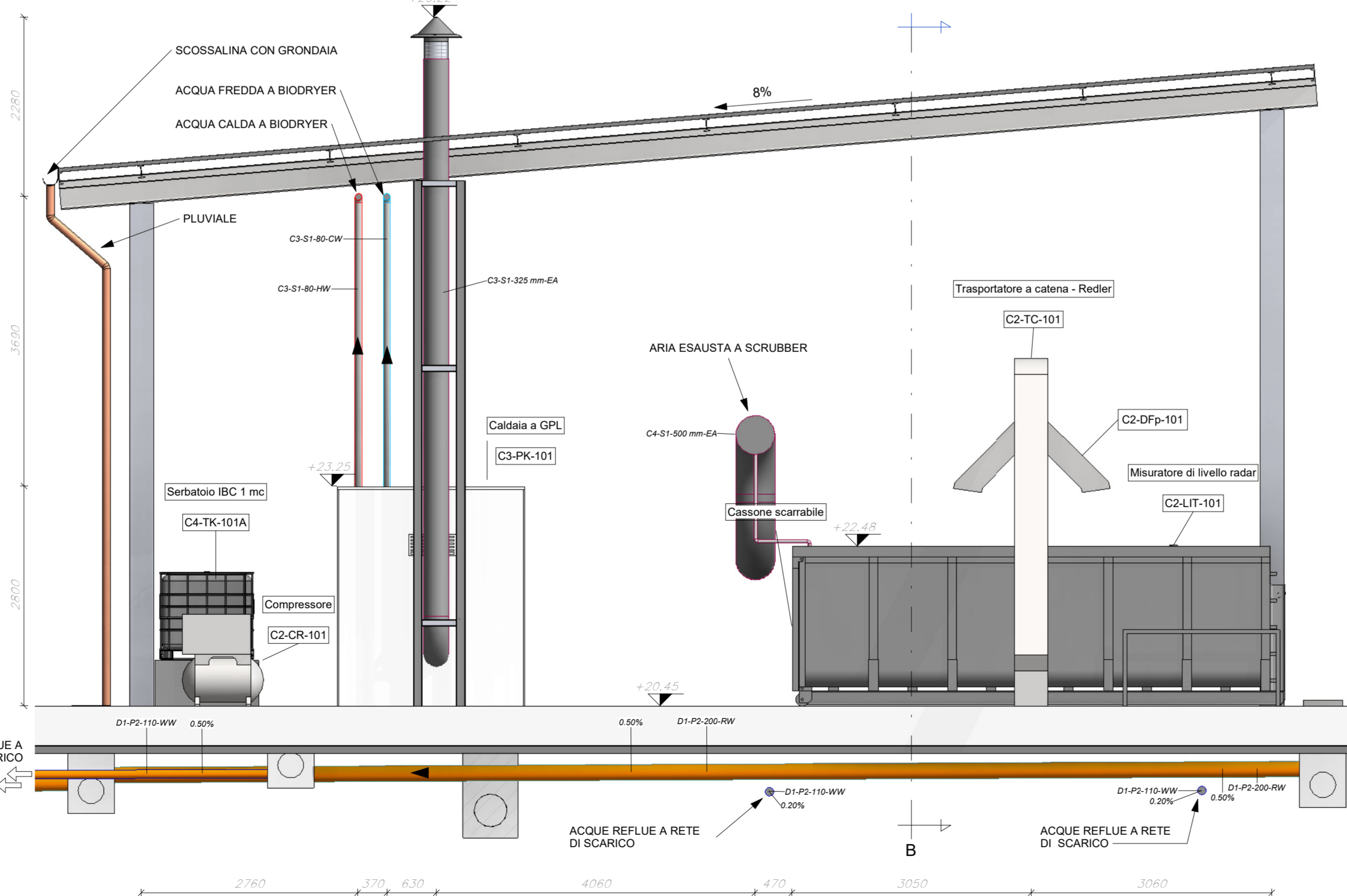
NOTA:
Per maggiori dettagli si rimanda al Disciplinare descrittivo e prestazionale degli elementi tecnici

NB. Tutte le quote indicate vanno verificate in cantiere

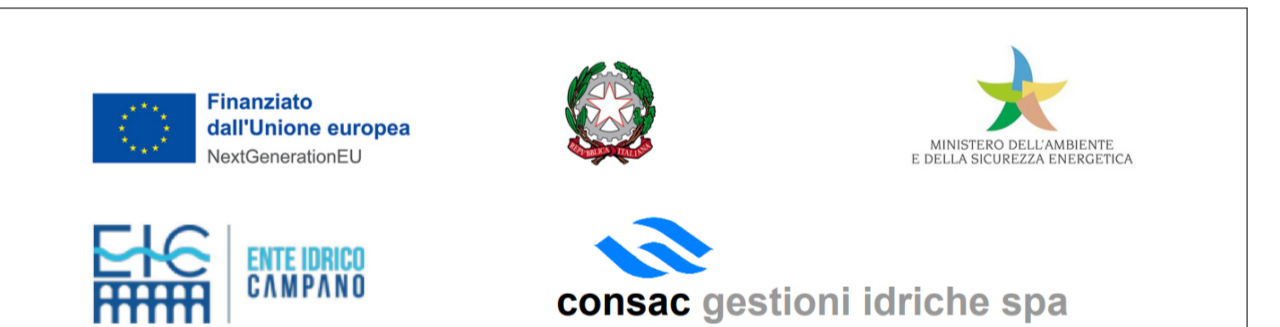
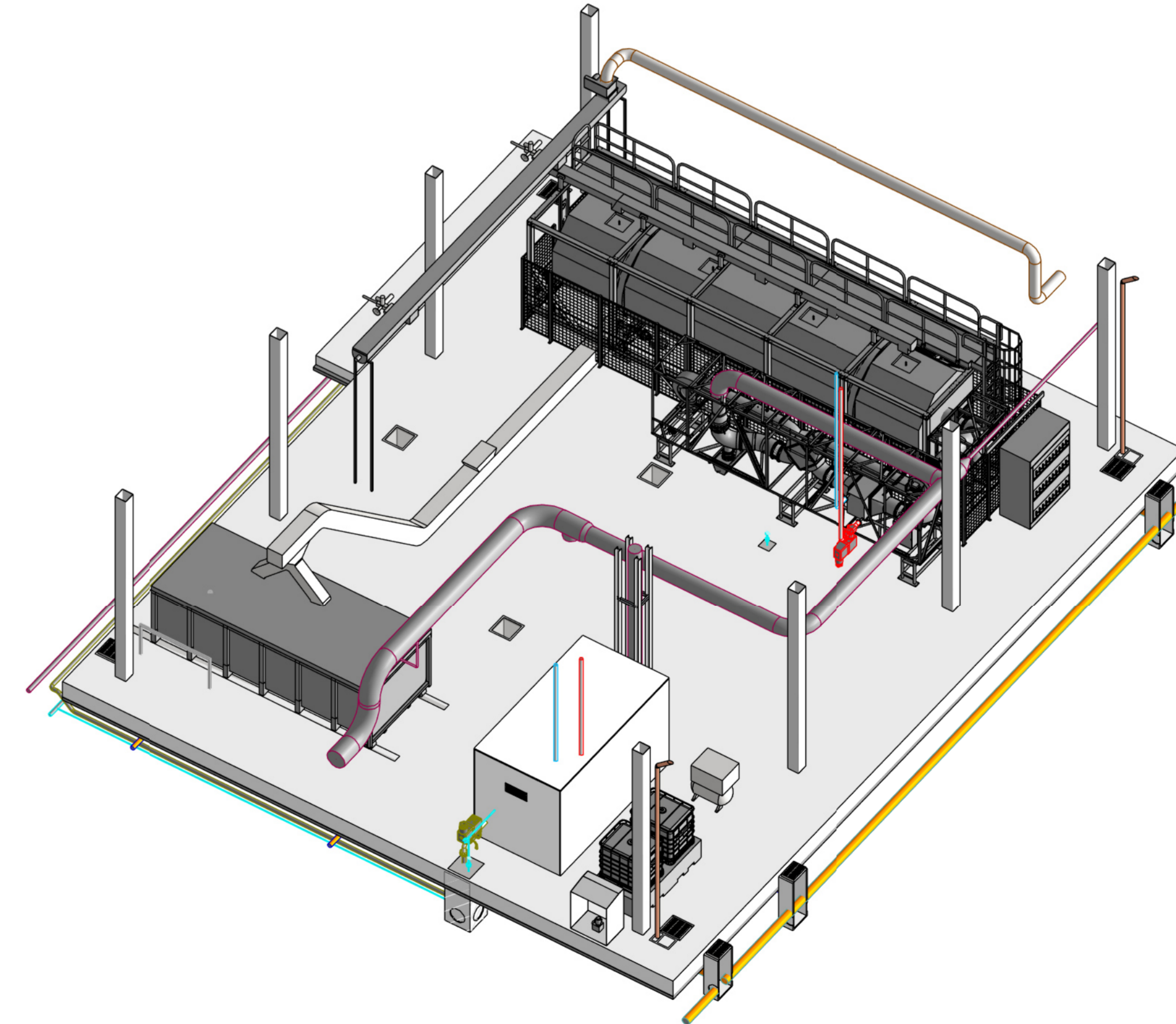
Sezione 1-1
1:50



Sezione 3-3
1:50



Vista 3D



AVVISO M2C.1.1 I 1.1 - Linea d'Intervento C
"Ammodernamento (anche con ampliamento di impianti esistenti) e realizzazione di nuovi impianti innovativi di trattamento/riciclaggio per lo smaltimento di materiali assorbenti ad uso personale (PAD), i fanghi di acque reflue, i rifiuti di pelletteria e i rifiuti tessili"
REALIZZAZIONE ESSICCATORE FANGHI DI DEPURAZIONE LOCALITÀ CASAL VELINO GIÀ LOCALITÀ OMIGNANO SCALO

PROGETTO DEFINITIVO

ELABORATO	Essiccamento fanghi - Sezioni	SCALA	1:50
D-T-311-A-15			

RUP Ing. Giovanna Ferro	Progettista Ing. Angelo Cantatore
ETC ENGINEERING S.R.L. via dei Palustani 16, Meano 38121 Trento (TN) Tel. 0461 825280 - Fax: 0461 1738909 web: www.etc-eng.it - e-mail: info@etc-eng.it	

Presidente del CdA
Avv. Gennaro Maione

Direttore Generale
Ing. Maurizio Desiderio

DATA
07/2024

Revisione 1 - Emissione