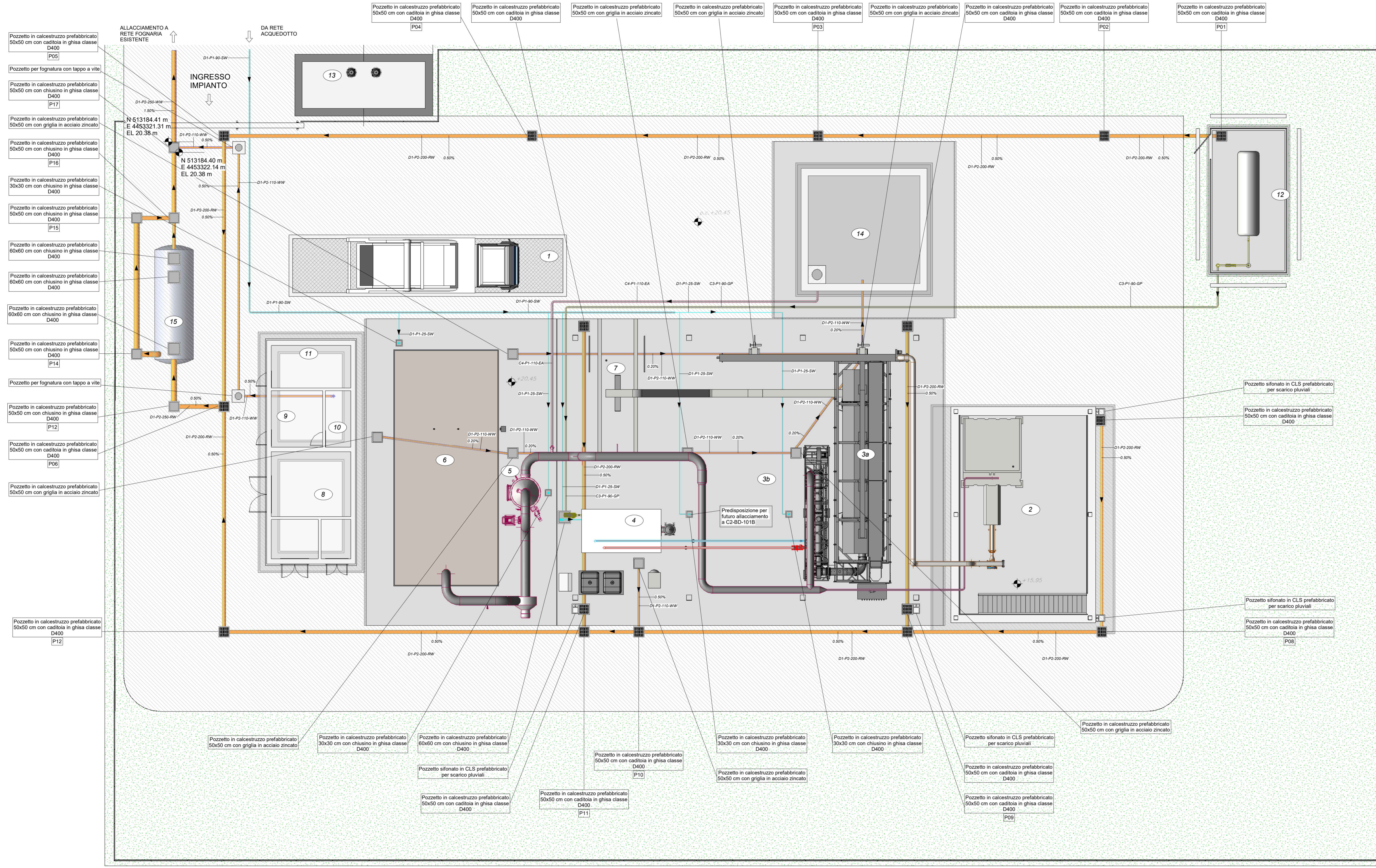


COMUNE: Casal Velino
PROVINCIA: Salerno

Pianta

1:100



CARATTERISTICHE TUBAZIONI		
CLASSE TUBAZIONE	MATERIALE	NORMA
P1	Polietilene alta densità PE100 PN10	UNI EN 12201-2
P2	PVC rigido S4 SDR 41	UNI EN 1401-1
S1	Acciaio inossidabile AISI304L	UNI EN 10217-7

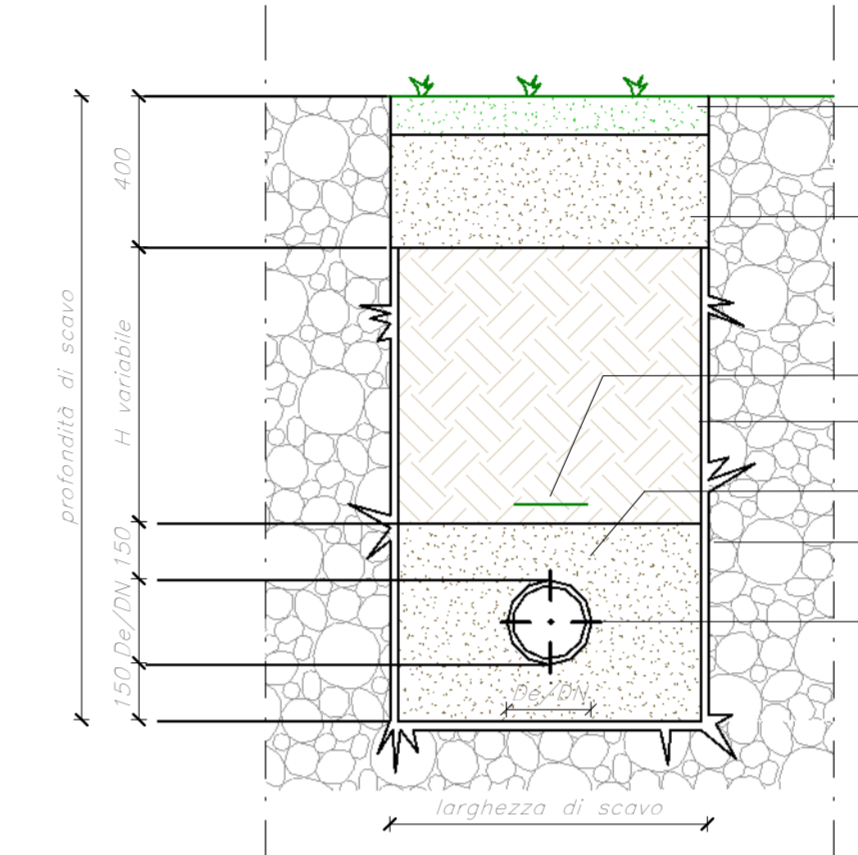
LEGENDA TUBAZIONI	
	SL - Fango
	PA - Aria di processo
	SW - Acqua di servizio
	SK - Oli, schiume, surrallanti, acque madri
	EA - Aria esausta captata e trattata
	RW - Acque meteoriche / Rete di drenaggio interna
	GP - Gas propano (GPL)
	HW - Circuito acqua calda
	CW - Circuito acqua fredda
	WW - Reflusso fognario

LEGENDA CODIFICHE TUBAZIONI	
aa-BB-nnn-CC	tipologia di fluido trasportato nella linea
	diametro della tubazione
	classe della tubazione
	codice WBS

LEGENDA	
	Aree asfaltate di progetto
	Aree verdi

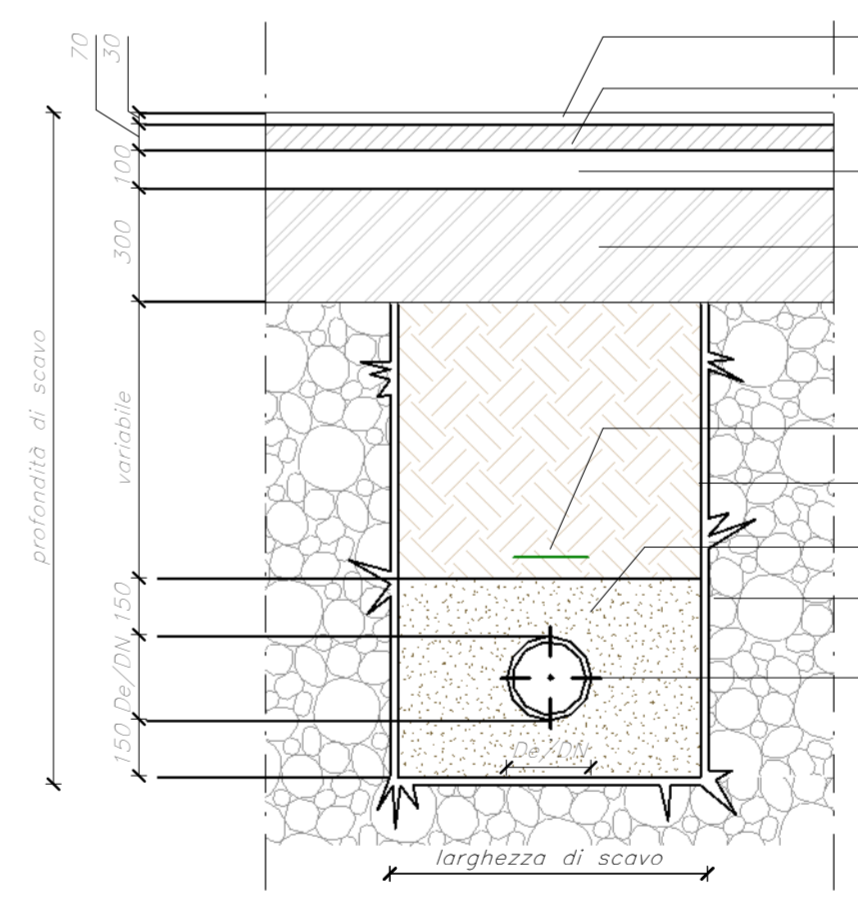
LEGENDA COMPARTI			
1	Pesa	8	Locale quadri elettrici
2	Vasca di scarico fanghi	9	Spogliatoio
3a	Biodryer di progetto	10	Bagni
3b	Biodryer di futura installazione	11	Ufficio pesa
4	Caldia	12	Serbatoio GPL
5	Scrubber	13	Cabina elettrica
6	Biofiltro	14	Vasca di raccolta scarichi
7	Cassone di raccolta fanghi essiccati	15	Vasca acque di prima pioggia

Posa tubazione su terreno vegetale



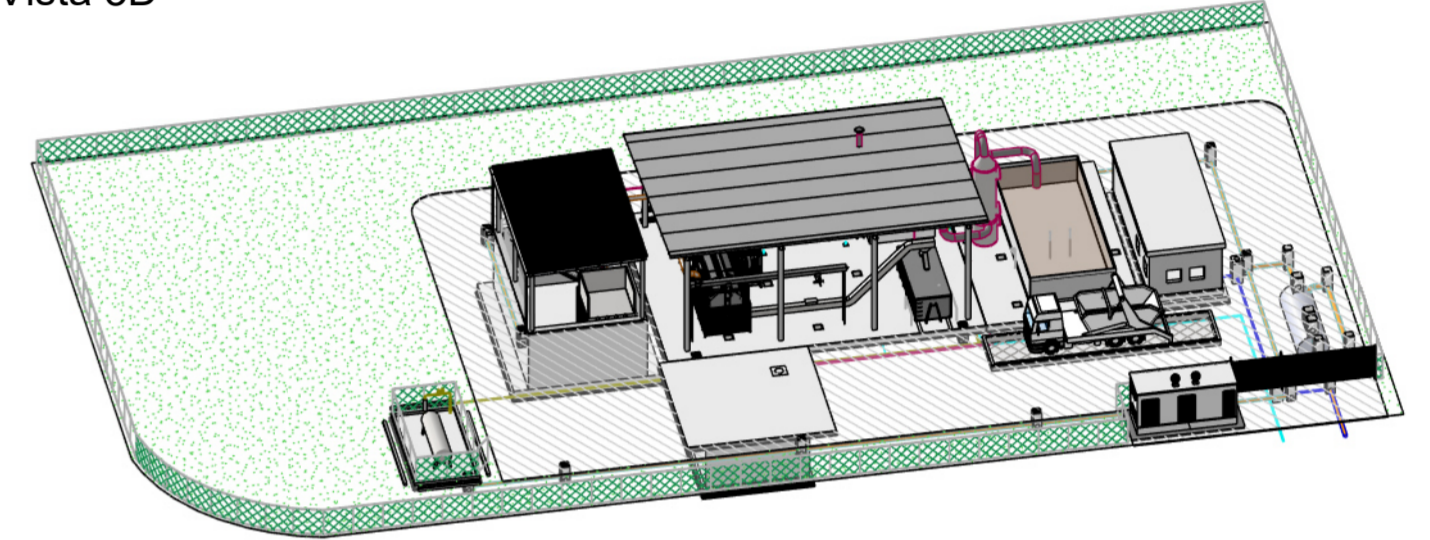
- Ripristino, livellamento e semina del piano campagna con strato culturale
- Sistemazione con terreno vegetale proveniente dallo scavo
- Nastro segnalatore in plastica (larghezza nastro min 20 cm)
- Riempimento con materiale da cava
- Materiale di riempimento e ricoprimento arido in sabbia
- Scavo a sezione ristretta con mezzi meccanici (dimensioni scavo proporzionali a tubazione di progetto)
- Condotta di progetto

Posa tubazione su asfalto in bitume



- Manto di usura
- Strato di collegamento in binder
- Strato di base in conglomerato bituminoso
- Fondazione stradale
- Nastro segnalatore in plastica (larghezza nastro min 20 cm)
- Riempimento con materiale da cava
- Materiale di riempimento e ricoprimento arido in sabbia
- Scavo a sezione ristretta con mezzi meccanici (dimensioni scavo proporzionali a tubazione di progetto)
- Condotta di progetto

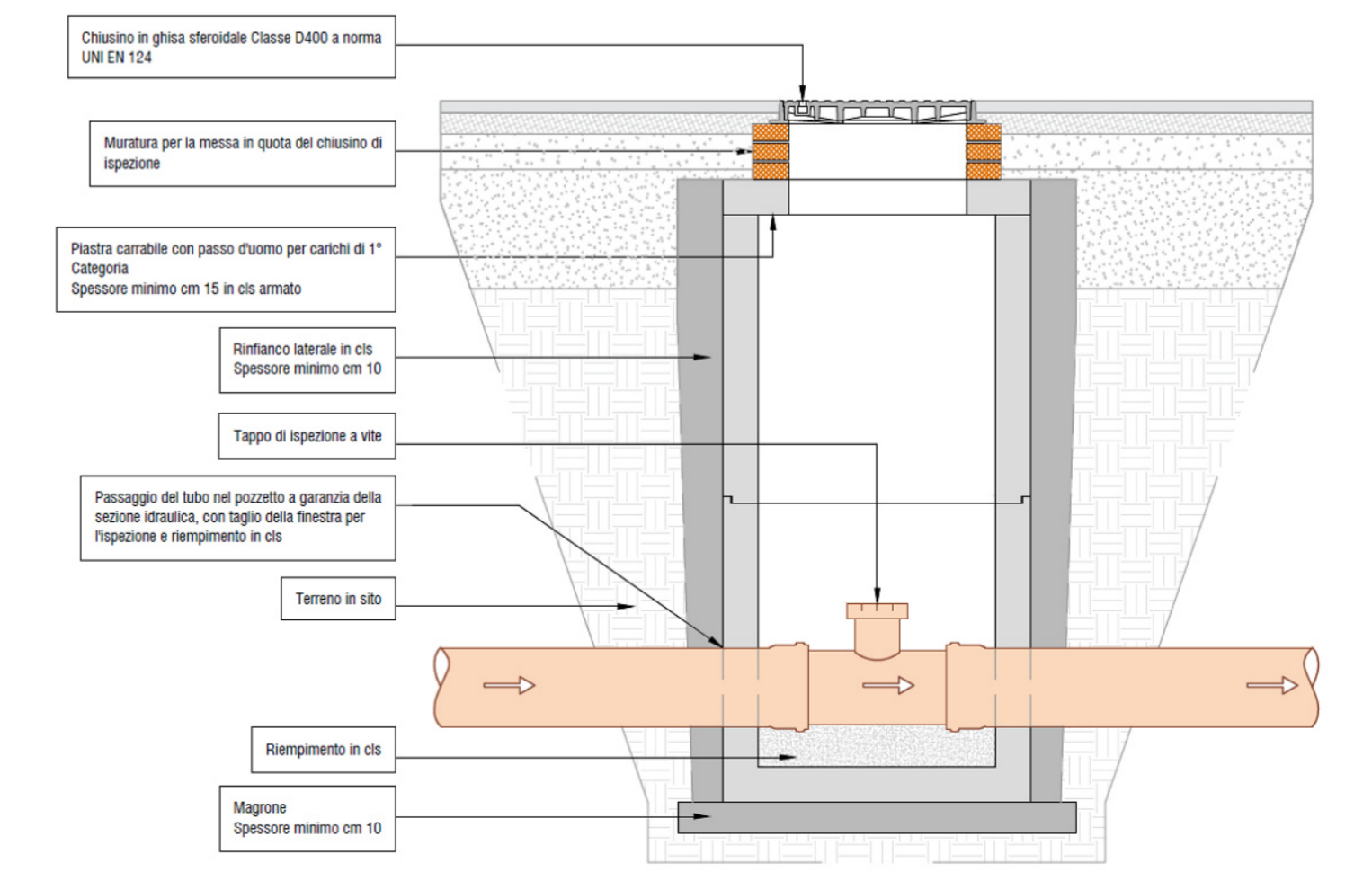
Vista 3D



NOTA:
Per maggiori dettagli si rimanda al Disciplinare descrittivo e prestazionale degli elementi tecnici

NB: Tutte le quote indicate vanno verificate in cantiere

RETE FOGNARIA ACQUE NERE/GRIGIE - PARTICOLARE TIPOLOGICO POZZETTO DI ISPEZIONE - TUBAZIONE CON ISPEZIONE A TAPPO A VITE



Finanziato dall'Unione europea NextGenerationEU

EIG ENTE IDRICO CAMPANO

consac gestioni idriche spa

AVVISO M2C.1.1 I 1.1 - Linea d'Intervento C "Ammodernamento (anche con ampliamento di impianti esistenti) e realizzazione di nuovi impianti innovativi di trattamento/riciclaggio per lo smaltimento di materiali assorbenti ad uso personale (PAD), i fanghi di acque reflue, i rifiuti di pelletteria e i rifiuti tessili"

REALIZZAZIONE ESSICCATORE FANGHI DI DEPURAZIONE LOCALITÀ CASAL VELINO GIÀ LOCALITÀ OMIGNANO SCALO

PROGETTO DEFINITIVO

ELABORATO	Planimetria reti interrate	SCALA
D-T-310-A-20		1:100
RUP Ing. Giovanna Ferro	Progettista Ing. Angelo Cantatore	ETC ENGINEERING S.R.L. via dei Palazzetti 16, Meano 38151 Trento (TN) Tel. 0461 825280 - Fax: 0461 1738909 web: www.etc-eng.it - e-mail: info@etc-eng.it
Presidente del CdA Avv. Gennaro Maione	Direttore Generale Ing. Maurizio Desiderio	
DATA 07/2024	Revisione 1 - Emissione	