

PLANIMETRIA DI DETTAGLIO

Scala 1:500

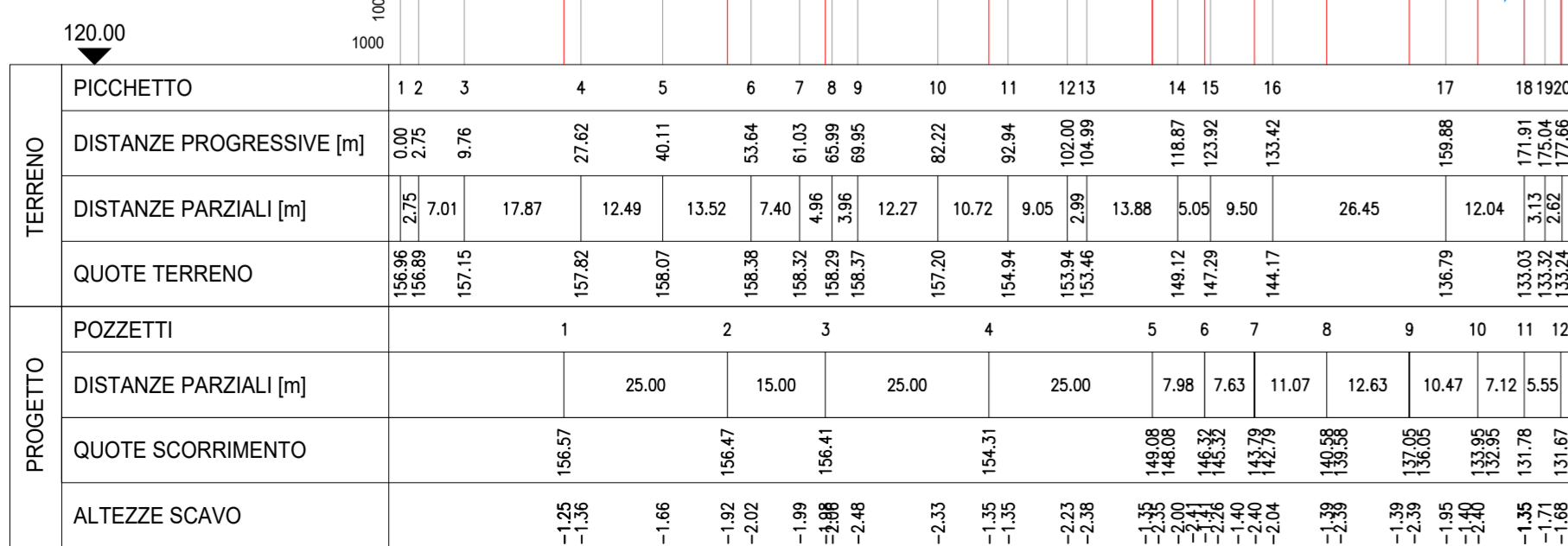


PROFILO LONGITUDINALE

Scala 1:1.000

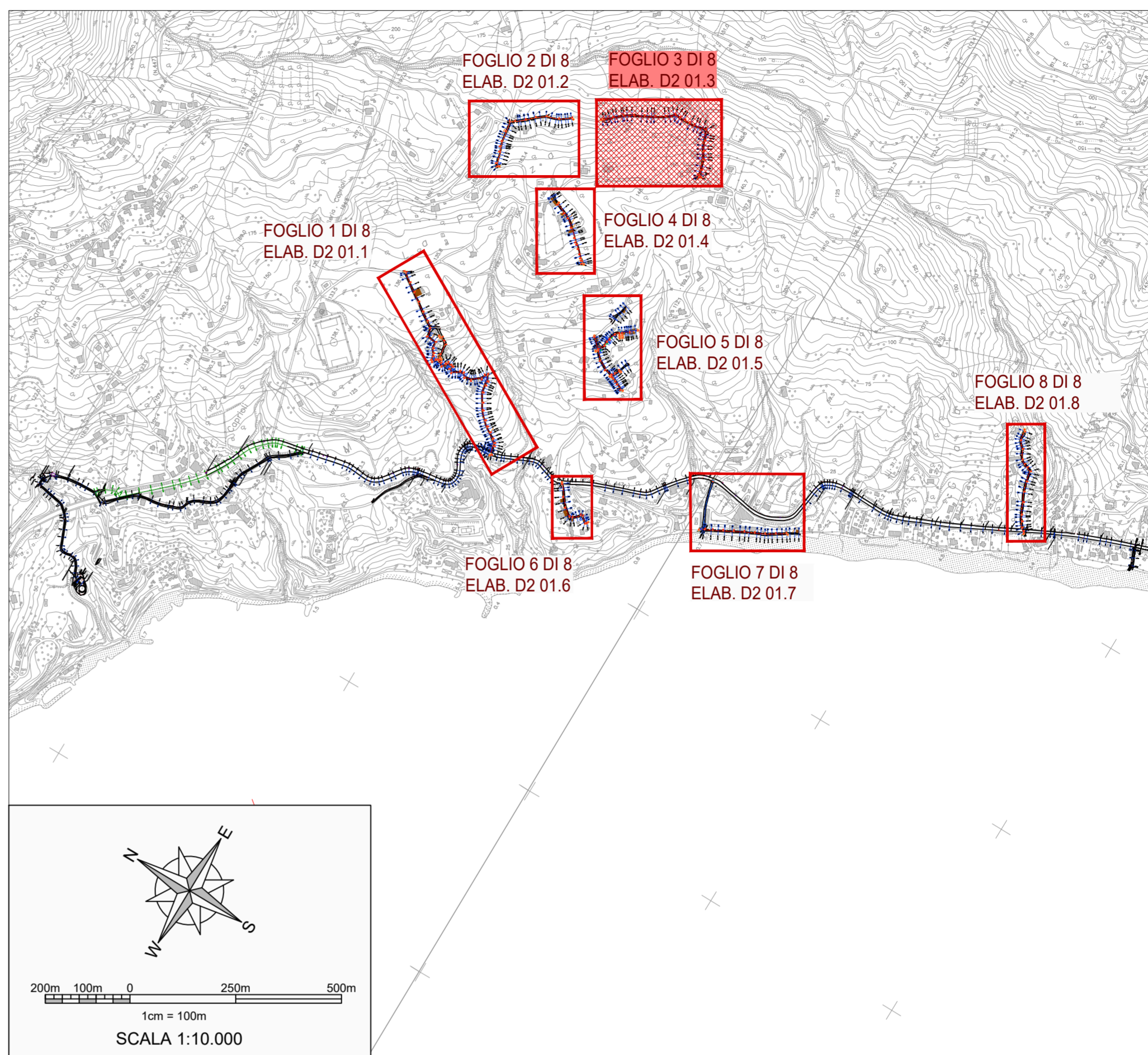
| | | | | | | | | |
|-----------|---------------------------------------------------------------------------------|---------|---------|---------|---------|---------|---------|---------|
| TUBAZIONE | Tratto di nuova realizzazione a gravità in PEAD PN6 SDR26 DE250 - L=152,46ml | | | | | | | |
| PENDENZE | | -0.0040 | -0.0839 | -0.2092 | -0.2211 | -0.2000 | -0.1649 | -0.0200 |

PROFILO F



QUADRO D'UNIONE

Scala 1:10.000



Piano Nazionale di Ripresa e Resilienza (PNRR)
 Missione 2 "Rivoluzione verde e transizione ecologica"
 Componente 4 "Tutela del territorio e della risorsa idrica"
 Investimento 4.4 "Investimenti in fognatura e depurazione"
Razionalizzazione funzionale sistema fognario
Portigliola - Caprioli di Pisciotta e Camerota
 CUP: F32E21000110006

PROGETTO DEFINITIVO

D - OPERE DI PROGETTO - PLANIMETRIE E PROFILI

D2 - Planimetrie e profili

| | | |
|----------------|-----------------------------------------|---------------------------------------------------------------------------------|
| COD. ELABORATO | D2 01.4 | Planimetria e profilo longitudinale di progetto (Area Caprioli - Foglio 4/8) |
| ID FILE | D2 01.4 - PlanProf_Caprioli_DettaglioD2 | |
| SCALA | Varie | |
| Varie | | |

| | | | |
|-----------------------|--------------------------------|-------------------------|--------------------------------|
| RUP | ing. Giovanna Ferro | Progettista | CNC Ingegneri S.r.l. |
| Presidente del C.d.A. | Consac Gestioni Idriche S.p.A. | Direttore Generale | Consac Gestioni Idriche S.p.A. |
| avv. Gennaro Maione | | ing. Maurizio Desiderio | |

Data
 Febbraio 2024
 Revisione 0 - Emissione