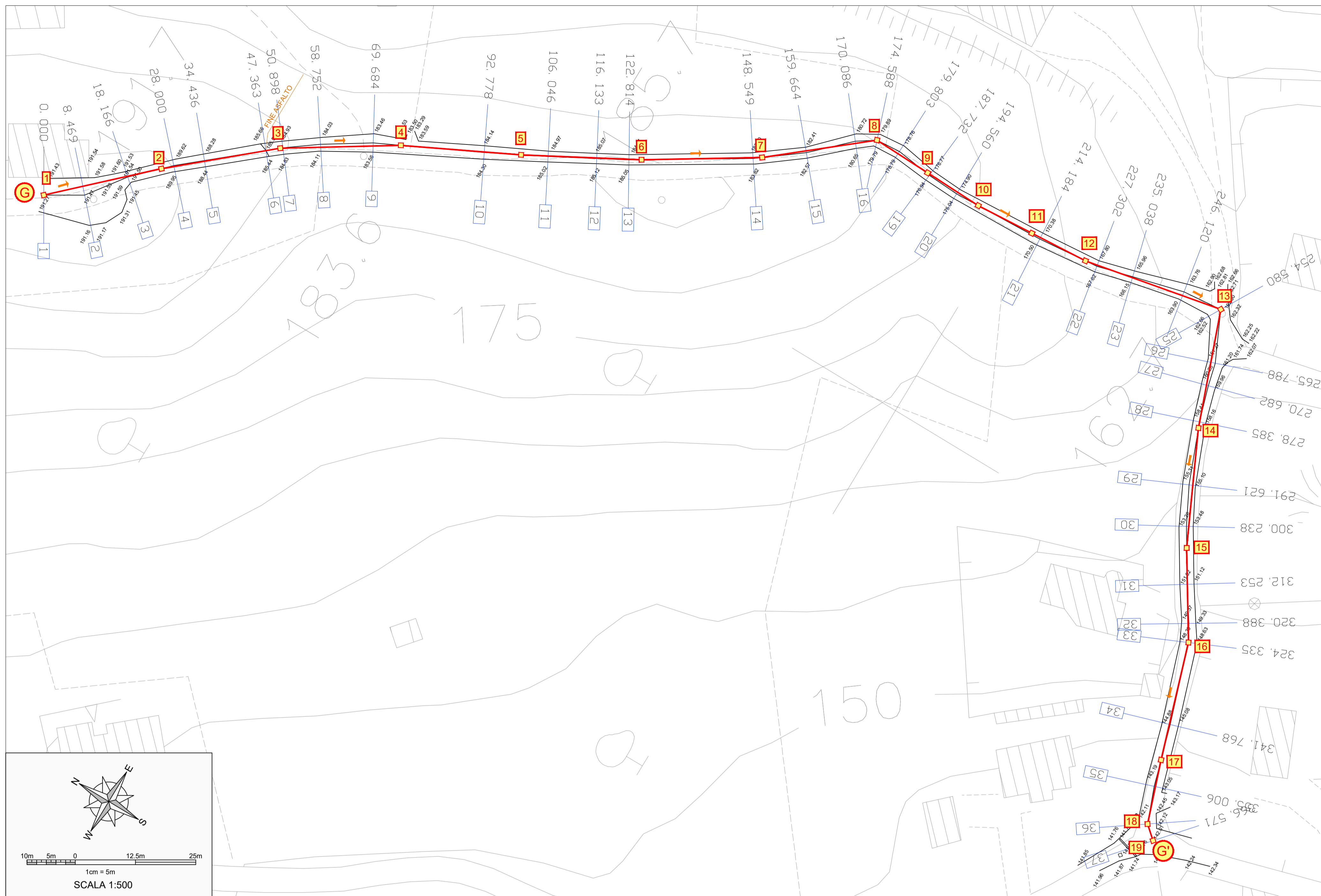
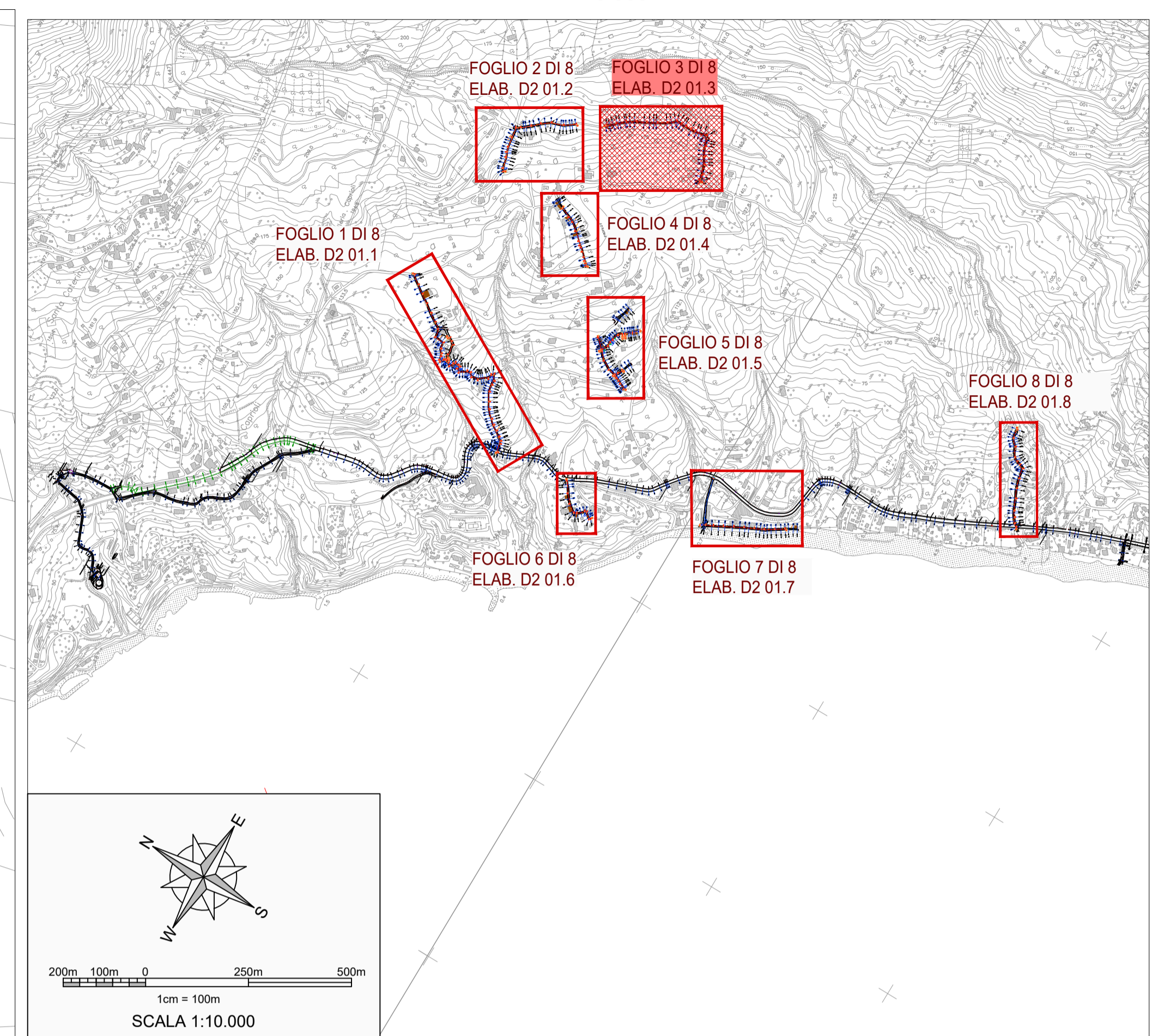


PLANIMETRIA DI DETTAGLIO
Scala 1:500

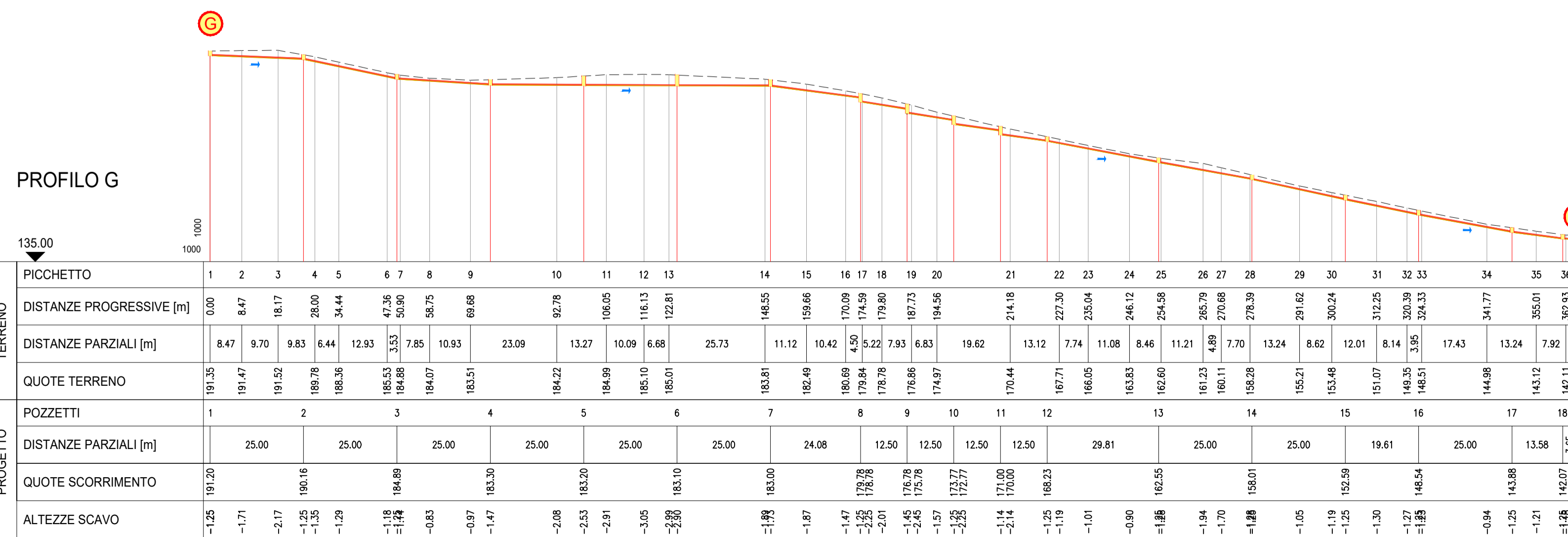


QUADRO D'UNIONE
Scala 1:10.000



PROFILO LONGITUDINALE
Scala 1:1.000

TUBAZIONE	Tratto di nuova realizzazione a gravità in PEAD PWS SDR26 DE250 - L=365,72ml												
PENDENZE	-0,0417	-0,2106	-0,0636	-0,0040	-0,1338	-0,1604	-0,1418	-0,1905	-0,1814	-0,2169	-0,2067	-0,1862	-0,1337



Piano Nazionale di Ripresa e Resilienza (PNRR)
Missione 2 "Rivoluzione verde e transizione ecologica"
Componente 4 "Tutela del territorio e della risorsa idrica"
Investimento 4.4 "Investimenti in fognatura e depurazione"
Razionalizzazione funzionale sistema fognario
Portigliola - Caprioli di Pisciotta e Camerota
CUP: F32E21000110006

PROGETTO DEFINITIVO

D - OPERE DI PROGETTO - PLANIMETRIE E PROFILI

D2 - Planimetrie e profili

COD. ELABORATO	D2 01.3	Planimetria e profilo longitudinale di progetto (Area Caprioli - Foglio 3/8)
ID FILE	D2 01.3 - PlanProf - Caprioli Dettaglio 3/8	
SCALA	Varie	
Varie		

RUP	ing. Giovanna Ferro	Progettista	CNC Ingegneri S.r.l.
Presidente del C.d.A.	Consac Gestioni Idriche S.p.A.	Direttore Generale	Consac Gestioni Idriche S.p.A.
avv. Gennaro Maione		ing. Maurizio Desiderio	

Data
Febbraio 2024
Revisione 0 - Emissione