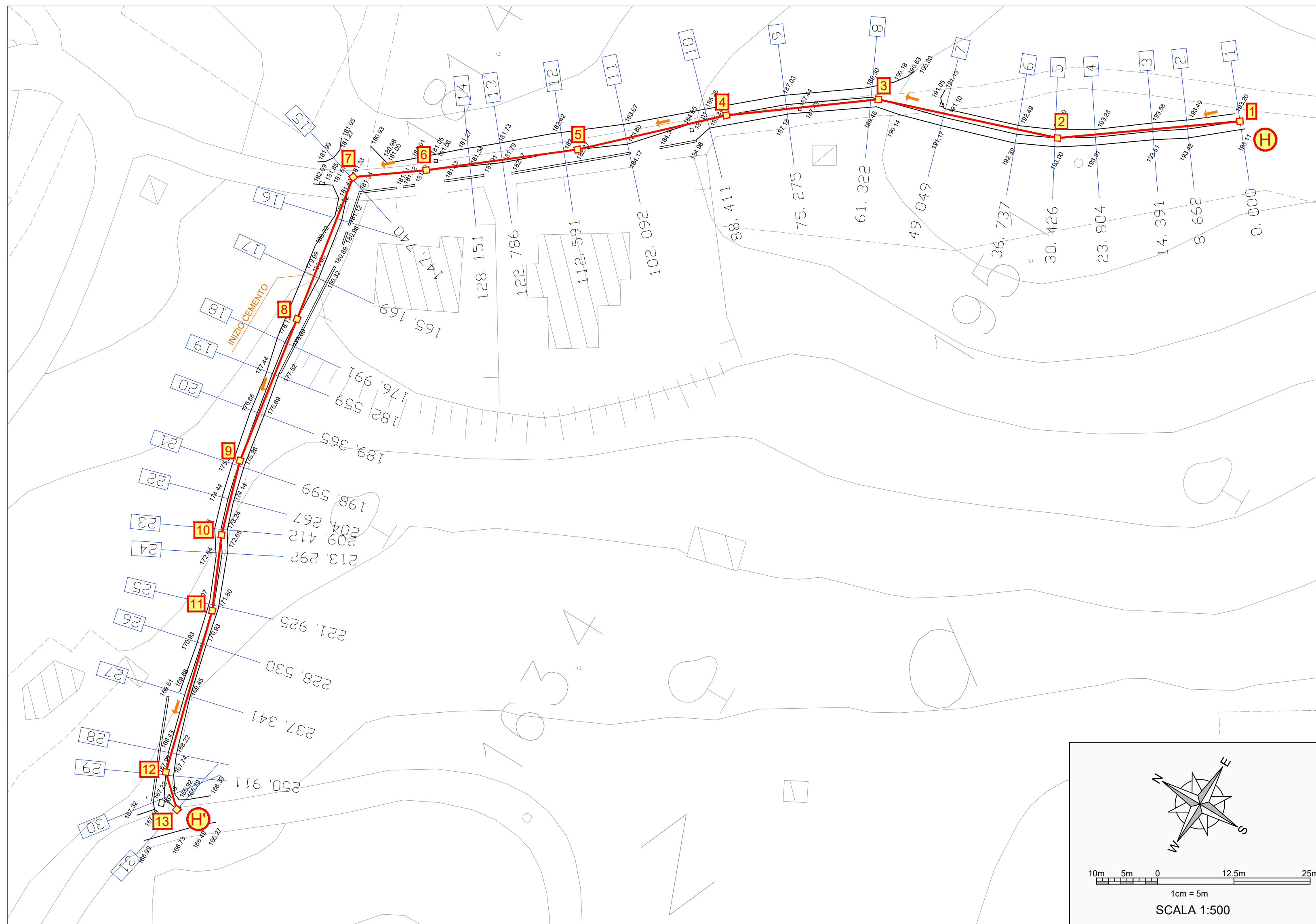


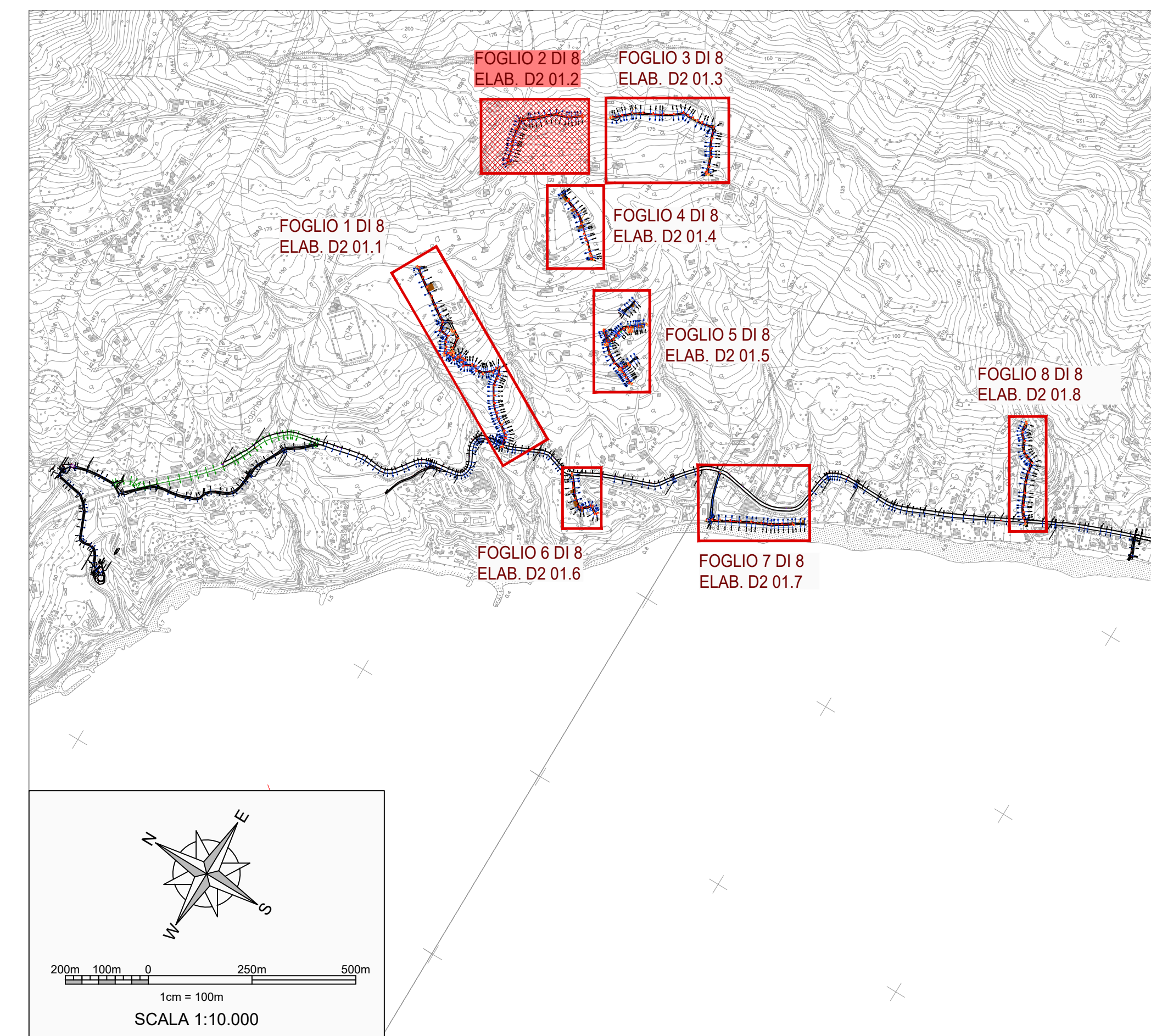
PLANIMETRIA DI DETTAGLIO

Scala 1:500



QUADRO D'UNIONE

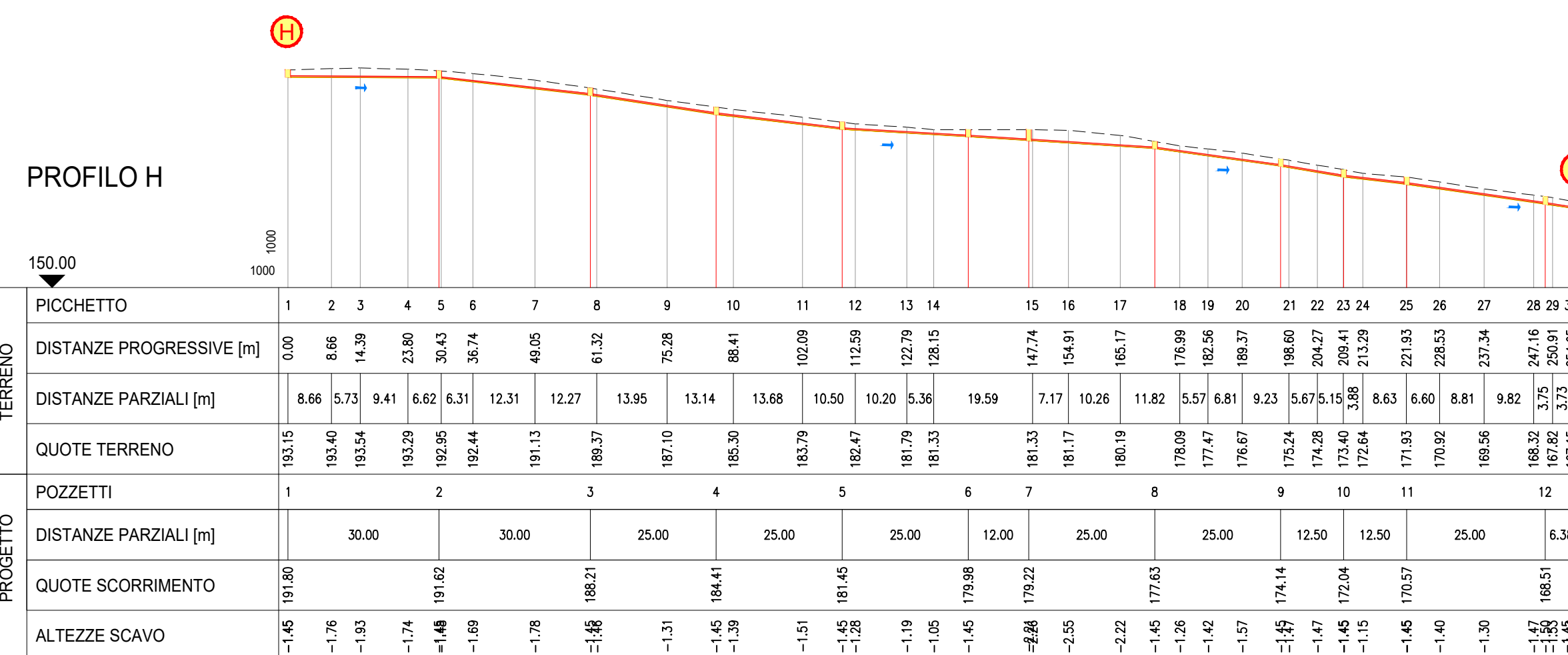
Scala 1:10.000



PROFILO LONGITUDINALE

Scala 1:1.000

TUBAZIONE	Tratto di nuova realizzazione a gravità in PEAD PN6 SDR26 DE250 - L=255,88ml										
PENDENZE	-0,0061	-0,1135	-0,1519	-0,1186	-0,0588	-0,0635	-0,1397	-0,1681	-0,1176	-0,1439	-0,0306



Piano Nazionale di Ripresa e Resilienza (PNRR)
 Missione 2 "Rivoluzione verde e transizione ecologica"
 Componente 4 "Tutela del territorio e della risorsa idrica"
 Investimento 4.4 "Investimenti in fognatura e depurazione"
Razionalizzazione funzionale sistema fognario
Portigliola - Caprioli di Pisciotta e Camerota
 CUP: F32E21000110006

PROGETTO DEFINITIVO

D - OPERE DI PROGETTO - PLANIMETRIE E PROFILI	
D2 - Planimetrie e profili	
COD. ELABORATO	D2 01.2
ID FILE	Planimetria e profilo longitudinale di progetto (Area Caprioli - Foglio 2/8)
SCALA	Varie
RUP	ing. Giovanna Ferro
Progettista	CNC Ingegneri S.r.l.
Presidente del C.d.A.	Consac Gestioni Idriche S.p.A.
Direttore Generale	Consac Gestioni Idriche S.p.A.
avv. Gennaro Maione	ing. Maurizio Desiderio
Data Febbraio 2024 Revisione 0 - Emissione	