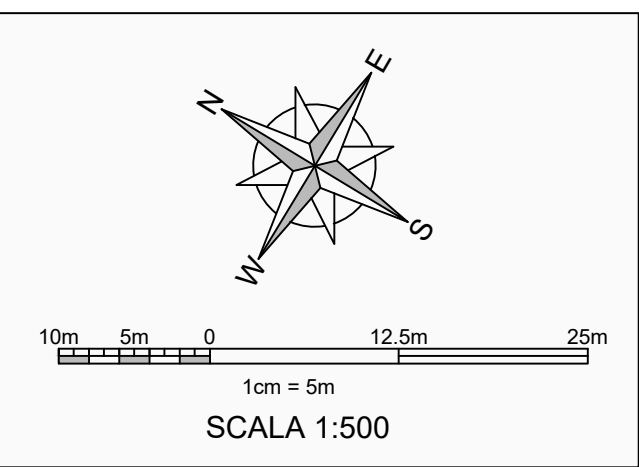
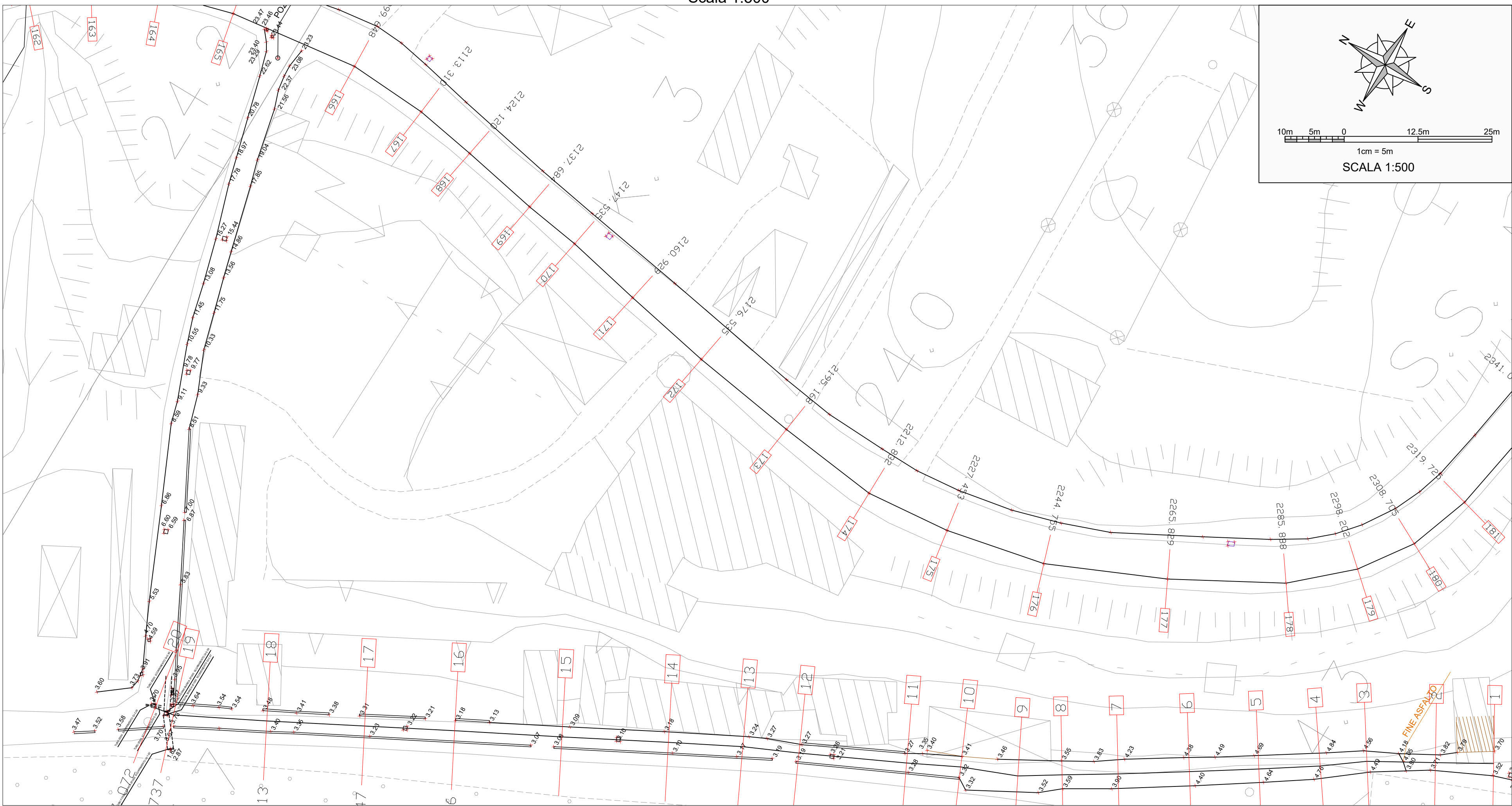


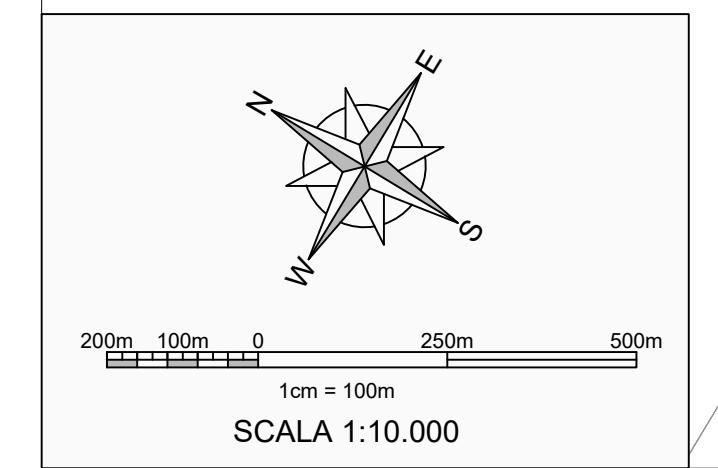
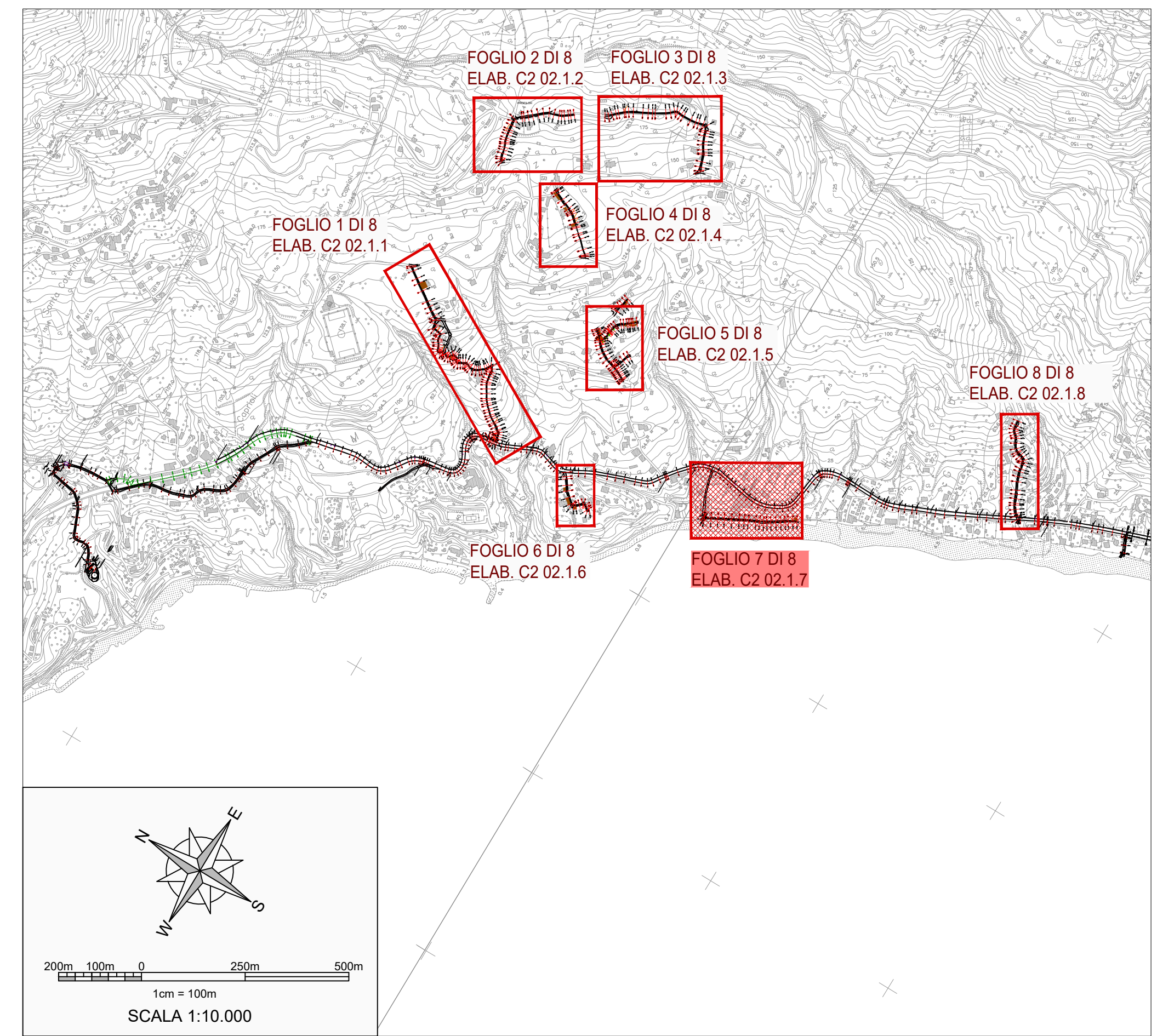
# RILIEVO TOPOGRAFICO

Scala 1:500



# QUADRO DI UNIONE

Scala 1:10.000



Piano Nazionale di Ripresa e Resilienza (PNRR)  
 Missione 2 "Rivoluzione verde e transizione ecologica"  
 Componente 4 "Tutela del territorio e della risorsa idrica"  
 Investimento 4.4 "Investimenti in fognatura e depurazione"  
**Razionalizzazione funzionale sistema fognario**  
**Portigliola - Caprioli di Pisciotta e Camerota**  
 CUP: F32E2100110006

## PROGETTO DEFINITIVO

C - STATO DEI LUOGHI - INQUADRAMENTO TERRITORIALE E RILIEVI	
C2 - Stato dei luoghi e rilievi	
COD. ELABORATO <b>C2 02.1.7</b>	Planimetria di dettaglio con indicazione delle aree di rilievo 7 di 8 (Area Caprioli)
ID FILE C2.02.1.7- Rilievo_Caprioli_Dettaglio07d8	
SCALA 1:500	

RUP <b>ing. Giovanna Ferro</b>	Progettista <b>CNC Ingegneri S.r.l.</b>
Presidente del C.d.A. Consac Gestioni Idriche S.p.A. <b>avv. Gennaro Maione</b>	Direttore Generale Consac Gestioni Idriche S.p.A. <b>ing. Maurizio Desiderio</b>

Data  
 Febbraio 2024  
 Revisione 0 - Emissione