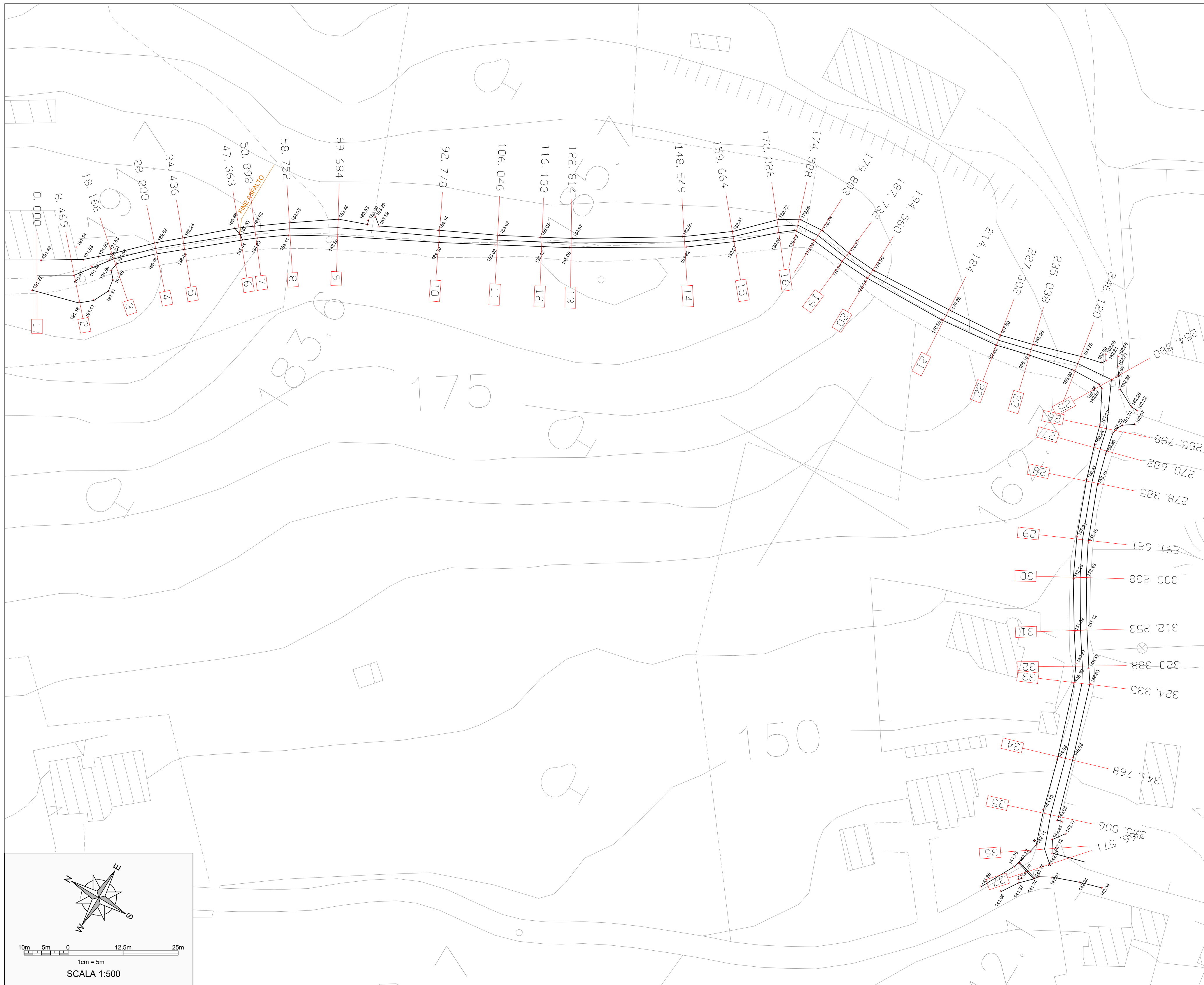
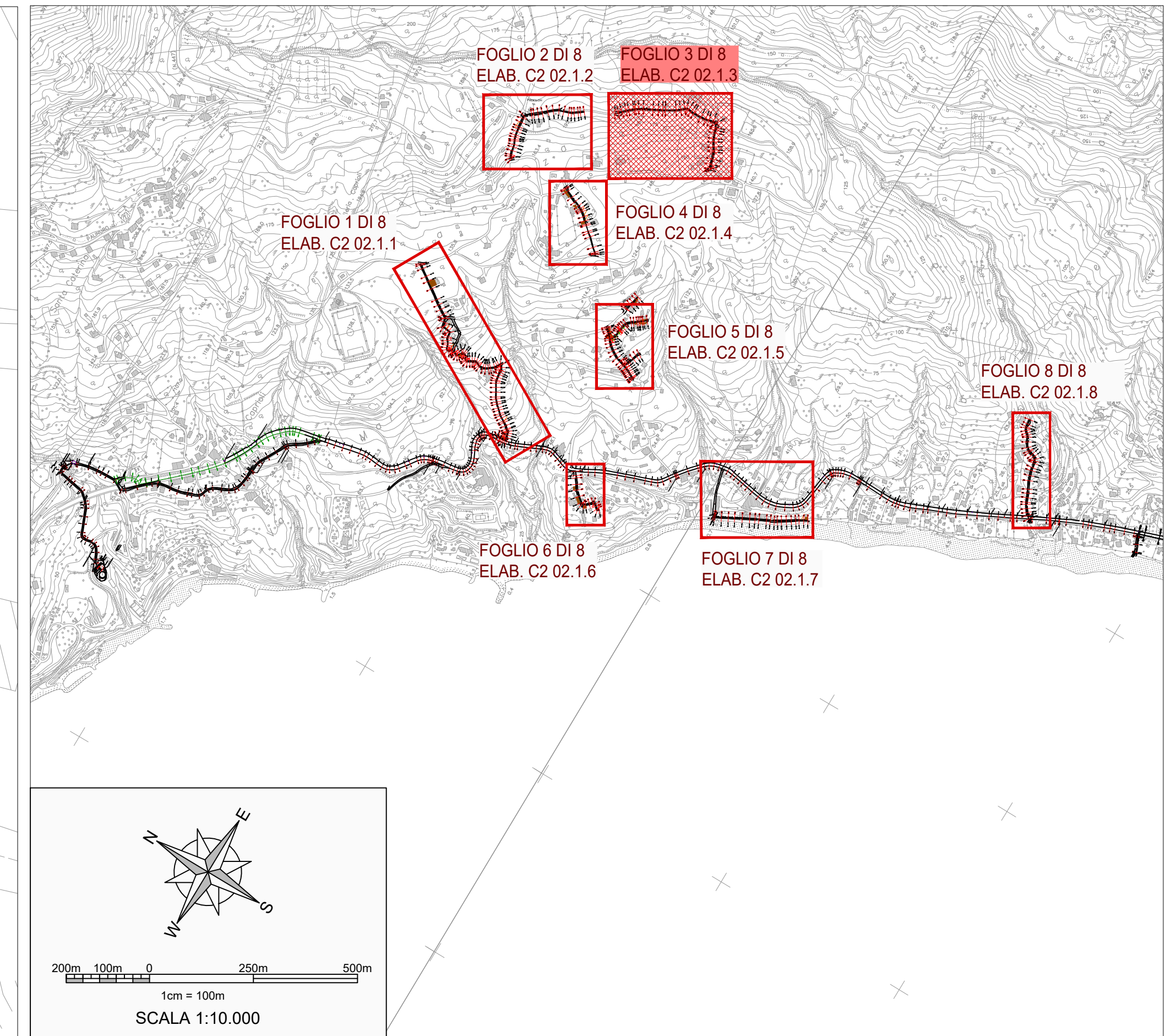


**RILIEVO TOPOGRAFICO**  
Scala 1:500



**QUADRO DI UNIONE**  
Scala 1:10.000



Piano Nazionale di Ripresa e Resilienza (PNRR)  
Missione 2 "Rivoluzione verde e transizione ecologica"  
Componente 4 "Tutela del territorio e della risorsa idrica"  
Investimento 4.4 "Investimenti in fognatura e depurazione"  
**Razionalizzazione funzionale sistema fognario**  
**Portigliola - Caprioli di Pisciotta e Camerota**  
CUP: F32E21000110006

**PROGETTO DEFINITIVO**

**C - STATO DEI LUOGHI - INQUADRAMENTO TERRITORIALE E RILIEVI**

C2 - Stato dei luoghi e rilievi

COD. ELABORATO <b>C2.02.1.3</b>	
ID FILE C2.02.1.3 - Rilievo Caprioli_Dettaglio508	Planimetria di dettaglio con indicazione delle aree di rilievo 3 di 8 (Area Caprioli)
SCALA 1:500	

RUP <b>ing. Giovanna Ferro</b>	Progettista <b>CNC Ingegneri S.r.l.</b>
Presidente del C.d.A. Consac Gestioni Idriche S.p.A. <b>avv. Gennaro Maione</b>	Direttore Generale Consac Gestioni Idriche S.p.A. <b>ing. Maurizio Desiderio</b>

Data  
Febbraio 2024  
Revisione 0 - Emissione