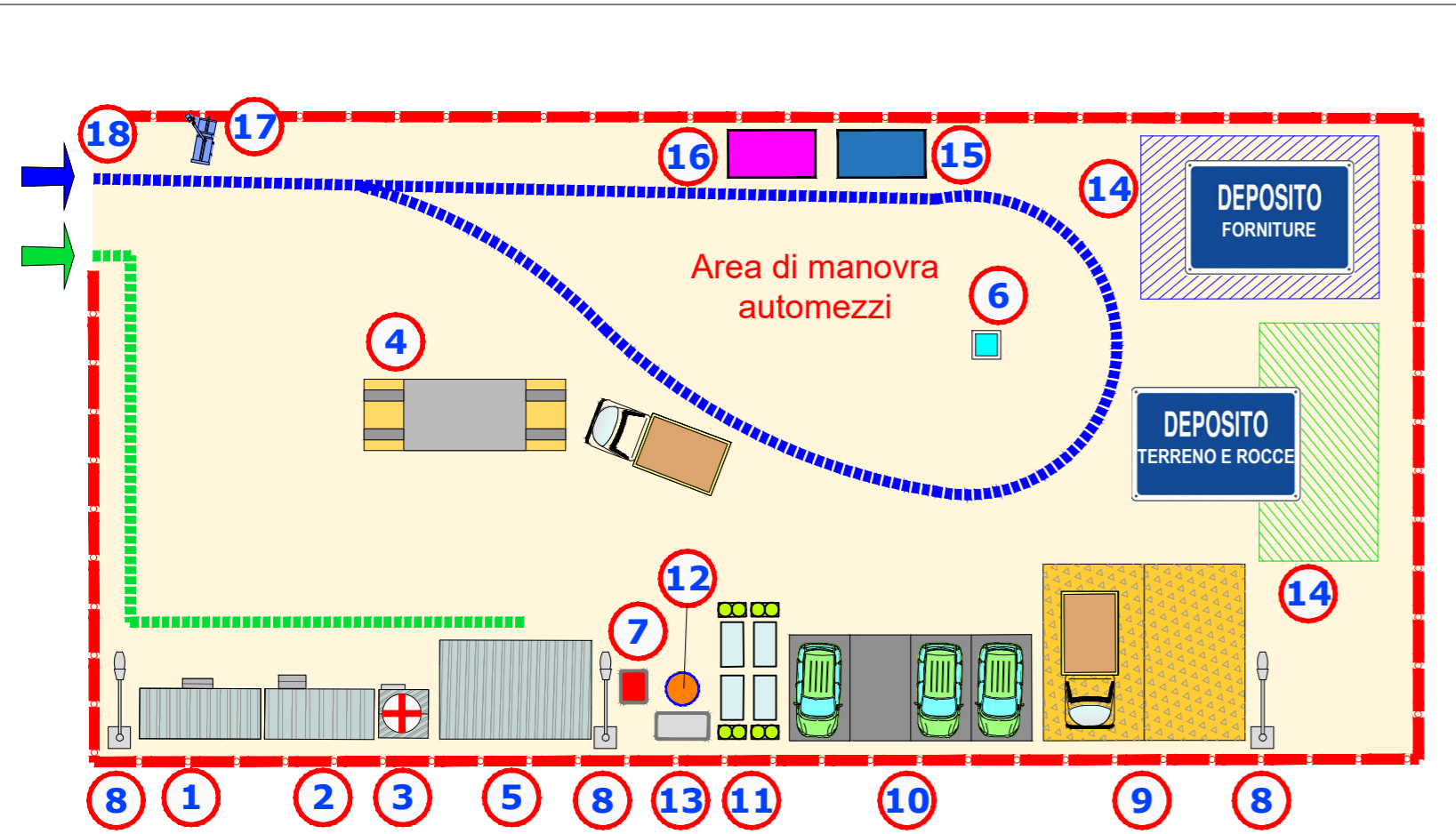


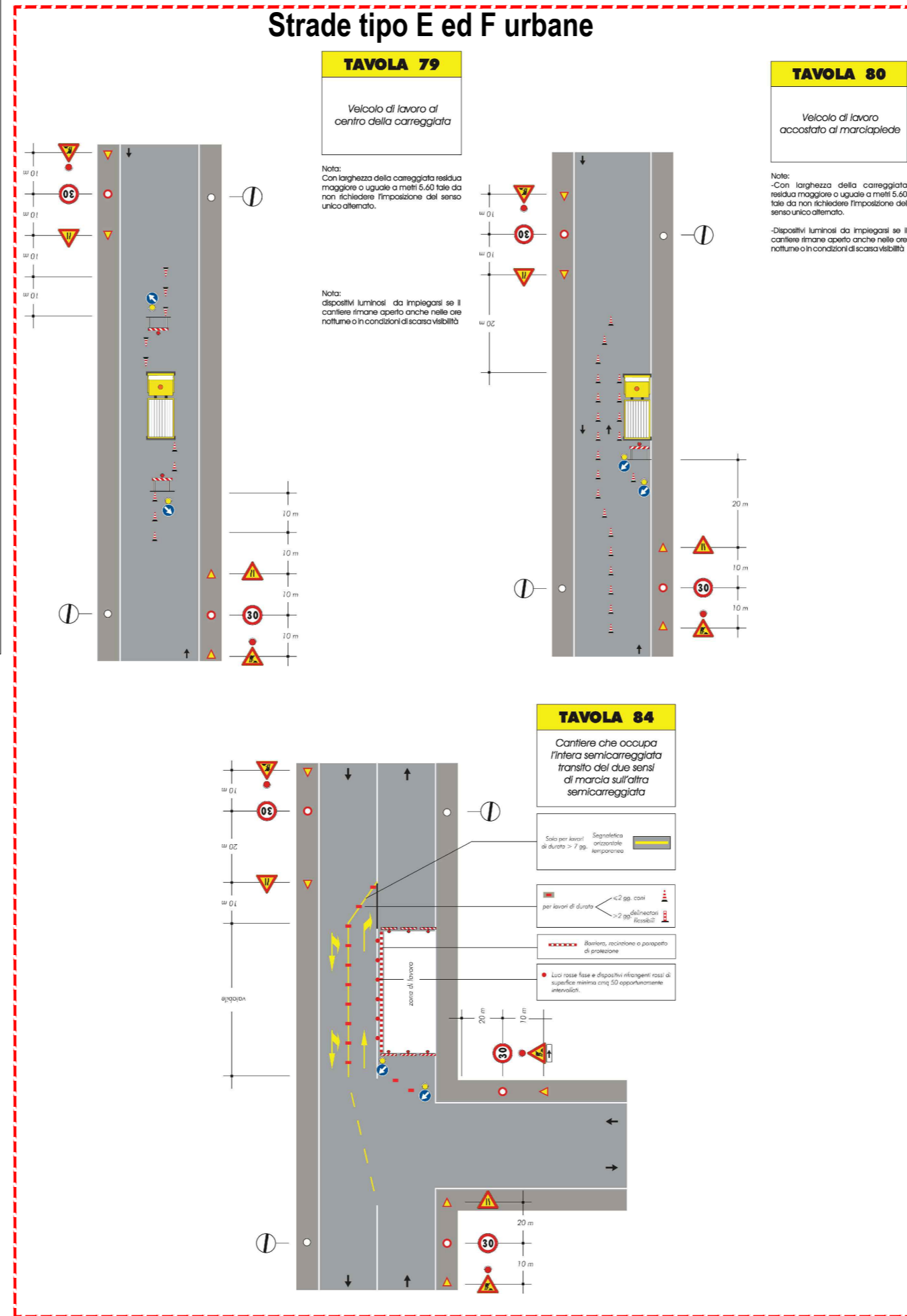
PLANIMETRIA SCHEMATICA DELLE AREE DI CANTIERE LOGISTICO



LEGENDA AREA CANTIERE

- | | |
|--|---------------------------------------|
| 1 Locale tecnico con bagno e servizio | 13 Impianto idrico/fognario |
| 2 Servizi igienici, spogliatoi, infermeria | 14 Area stoccaggio materiale |
| 3 Locale per confinamento casi sospetti Covid | Deposito forniture |
| 4 Impianto lavaggio mezzi | Deposito terreno e rocce |
| 5 Locale per officina meccanica | 15 Cisterna e distributore carburante |
| 6 Apparecchio abbattimento polveri | 16 Cisterna acqua |
| 7 Raccolta olii esausti | 17 Videosorveglianza accesso |
| 8 Impianto di illuminazione | 18 Cancello di ingresso e recinzione |
| 9 Area ricovero automezzi | Viabilità di cantiere pedonale |
| 10 Area parcheggio autoveicoli | Viabilità di cantiere veicolare |
| 11 Raccolta rifiuti | Recinzione di cantiere (esistente) |
| 12 Smaltimento acque di pioggia (con filtro a coalescenza) | |

SCHEMI DI CANTIERE SU STRADE
(estratti D.M. 10 Luglio 2002)



Piano Nazionale di Ripresa e Resilienza (PNRR)
Missione 2 "Rivoluzione verde e transizione ecologica"
Componente 4 "Tutela del territorio e della risorsa idrica"
Investimento 4.4 "Investimenti in fognatura e depurazione"
Razionalizzazione funzionale sistema fognario
Portigliola - Caprioli di Pisciotta e Camerota
CUP: F32E21000110006

PROGETTO DEFINITIVO

A - ELABORATI DESCRITTIVI

A3 - Piano di Sicurezza

COD. ELABORATO

A3 06

ID FILE
A3 06 - PSC_Cantiere

SCALA

Planimetria delle aree cantiere

RUP
ing. Giovanna Ferro

Progettista
CNC Ingegneri S.r.l.

Presidente del C.d.A.
Consac Gestioni Idriche S.p.A.
avv. Gennaro Maione

Direttore Generale
Consac Gestioni Idriche S.p.A.
ing. Maurizio Desiderio

Data
Febbraio 2024
Revisione 0 - Emissione