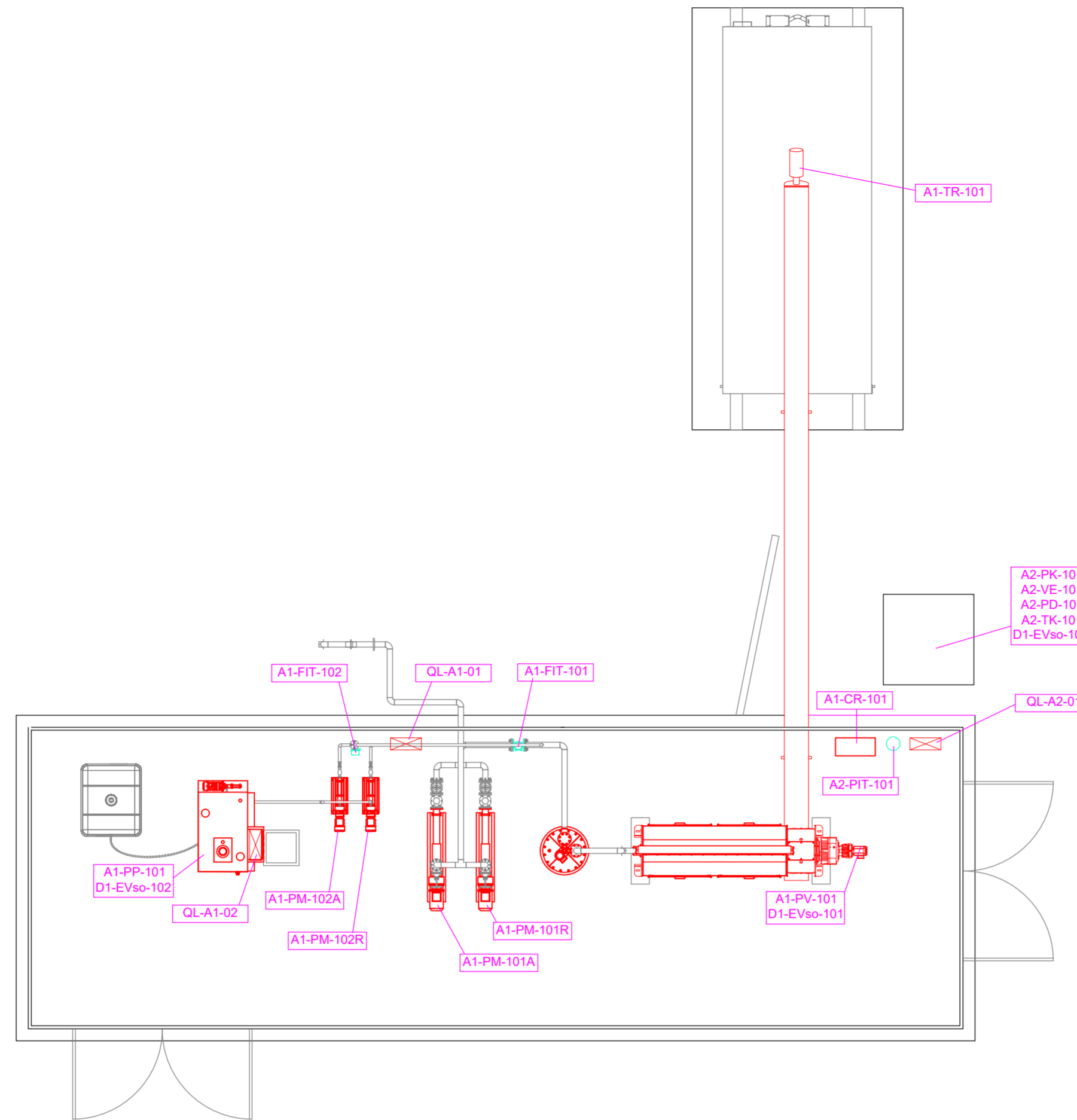


LEGENDA SIMBOLI

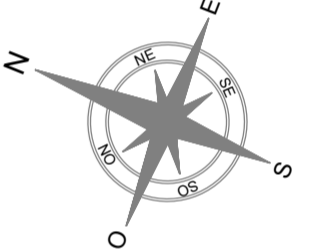
SIMBOLO	DESCRIZIONE
	CONDUTTURA ASCENDENTE/DISCENDENTE
	SCATOLA DI DERIVAZIONE
	POZZETTO ROMPIRATTA
	CONDUTTURA INTERRATA
	CONDUTTURA INCASSATA
	CONDUTTURA A VISTA
	CANALA DISTRIBUZIONE
	PLAFONIERA LED STAGNA
	APP. ILLUMINAZIONE A PARETE
	APP. ILLUMINAZIONE DI EMERGENZA AUTONOMIA 1h CON AUTODIAGNOSI
	QUADRO ELETTRICO
	INTERRUTTORE UNIPOLARE
	DEVIATORE
	PRESA ENERGIA
	QUADRO PRESE
	PRESA CEE INTERBLOCCATA 2P+T
	ALIMENTAZIONE DIRETTA
	NODO DI TERRA EQUIPOTENZIALE
	COLLEGAMENTO EQUIPOTENZIALE CAVD 1G6mmq FS17
	IMPIANTO DI TERRA

POSIZIONE E CODICE UTENZE Elettromeccaniche - SCALA 1:75



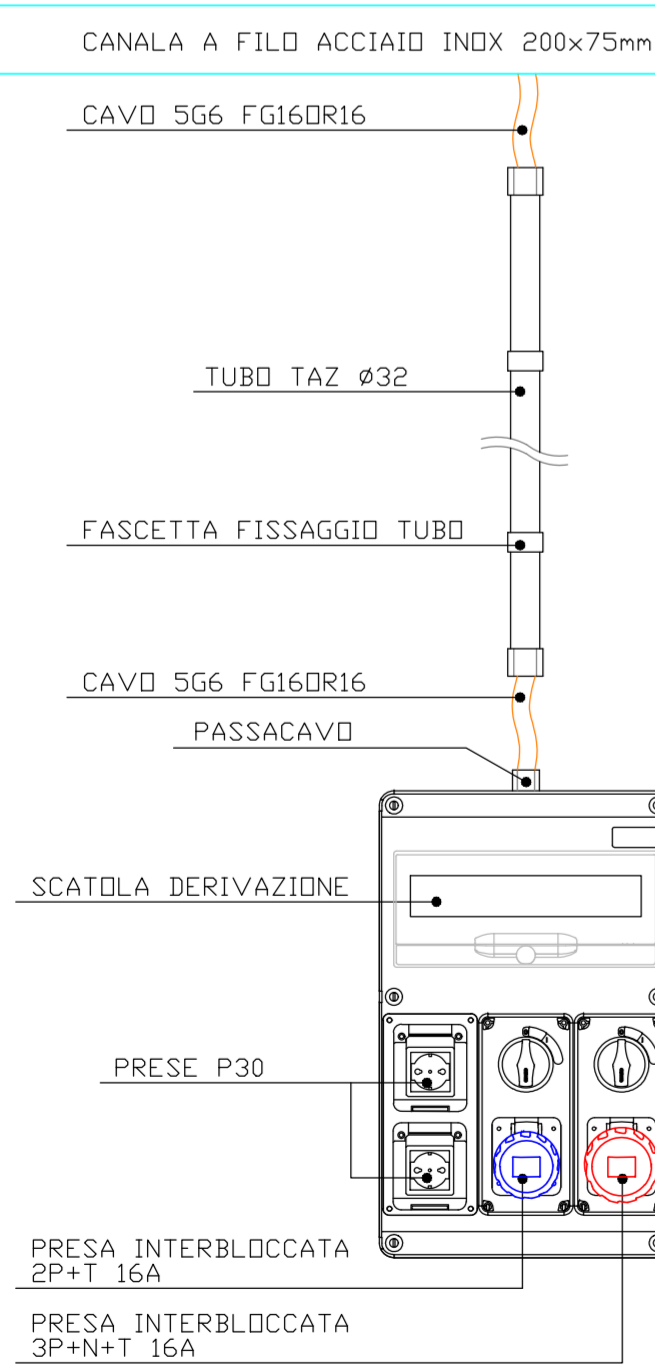
ELENCO UTENZE Elettromeccaniche

Cod. WBS	Id.	Num.	Simili	Servizio	Descrizione
A) TRATTAMENTO LINEA FANGHI - TIPOLOGIA 1					
A1 - Disidratazione meccanica					
A1	PM	101	A/R	Caricamento disidratazione	Pompa volumetrica monovite
A1	PV	101	-	Disidratazione fanghi	Pressa a vite con reattore di miscelazione
A1	CR	101	-	Fornitura aria a pressa a vite	Compressore
A1	PP	101	-	Preparazione soluzione poli	Polipreparatore automatico
A1	PM	102	A/R	Dosaggio polielettrolita a disidratazione	Pompa volumetrica monovite
A1	TR	101	-	Trasporto fango disidratato	Coclea di trasporto
A1	FIT	101	-	Misura della portata di fango alimentata alla disidratazione	Misuratore di portata elettromagnetico DN80 con elettronica in versione compatta
A1	FIT	102	-	Misura della portata di polielettrolita comparto disidratazione	Misuratore di portata elettromagnetico DN32 con elettronica in versione
A2 - Deodorizzazione					
A2	PK	101	-	Trattamento aria esausta da disidratazione	Impianto di deodorizzazione (scrubber a umido) comprensivo di pompa di ricircolo
A2	VE	101	-	Aspirazione aria esausta da disidratazione	Ventilatore centrifugo
A2	PD	101	-	Dosaggio acido fosforico	Pompa dosatrice a membrana
A2	TK	101	-	Stoccaggio acido solforico 96%	Serbatoio cilindrico verticale a parete singola con sensore di livello, tubo di carico e linea di prelievo
A2	PIT	101	-	Misura della pressione dell'aria in ingresso allo scrubber	Sensore di pressione piezoresistivo
D) SISTEMAZIONI ESTERNE					
D1 - Sistemazioni esterne e reti interrate					
D1	EVso	101	-	Alimentazione acqua tecnica a pressa a coclea	Elettrovalvola a solenoide
D1	EVso	102	-	Alimentazione acqua potabile a polipreparatore	Elettrovalvola a solenoide
D1	EVso	103	-	Alimentazione acqua tecnica a scrubber	Elettrovalvola a solenoide

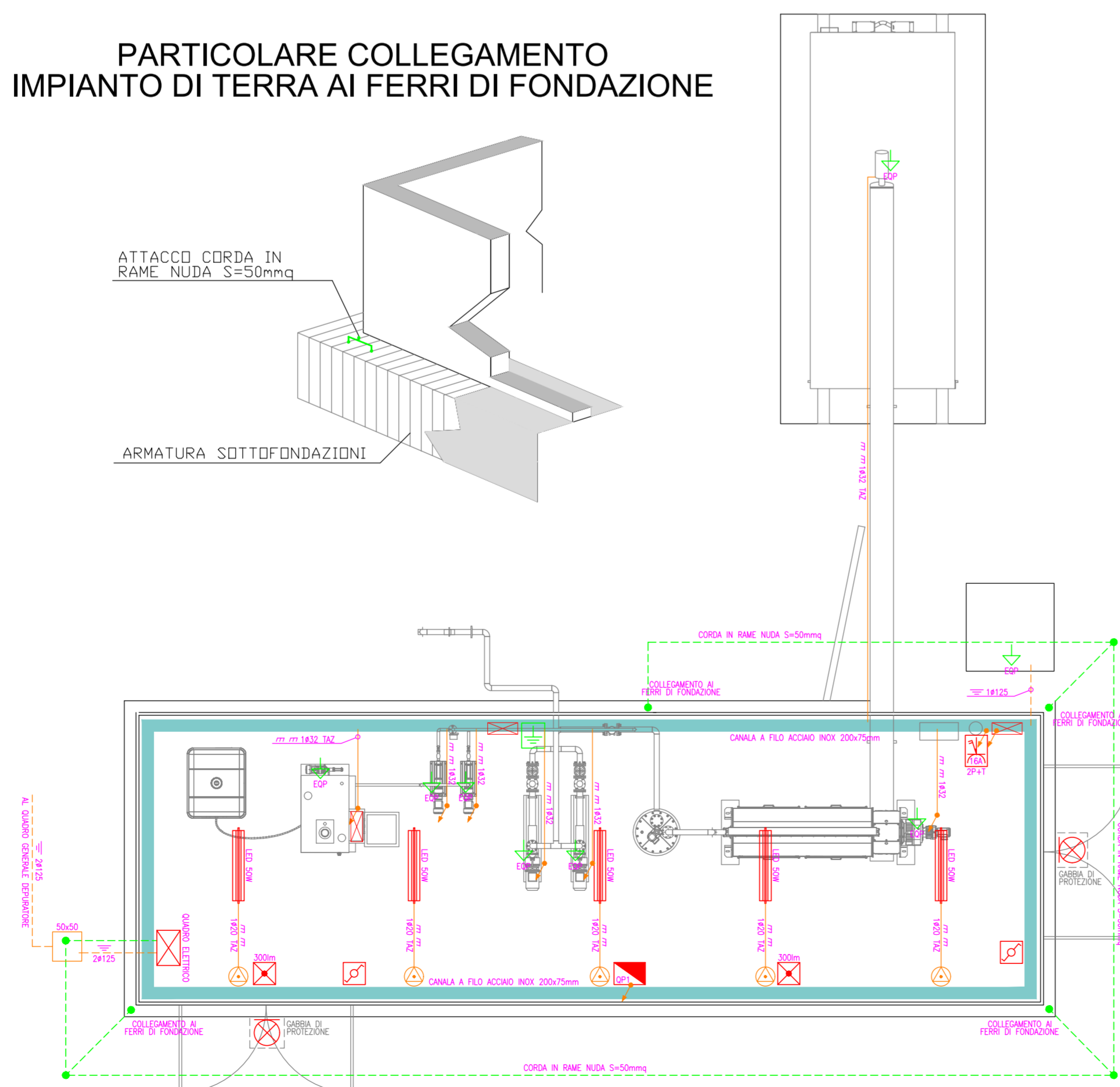


IMPIANTO ELETTRICO - SCALA 1:75

PARTICOLARE QUADRO PRESE QP1



PARTICOLARE COLLEGAMENTO IMPIANTO DI TERRA AI FERRI DI FONDAZIONE



AVVISO M2C.1.1 I 1.1 - Linea d'Intervento C
"Ammodernamento (anche con ampliamento di impianti esistenti) e realizzazione di nuovi impianti innovativi di trattamento/riciclaggio per lo smaltimento di materiali assorbenti ad uso personale (PAD), i fanghi di acque reflue, i rifiuti di pelletteria e i rifiuti tessili"
REALIZZAZIONE ESSICCATORE FANGHI DI DEPURAZIONE LOCALITÀ CASAL VELINO GIÀ LOCALITÀ OMIGNANO SCALO

PROGETTO DEFINITIVO

ELABORATO D-T-330-B-10	Planimetria utenze elettromeccaniche - Impianti luce, forza motrice e di terra - Vallo della Lucania	SCALA 1:75
RUP Ing. Giovanna Ferro	Progettista Ing. Angelo Cantatore	 ETC ENGINEERING S.R.L. via del Palustei 16, Meano 38121 Trento (TN) Tel: 0461 825280 - Fax: 0461 1738909 web: www.etc-eng.it - e-mail: info@etc-eng.it
Presidente del CdA Avv. Gennaro Maione	Direttore Generale Ing. Maurizio Desiderio	DATA 11/2023 Revisione 0 - Emissione