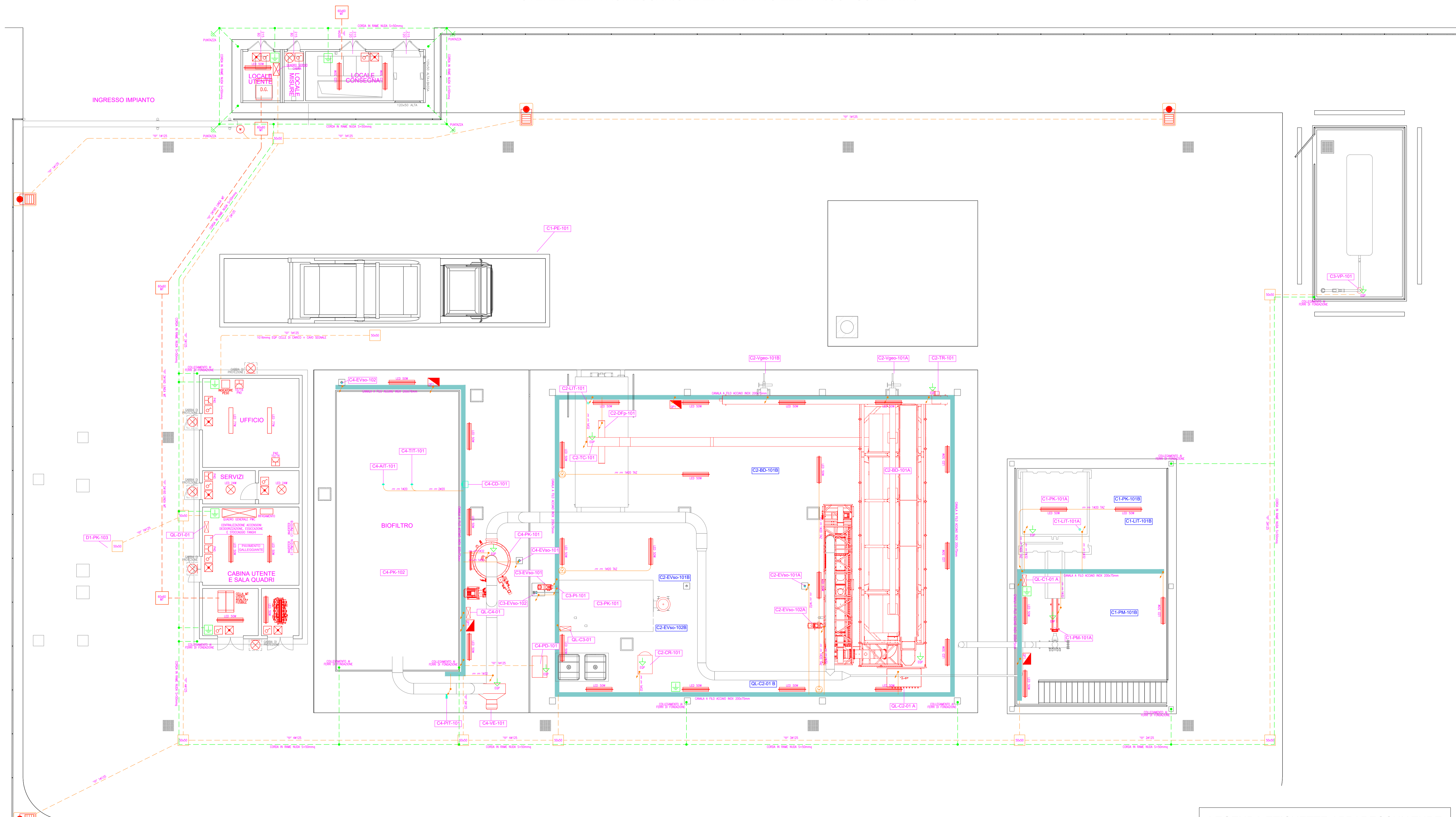
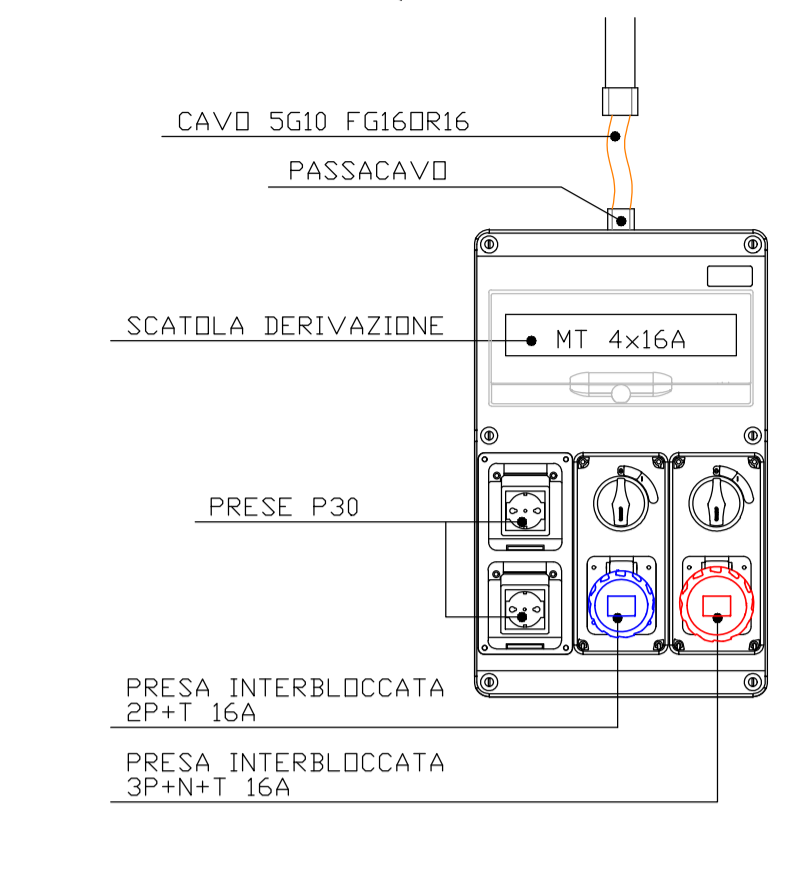


UTENZE Elettromeccaniche ed Impianto Elettrico - Scala 1:75



PARTICOLARE QUADRO PRESE QP1



ELENCO UTENZE Elettromeccaniche

Cod. WBS	Id.	Num.	Simili	Servizio	Descrizione
C) TRATTAMENTO ESSICCAZIONE FANGHI					
C1 - Conferimento e stoccaggio fanghi disidratati					
C1	PE	101	-	Posatura mezzi in ingresso e uscita di pesatura	Pesa a ponte in metallo con terminale di pesatura
C1	PK	101	A	Scarico e accumulo fanghi disidratati in ingresso impianto	Vasca di stoccaggio (bunker) per fango disidratato con estrattore a fondo mobile
C1	PM	101	A	Solelevamento fango disidratato da bunker a essiccatori	Pompa volumetrica manovile framaggiata
C1	LIT	101	A	Misura di livello nel bunker di stoccaggio fanghi	Misuratore di livello radar
C2 - Sezione di essiccazione					
C2	TR	101	-	Trasporto fango disidratato	Coclea di trasporto orizzontale con n.1 bocca di carico con sistema romprugni e n.2 bocche di scarico
C2	BD	101	A	Essiccamento fanghi	Essiccatore e apparecchiature accessorie
C2	TC	101	-	Trasporto materiale fango essiccato a sezione di stoccaggio	Trasportatore a catena - Redler
C2	CR	101	-	Fornitura aria di servizio per utenze essiccatore	Gruppo compressore a plati con integrati serbatoio, essiccatore fango, scaricatore di condensato e filtro - oil free
C2	Vgeo	101	A/B	Apertura bocchetta di scarico fango per alimentazione biolayer	Valvola a ghigliottina quadrata con attuatore elettrico ON/OFF
C2	Evio	101	A	Alimentazione acqua tecnica a biolayer	Elettrovalvola a solenoide
C2	Evio	102	A	Alimentazione acqua calda a dryer	Elettrovalvola a solenoide
C2	Dfp	101	-	Deviatore di flusso pneumatico per scarico fanghi essiccati in cazione	Valvola a Y pneumatica
C2	LIT	101	-	Misura di livello nel container fanghi essiccati	Misuratore di livello radar
C3 - Caldala					
C3	PK	101	-	Produzione calore per riscaldamento acqua per scambio termico	Caldala a GPL comprensiva di pompe circuito acque, serbatoi, vaso di espansione, strumenti e valvole di sicurezza
C3	VP	101	-	Passaggio stato gas GPL	Vaporizzatore
C3	Evio	101	-	Alimentazione GPL a caldaia	Elettrovalvola a solenoide
C3	Evio	102	-	Alimentazione acqua potabile a caldaia	Elettrovalvola a solenoide
C3	PI	101	-	Misura della pressione del GPL in uscita dalla caldaia	Manometro analogico a lancetta
C3	TK	101	-	Stoccaggio GPL	Serbatoio cilindrico orizzontale a pressione per GPL comprensiva di accessori, vaporizzatore a valvola
C4 - Deodorizzazione					
C4	FK	101	-	Trattamento aria esausta da essiccatori e da bunker di stoccaggio fanghi disidratati	Impianto di deodorizzazione con scrubber a umido completo di pompa di circolazione e pompa dosatrice
C4	PD	101	-	Dosaggio reagente scrubber	Pompa dosatrice a membrana
C4	FK	102	-	Trattamento aria esausta da essiccatori e da bunker di stoccaggio fanghi disidratati	Impianto di deodorizzazione con biofiltro disidratati
C4	VE	101	-	Aspirazione aria esausta da essiccatori e bunker di stoccaggio fanghi disidratati	Ventilatore centrifugo
C4	Evio	101	-	Alimentazione acqua tecnica a scrubber	Elettrovalvola a solenoide
C4	Evio	102	-	Alimentazione acqua tecnica a biofiltro	Elettrovalvola a solenoide
C4	PII	101	-	Misura della pressione in ingresso al biofiltro	Sensore di pressione piezoresistivo
C4	TII	101	-	Misura della temperatura all'interno del biofiltro	Sensore di temperatura
C4	UMI	101	-	Misura di umidità all'interno del biofiltro	Sensore di umidità
C4	CD	101	-	Acquisizione e trasmissione dati da sensori C4-TII-101/102, C4-UMI-101/102	Centralina di acquisizione e trasmissione dati con pannello di supporto e capotina portatile (2 segnali da 2 sensori)
C4	TK	101	A/B	Stoccaggio reagente scrubber	Serbatoio IBC con sensore di livello, tubo di coalescenza, linea di prelievo e vasca di contenimento
D) SISTEMAZIONI ESTERNE					
D1 - Sistemazioni esterne e reti interrate					
D1	FK	103	-	Accumulo e pretrattamento prima pioggia	Impianto compatto di accumulo e pretrattamento prima pioggia con sedimentazione e dissabatura

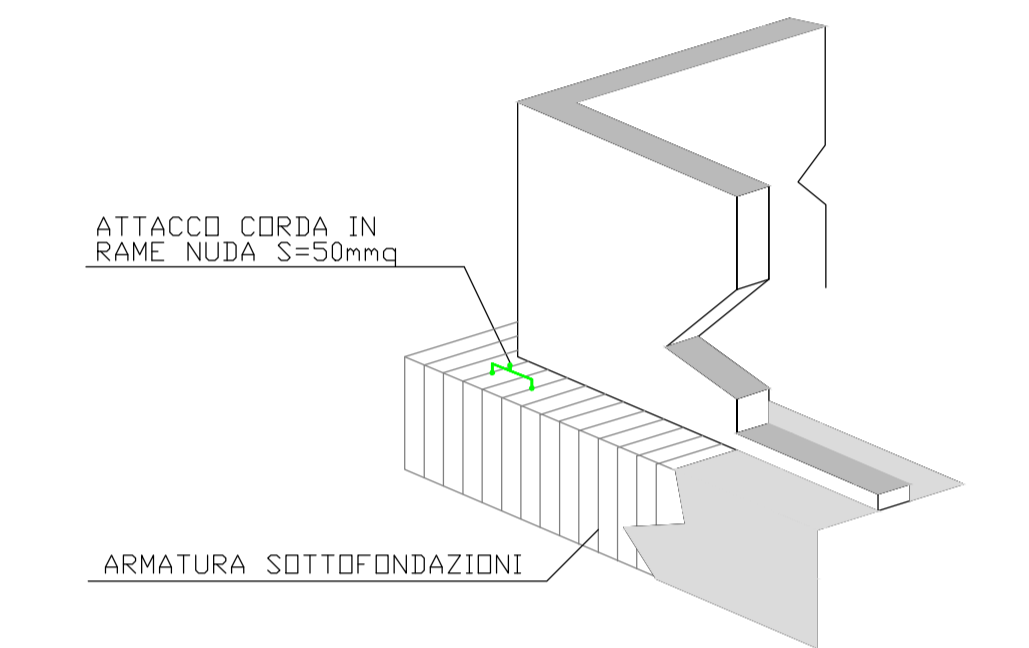
LEGENDA ETICHETTE APPARECCHIATURE

- XX-ID-NNN/A/B Apparecchiature di progetto
- XX-ID-NNN/A/B Apparecchiature di futura installazione

LEGENDA SIMBOLI

SIMBOLO	DESCRIZIONE	SIMBOLO	DESCRIZIONE
	QUADRO ELETTRICO		CONDUTTURA ASCENDENTE/DISCENDENTE
	INTERRUTTORE UNIPOLARE		SCATOLA DI DERIVAZIONE
	PRESA ENERGIA		POZZETTO ROMPIRATTA
	QUADRO PRESE		CONDUTTURA INTERRATA
	APP. ILLUMINAZIONE A PARETE		CONDUTTURA INCASSATA
	APP. ILLUMINAZIONE DI EMERGENZA AUTONOMA 1p 600m		CONDUTTURA A VISTA
	PLINTO PREFABBRICATO PER PALI CDN POZZETTO 40x40		CANALA DISTRIBUZIONE
	APP. DI ILLUMINAZIONE A LED 33W IP66 SU PALO h=5m		NODO DI TERRA EQUIPOTENZIALE
	PLAFONIERA LED STAGNA 50W IP66		COLLEGAMENTO EQUIPOTENZIALE
	PLAFONIERA LED PER UFFICI 77W		IMPIANTO DI TERRA

PARTICOLARE COLLEGAMENTO IMPIANTO DI TERRA AI FERRI DI FONDAZIONE



Finanziato dall'Unione europea NextGenerationEU

ENTE IDRICO CAMPANO

consac gestioni idriche spa

AVVISO M2C.1.1 I 1.1 - Linea d'intervento C "Ammodernamento (anche con ampliamento di impianti esistenti) e realizzazione di nuovi impianti innovativi di trattamento/riciclaggio per lo smaltimento di materiali assorbenti ad uso personale (PAD), i fanghi di acque reflue, i rifiuti di pelletteria e i rifiuti tessili"

REALIZZAZIONE ESSICCATORE FANGHI DI DEPURAZIONE LOCALITÀ CASAL VELINO GIÀ LOCALITÀ OMIANO SCALO

PROGETTO DEFINITIVO

ELABORATO: Planimetria utenze elettromeccaniche - Impianti luce, forza motrice e di terra - Impianto di essiccamento

SCALA: 1:75

RUP: Ing. Giovanni Ferro

Progettista: Ing. Angelo Cantatore

ETC ENGINEERING S.R.L. via dei Palazzi 18, Meano 38121 Trento (TN) Tel. 0461 825200 - Fax: 0461 1738909 web: www.etc-eng.it - e-mail: info@etc-eng.it

Presidente del CdA: **Avv. Gennaro Malione**

Direttore Generale: **Ing. Maurizio Desiderio**

DATA: 11/2023

Revisione 0 - Emissione