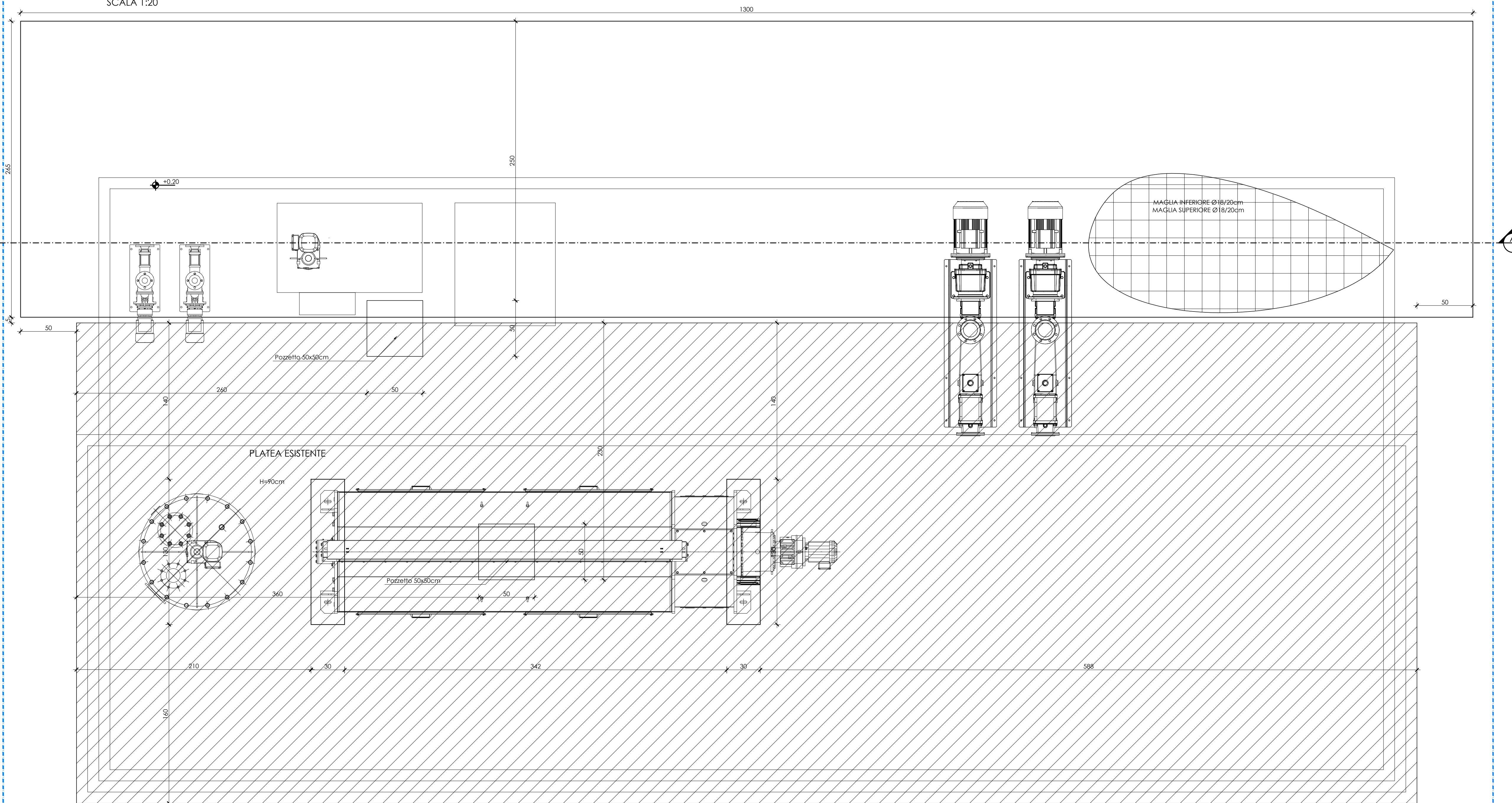
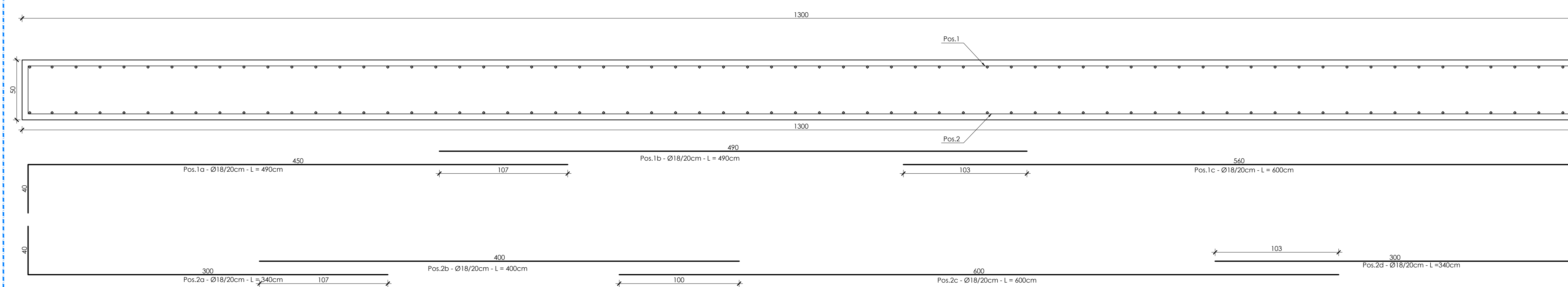


**PLATEA PRESSA A VITE**

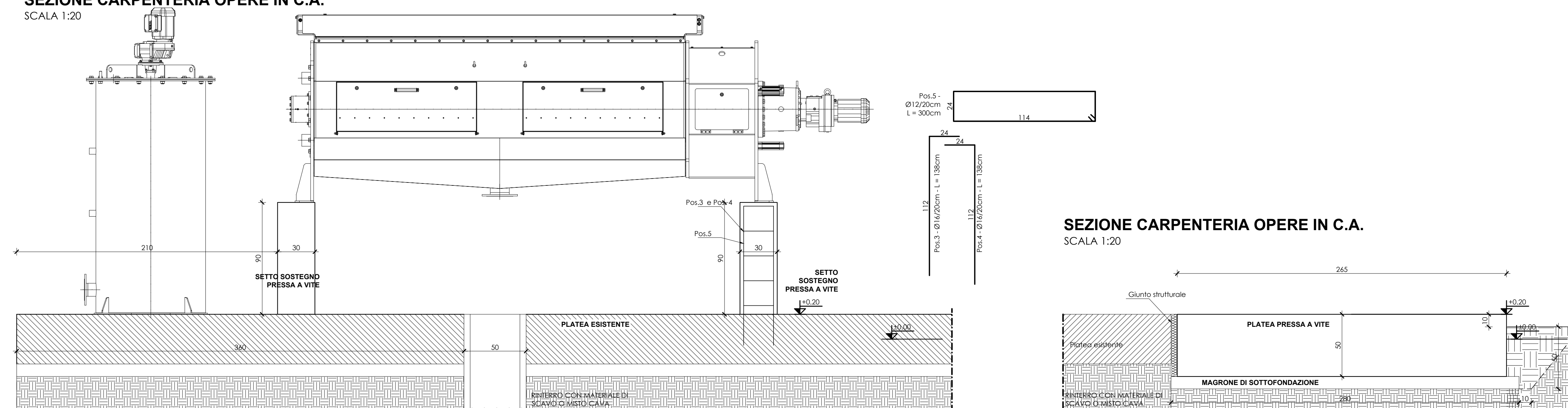
**PIANTA PLATEA**  
SCALA 1:20



**SEZIONE A-A**  
SCALA 1:20



**SEZIONE CARPENTERIA OPERE IN C.A.**  
SCALA 1:20



**SEZIONE CARPENTERIA OPERE IN C.A.**  
SCALA 1:20

N.B.: E' onere dell'impresa il tracciamento delle opere  
La verifica delle misure riportate e la loro approvazione è a carico della D.L.  
Si prevede il riinterro con materiale da scavo ove possibile e con materiale da cava ove non possibile

**CARATTERISTICHE DEI MATERIALI OPERE IN C.A. - PRESSA A VITE**

CAMPO DI IMPIEGO	MAGRONI	FONDAZIONI	STRUTTURE IN ELEVAZIONE
CLASSE RESISTENZA	-	C28/35	C28/35
CLASSE ESPOSIZIONE	-	XC2	XC2
COPRIFERRO (mm)	-	50	50
ARMATURE	-	B 450C	B 450C



**AVVISO M2C.1.1 I 1.1 - Linea d'Intervento C**  
"Ammodernamento (anche con ampliamento di impianti esistenti) e realizzazione di nuovi impianti innovativi di trattamento/riciclaggio per lo smaltimento di materiali assorbenti ad uso personale (PAD), i fanghi di acque reflue, i rifiuti di pelletteria e i rifiuti tessili"  
**REALIZZAZIONE ESSICCATORE FANGHI DI DEPURAZIONE LOCALITÀ CASAL VELINO GIÀ LOCALITÀ OMIGNANO SCALO**

**PROGETTO DEFINITIVO**

ELABORATO D-T-321-H05	<b>Disidratazione meccanica</b> <b>Platea pressa a vite</b> <b>Carpenterie</b>	SCALA 1:20
RUP Ing. Giovanna Ferro	Progettista Ing. Angelo Cantatore <b>etc</b> ETC ENGINEERING S.R.L. via dei Palustri 16, Meano 38121 Trento (TN) Tel. 0461 625280 - Fax: 0461 1738909 web: www.etc-eng.it - e-mail: info@etc-eng.it	Direttore Generale Ing. Maurizio Desiderio

Presidente del CdA  
**Avv. Gennaro Maione**

DATA  
11/2023  
Revisione 0 - Emissione