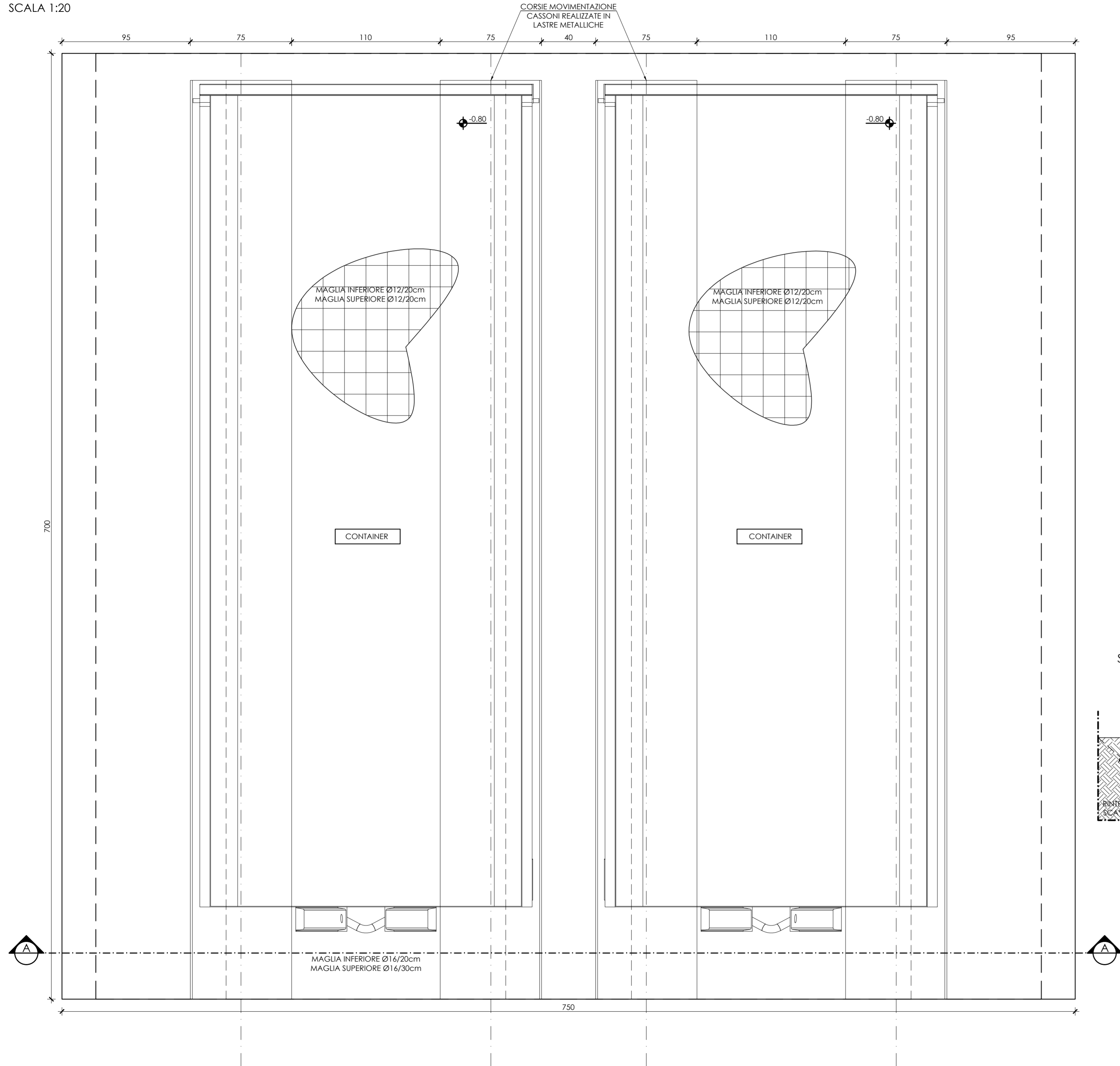
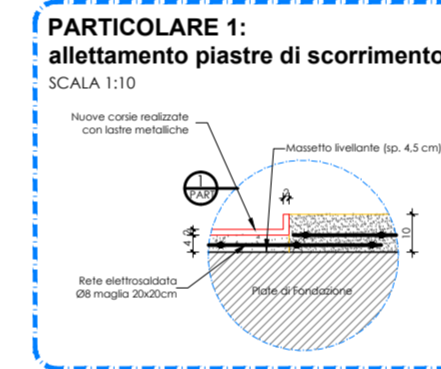
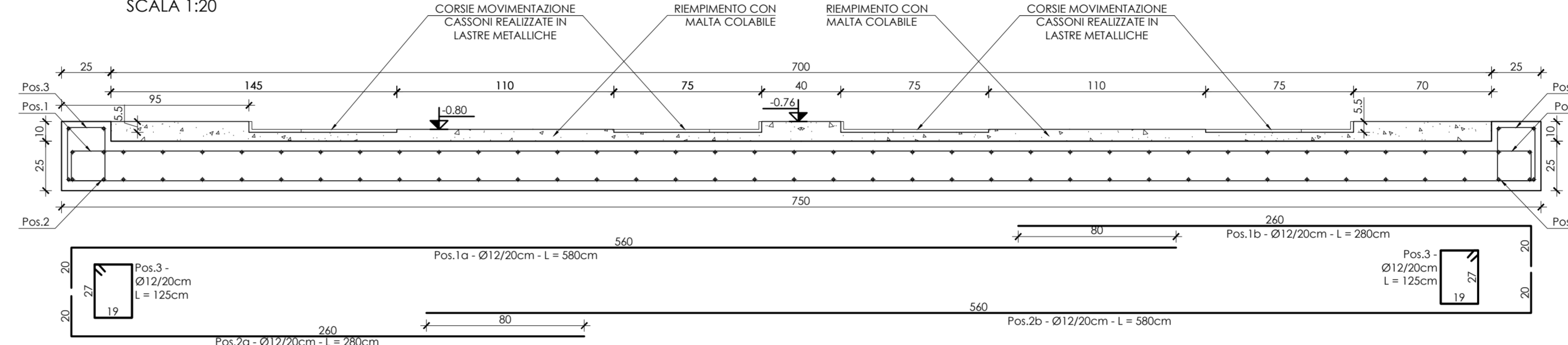


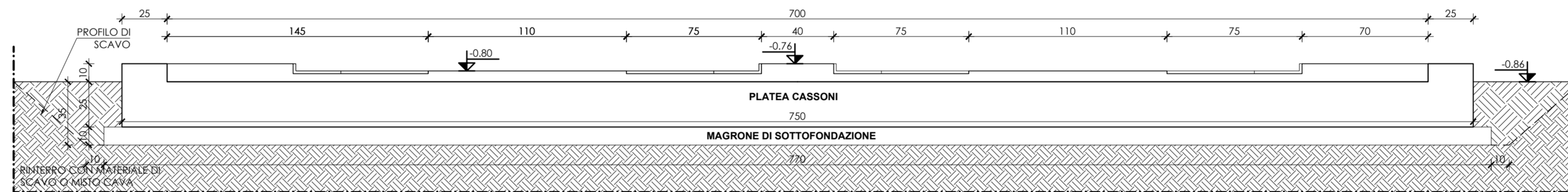
PIANTA PLATEA
SCALA 1:20



SEZIONE A-A
SCALA 1:20



SCALA 1:20



E' onere dell'impresa il tracciamento delle opere
La verifica delle misure riportate e la loro approvazione è a carico della D.L.
Si prevede il riinterro con materiale da scavo ove possibile e con materiale da cava ove non possibile

CARATTERISTICHE DEI MATERIALI OPERE IN C.A. - CASSONI

CAMPO DI IMPIEGO	MAGRONI	FONDAZIONI	STRUTTURE IN ELEVAZIONE
CLASSE RESISTENZA CALCESTRUZZO	-	C25/30	-
CLASSE ESPOSIZIONE CALCESTRUZZO	-	XC2	-
COPRIFERRO (mm)	-	50	-
ARMATURE	-	B 450C	-



AVVISO M2C.1.1 I 1.1 - Linea d'Intervento C
"Ammodernamento (anche con ampliamento di impianti esistenti) e realizzazione di nuovi impianti innovativi di trattamento/riciclaggio per lo smaltimento di materiali assorbenti ad uso personale (PAD), i fanghi di acque reflue, i rifiuti di pelletteria e i rifiuti tessili"
REALIZZAZIONE ESSICCATORE FANGHI DI DEPURAZIONE LOCALITÀ CASAL VELINO GIÀ LOCALITÀ OMIGNANO SCALO

PROGETTO DEFINITIVO

ELABORATO	Disidratazione meccanica Platea cassoni Carpenterie	SCALA
D-T-321-G10		1:20

RUP Ing. Giovanna Ferro	Progettista Ing. Angelo Cantatore	
ETC ENGINEERING S.R.L. via dei Palustel 16, Meano 38121 Trento (TN) Tel. 0461 925280 - Fax: 0461 1738909 web. www.etc-eng.it - e-mail. info@etc-eng.it		

Presidente del CdA
Avv. Gennaro Maione

Direttore Generale
Ing. Maurizio Desiderio

DATA
11/2023
Revisione 0 - Emissione