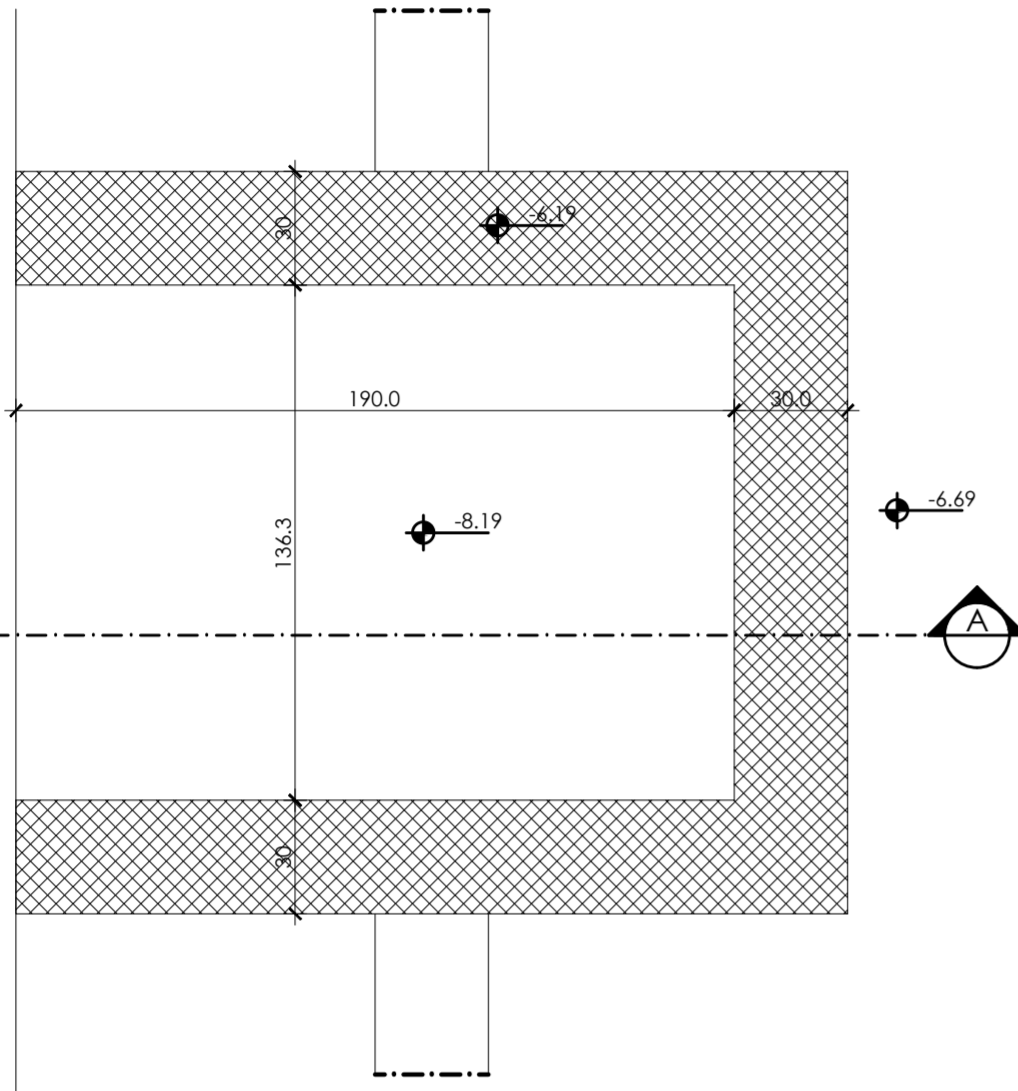


5  
INT.

# SOPRAELEVAZIONE POZZETTO FANGHI

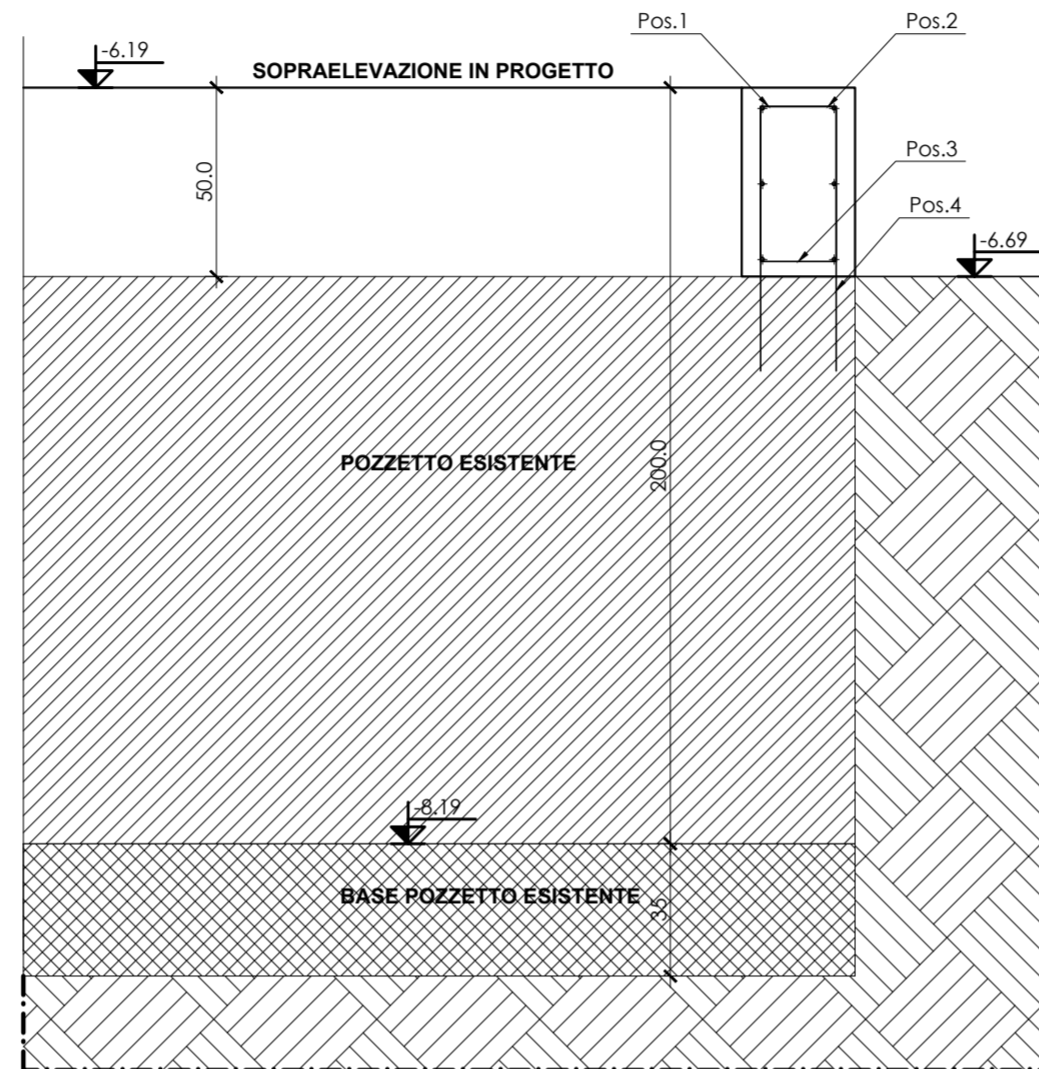
## PIANTA CARPENTERIA OPERE IN C.A.

SCALA 1:20



## SEZIONE A-A

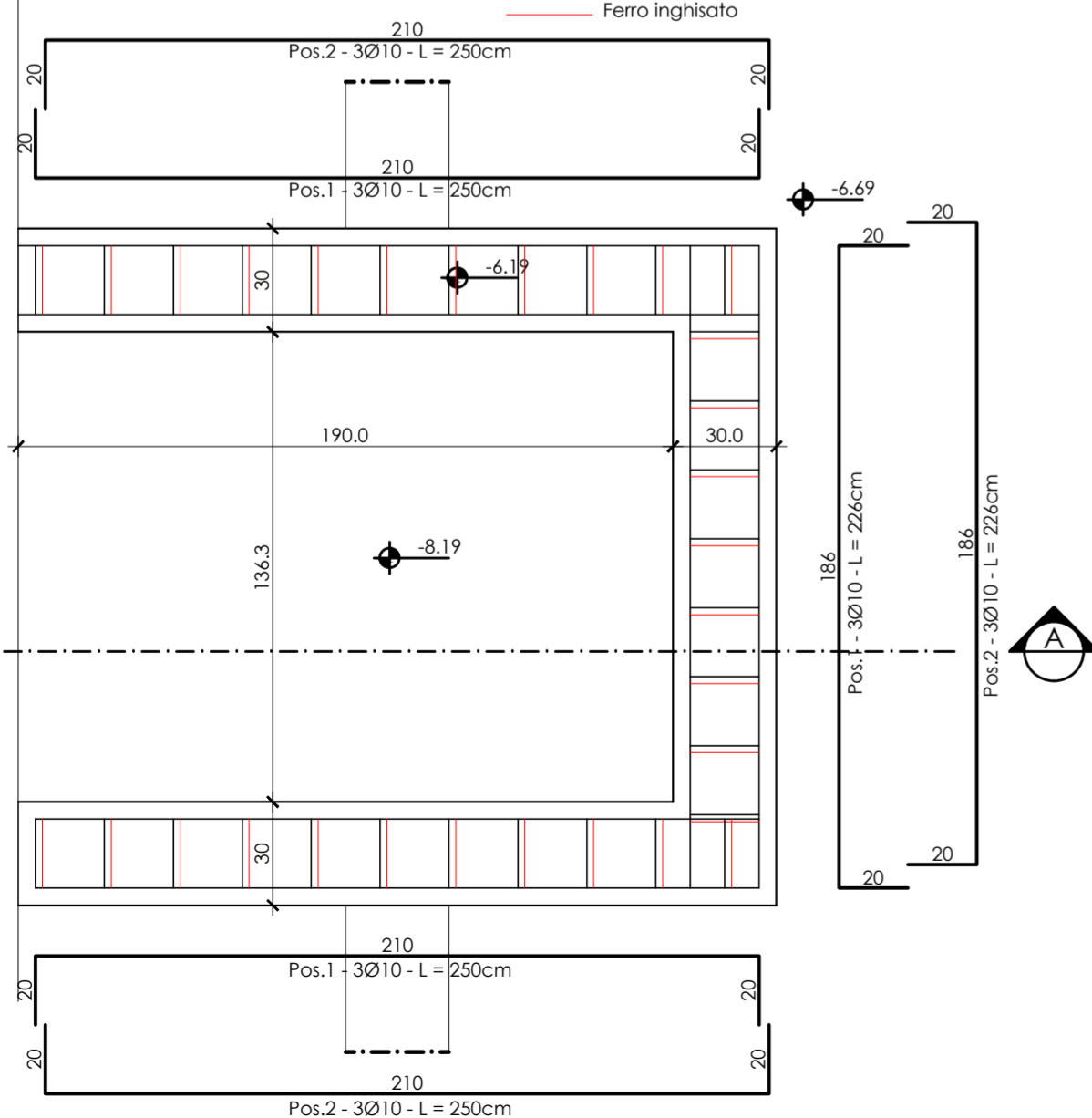
SCALA 1:20



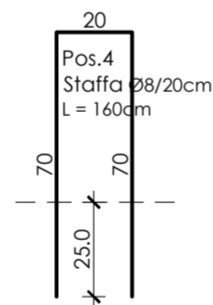
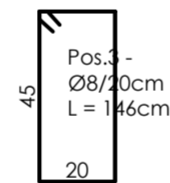
## PIANTA ARMATURE

SCALA 1:20

— Staffa chiusa  
— Ferro inghisato



## ARMATURA IGNHISATA



E' onere dell'impresa il tracciamento delle opere  
La verifica delle misure riportate e la loro approvazione è a carico della D.L.  
Si prevede il rinterro con materiale da scavo ove possibile e con materiale da cava ove non possibile

### CARATTERISTICHE DEI MATERIALI OPERE IN C.A.- RINGROSSO POZZETTO

CAMPO DI IMPIEGO	MAGRONI	FONDAZIONI	STRUTTURE IN ELEVAZIONE
CLASSE RESISTENZA CALCESTRUZZO	-	C32/40	C32/40
CLASSE ESPOSIZIONE CALCESTRUZZO	-	XA1	XA1
COPRIFERRO (mm)	-	50	50
ARMATURE	-	B 450C	B 450C



**AVVISO M2C.1.1 I 1.1 - Linea d'Intervento C**  
**"Ammodernamento (anche con ampliamento di impianti esistenti) e realizzazione di nuovi impianti innovativi di trattamento/riciclaggio per lo smaltimento di materiali assorbenti ad uso personale (PAD), i fanghi di acque reflue, i rifiuti di pelletteria e i rifiuti tessili"**  
**REALIZZAZIONE ESSICCATORE FANGHI DI DEPURAZIONE LOCALITÀ CASAL VELINO GIÀ LOCALITÀ OMIGNANO SCALO**

## PROGETTO DEFINITIVO

ELABORATO	<b>Sistemazioni esterne Sopraelevazione pozzetto Carpenterie</b>	SCALA
D-T-321-D25		1:20

RUP Ing. Giovanna Ferro	Progettista Ing. Angelo Cantatore	ORDINE DEGLI INGEGNERI DELLA PROVINCIA DI TRENTO Ing. Angelo Cantatore Ingegnere civile e ambientale, iscritto e abilitato alla professione (iscritto al N. 2532 d/Rbo - Sezione A degli Ingegneri)
	<b>ETC ENGINEERING S.R.L.</b> via dei Palustei 16, Meano 38121 Trento (TN) Tel: 0461 825280 - Fax: 0461 1738909 web. www.etc-eng.it - e-mail: info@etc-eng.it	<b>etc</b>

Presidente del CdA  
**Avv. Gennaro Maione**

Direttore Generale  
**Ing. Maurizio Desiderio**

DATA  
11/2023  
Revisione 0 - Emissione