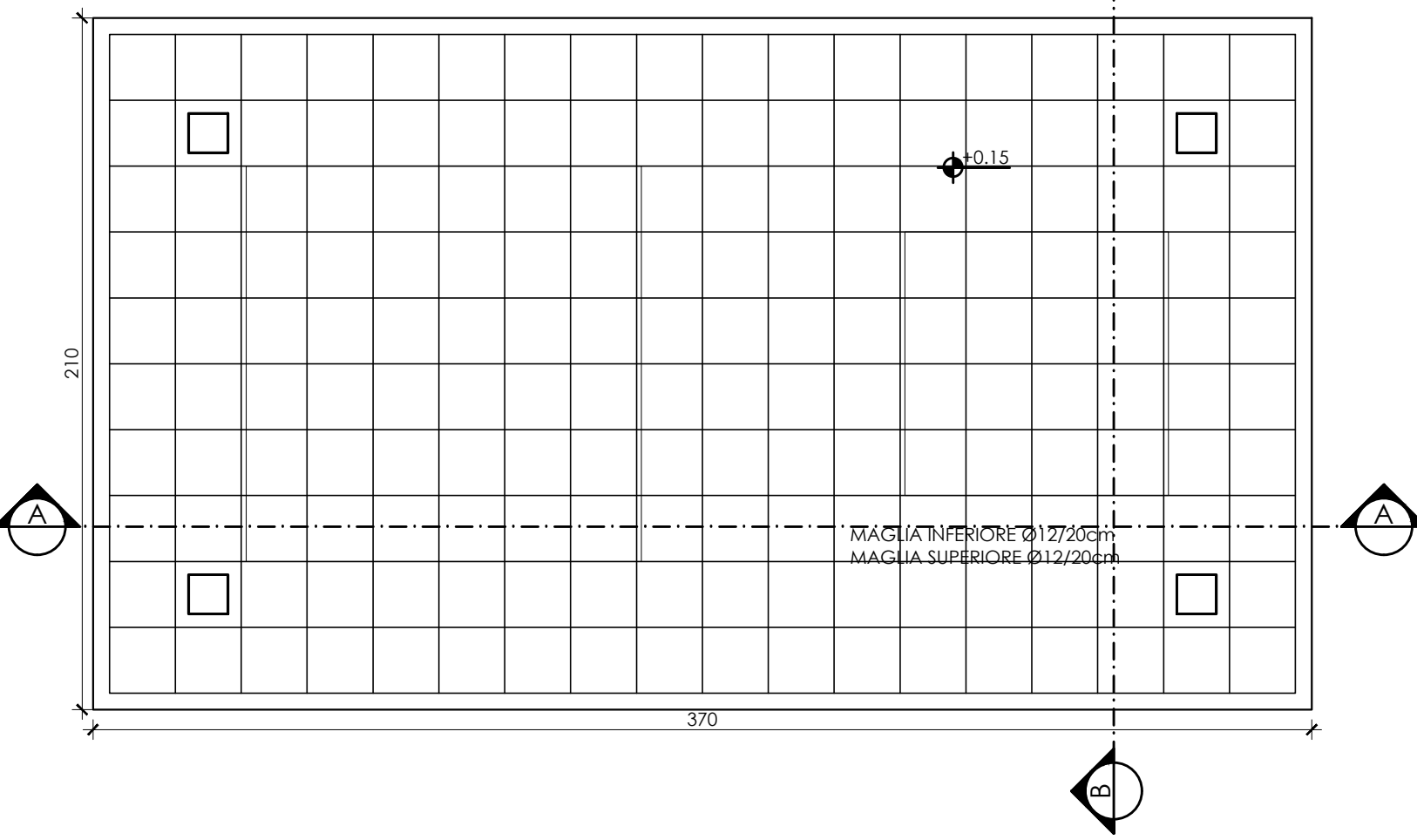


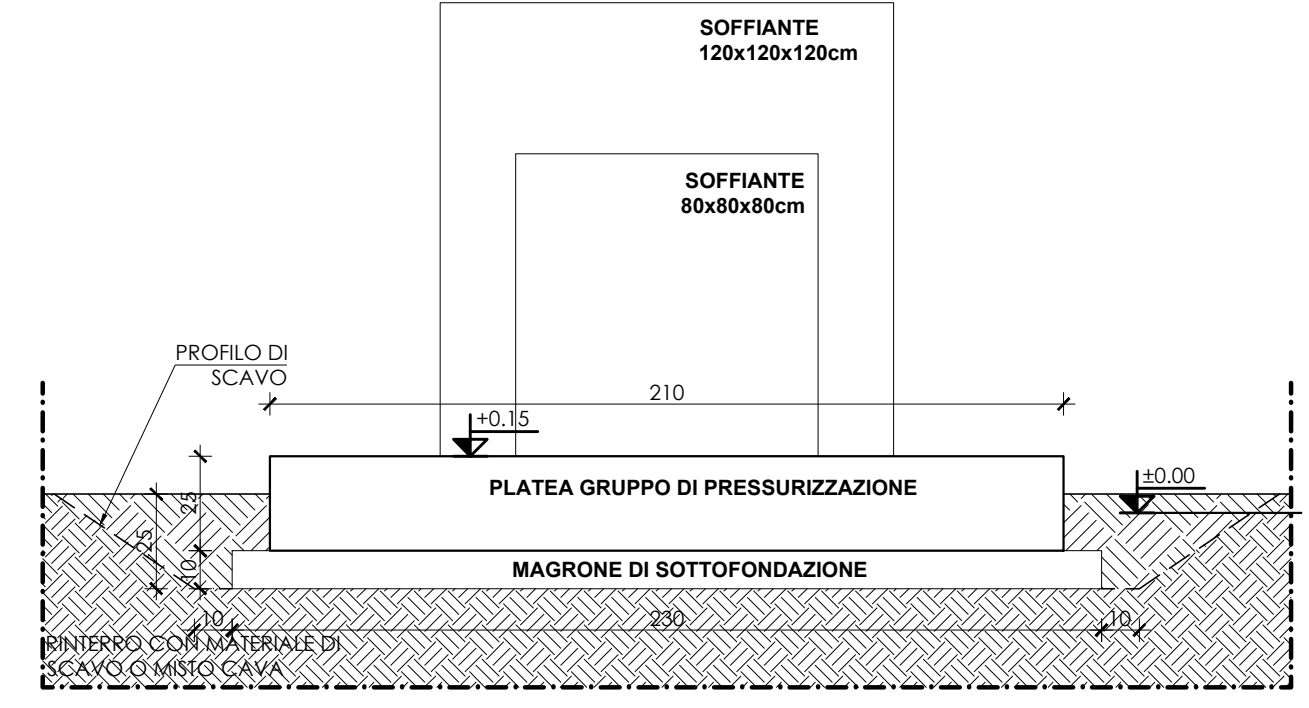
E' onere dell'impresa il tracciamento delle opere
 La verifica delle misure riportate e la loro approvazione è a carico della D.L.
 Si prevede il rinterro con materiale da scavo ove possibile e con materiale da cava ove non possibile

CARATTERISTICHE DEI MATERIALI OPERE IN C.A. - SOFFIANTI			
CAMPO DI IMPIEGO	MAGRONI	FONDAZIONI	STRUTTURE IN ELEVAZIONE
CLASSE RESISTENZA CALCESTRUZZO	-	C25/30	-
CLASSE ESPOSIZIONE CALCESTRUZZO	-	XC2	-
COPRIFERRO (mm)	-	50	-
ARMATURE	-	B 450C	-

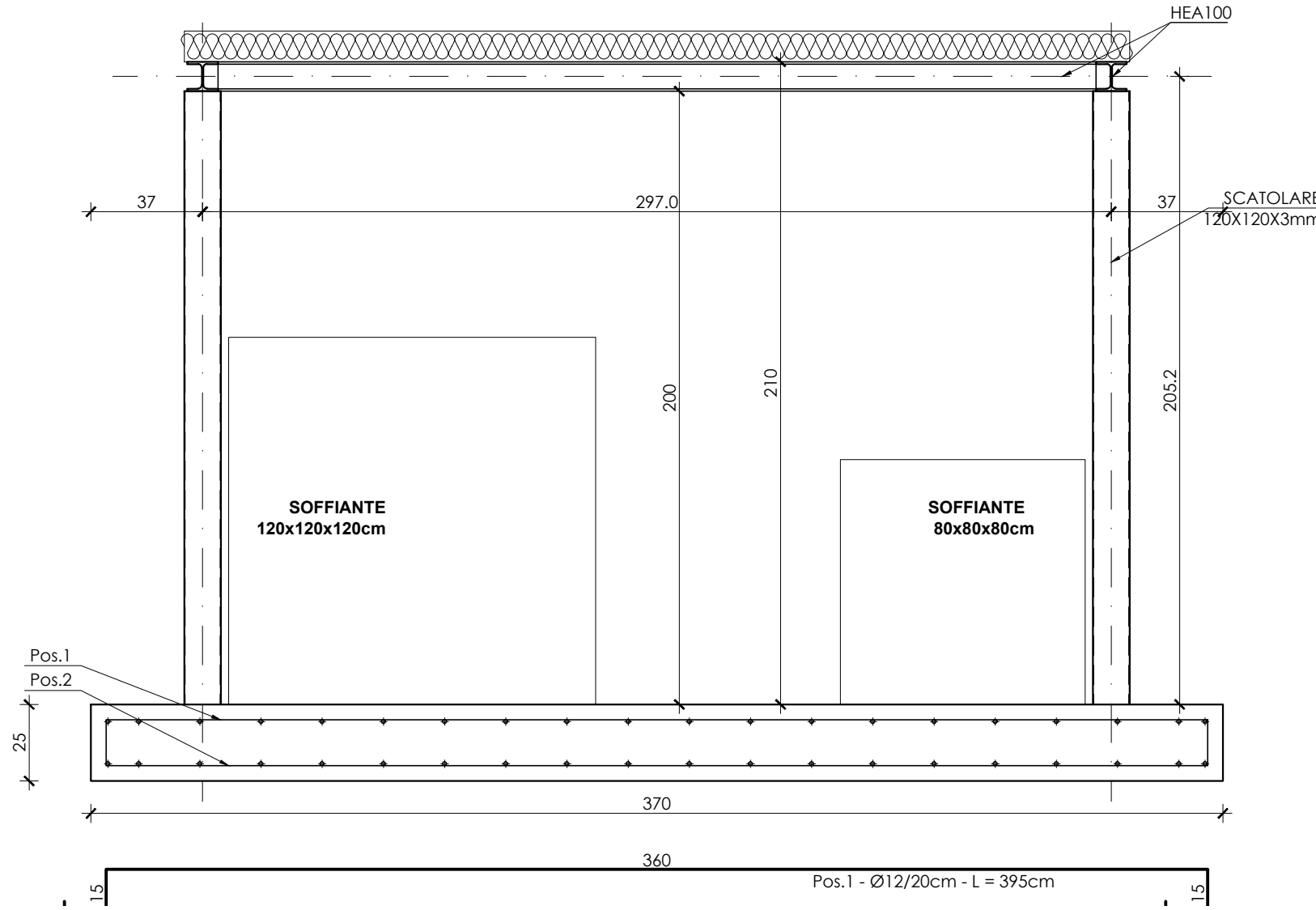
4 INT. PLATEA SOFFIANTI E TETTOIA
PIANTA PLATEA
 SCALA 1:20



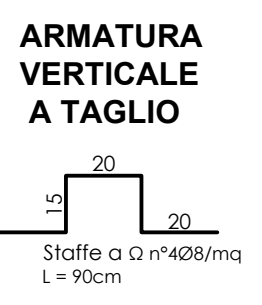
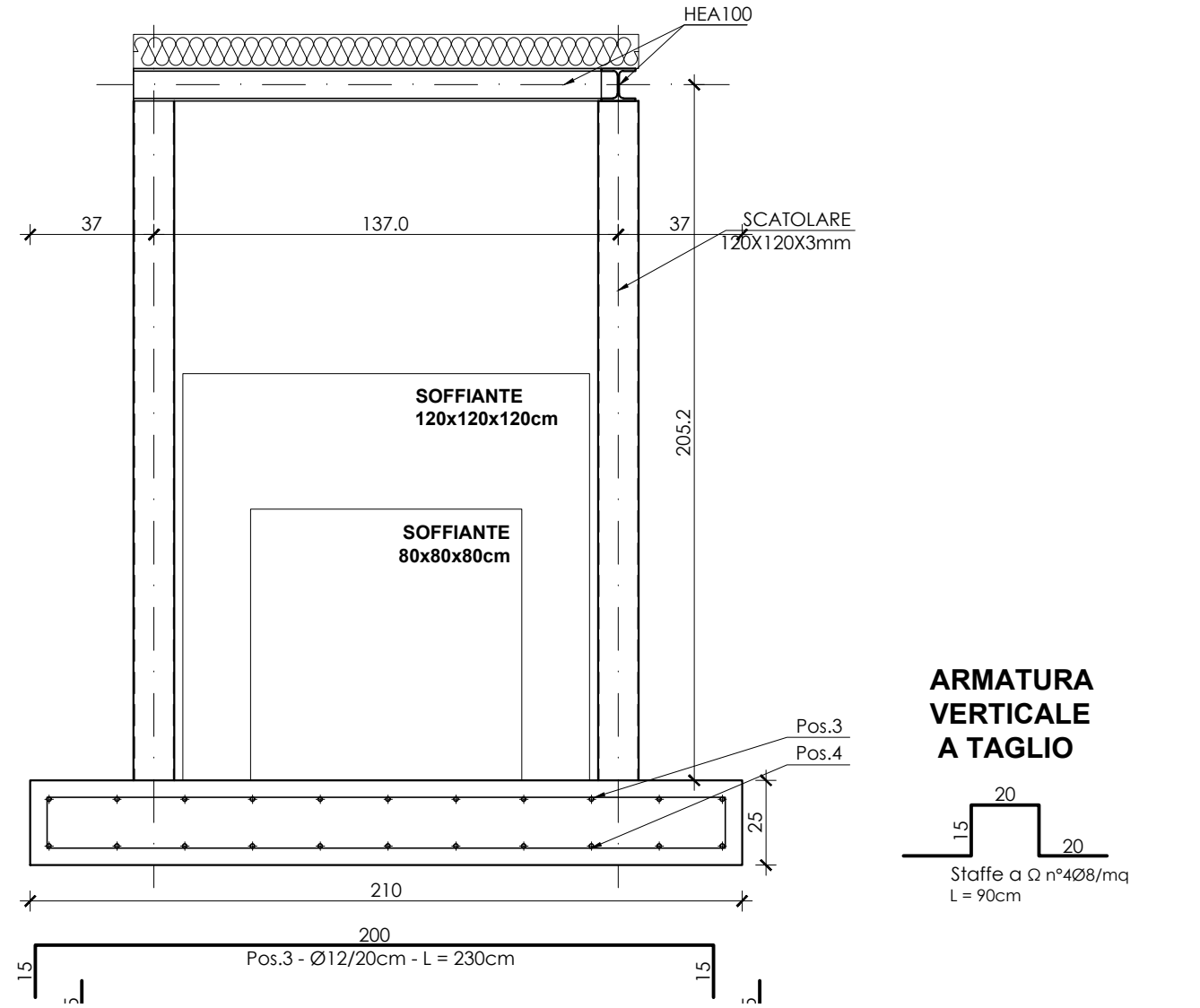
SEZIONE CARPENTERIA OPERE IN C.A.
 SCALA 1:20



SEZIONE A-A
 SCALA 1:20



SEZIONE B-B
 SCALA 1:20



PRESCRIZIONI PER LA CARPENTERIA METALLICA

- PROFILATI VARI : S 275 (Fe 430 B) UNI EN 10025
- BULLONERIA : CLASSE 8.8 UNI EN 20898
- COPPIA DI SERRAGGIO A NORME UNI-CNR 10011 (PAR. 4.1.3)
- DADI : CLASSE 8 ESAGONALE PIU' PALNUT UNI 3740
- ROSETTE : NORMALI ED ELASTICHE UNI 7845
- ZINCATURA : TUTTI I MATERIALI SARANNO ZINCATI A CALDO SECONDO LE NORME CEI 7/6 VII ED. E NORME UNI 5744/66 E SUCC. AGG. SPESSORE MAGGIORE DI 80 MICRON
- SALDATURE : A FILO CONTINUO O AD ARCO CON ELETTRODI TIPO 4B UNI 5132.
- LAVORAZIONI : SALDATURE A CORDONE D'ANGOLO ALTEZZA DI GOLA 0,7 DELLO SPESSORE MINIMO DA COLLEGARE (SALVO DIVERSA INDICAZIONE).

INGHISAGGI: Mediante ancorante chimico tipo "HILTI RE500"

MALTA ESPANSIVA TIPO EMACO S55

LE MISURE DOVRANNO ESSERE VERIFICATE IN CANTIERE A CARICO DELL'IMPRESA

RAPPRESENTAZIONE GRAFICA SALDATURE SECONDO UNI EN 22553

SALDATURE A CORDONE D'ANGOLO, CONTINUA:	LEGENDA GRAFICA:
SALDATURA A "V" A FIANCHI RIPIDI	SALDATURA A "V"
SALDATURA A MEZZA "V"	SALDATURA A LEMBI RETTI
SALDATURA A "K"	SALDATURA PERIMETRALE
LINEA DI IDENTIFICAZIONE	

AVVISO M2C.1.1 I 1.1 - Linea d'Intervento C
"Ammodernamento (anche con ampliamento di impianti esistenti) e realizzazione di nuovi impianti innovativi di trattamento/riciclaggio per lo smaltimento di materiali assorbenti ad uso personale (PAD), i fanghi di acque reflue, i rifiuti di pelletteria e i rifiuti tessili"
REALIZZAZIONE ESSICCATORE FANGHI DI DEPURAZIONE LOCALITÀ CASAL VELINO GIÀ LOCALITÀ OMIGNANO SCALO

PROGETTO DEFINITIVO

ELABORATO	Disidratazione meccanica Platea e tettoia Soffianti Carpenterie	SCALA
D-T-321-C20		1:20

RUP
Ing. Giovanna Ferro

Progettista
Ing. Angelo Cantatore

Presidente del CdA
Avv. Gennaro Maione

Direttore Generale
Ing. Maurizio Desiderio

DATA
11/2023
Revisione 0 - Emissione