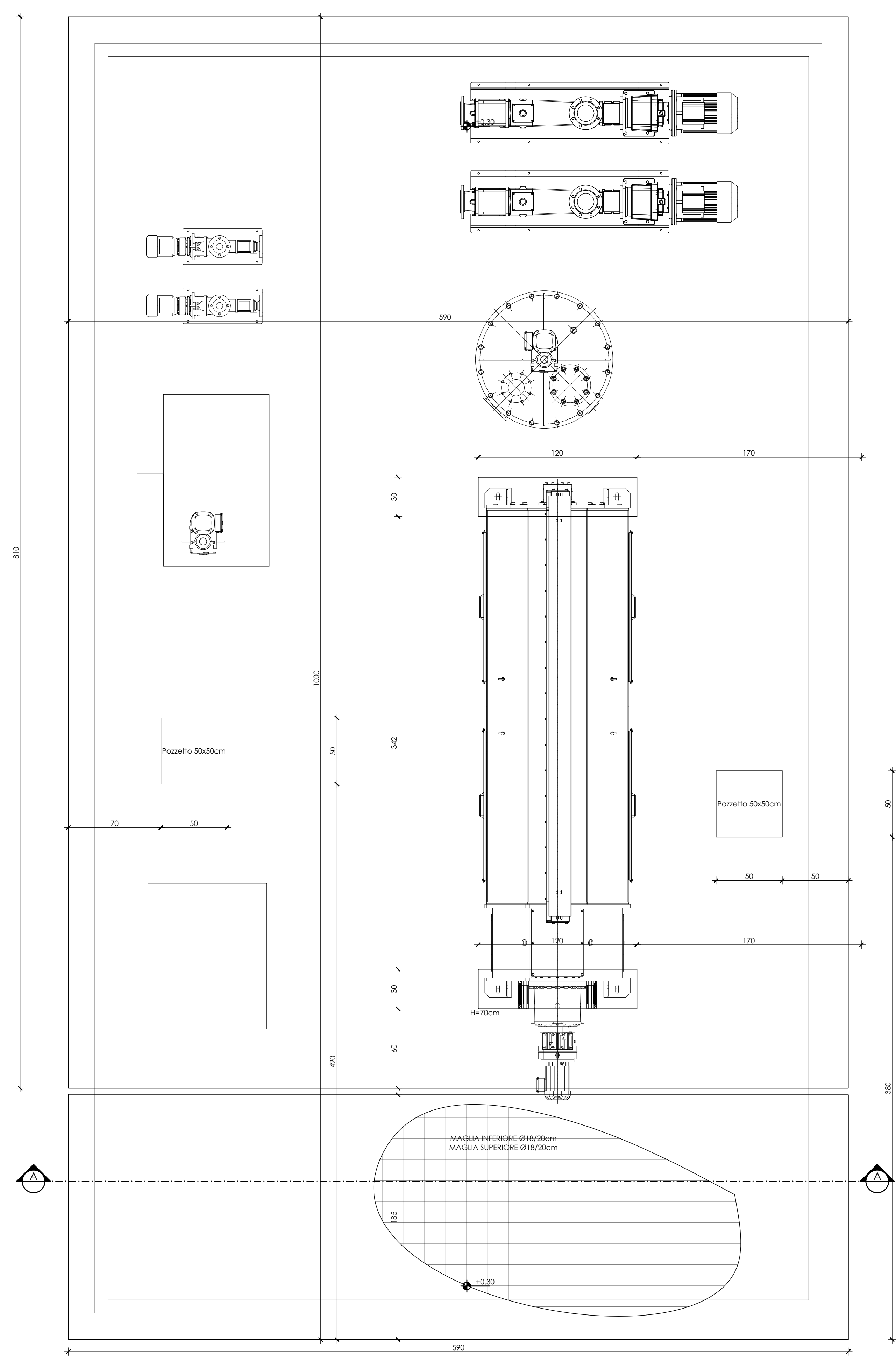
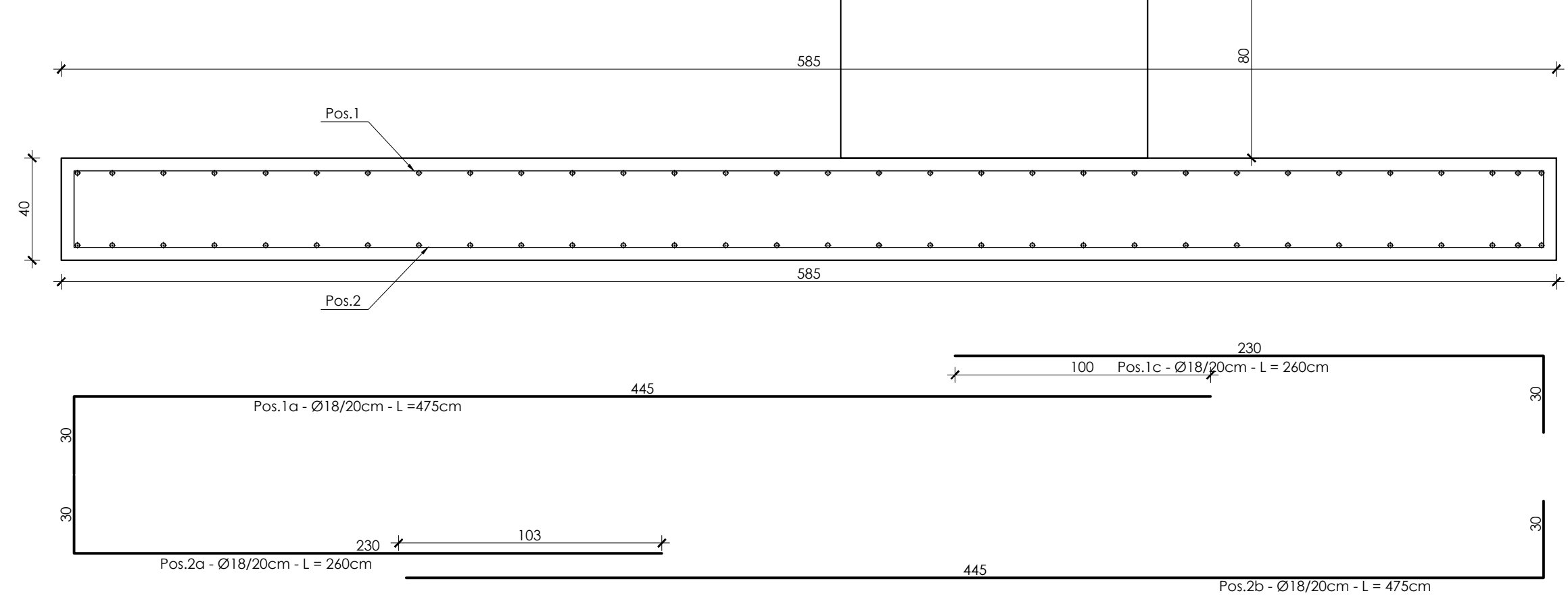


PLATEA PRESSA A VITE

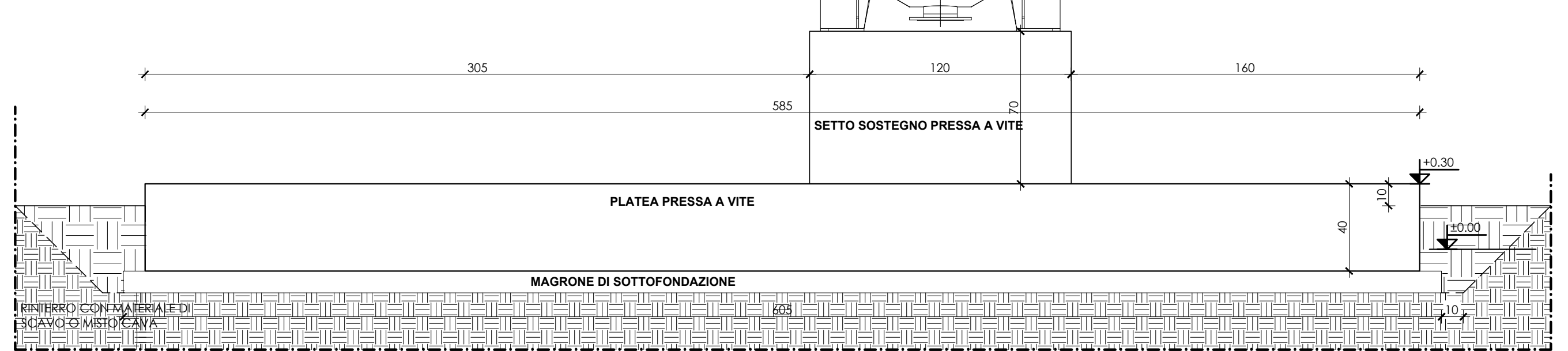
PIANTA PLATEA
SCALA 1:20



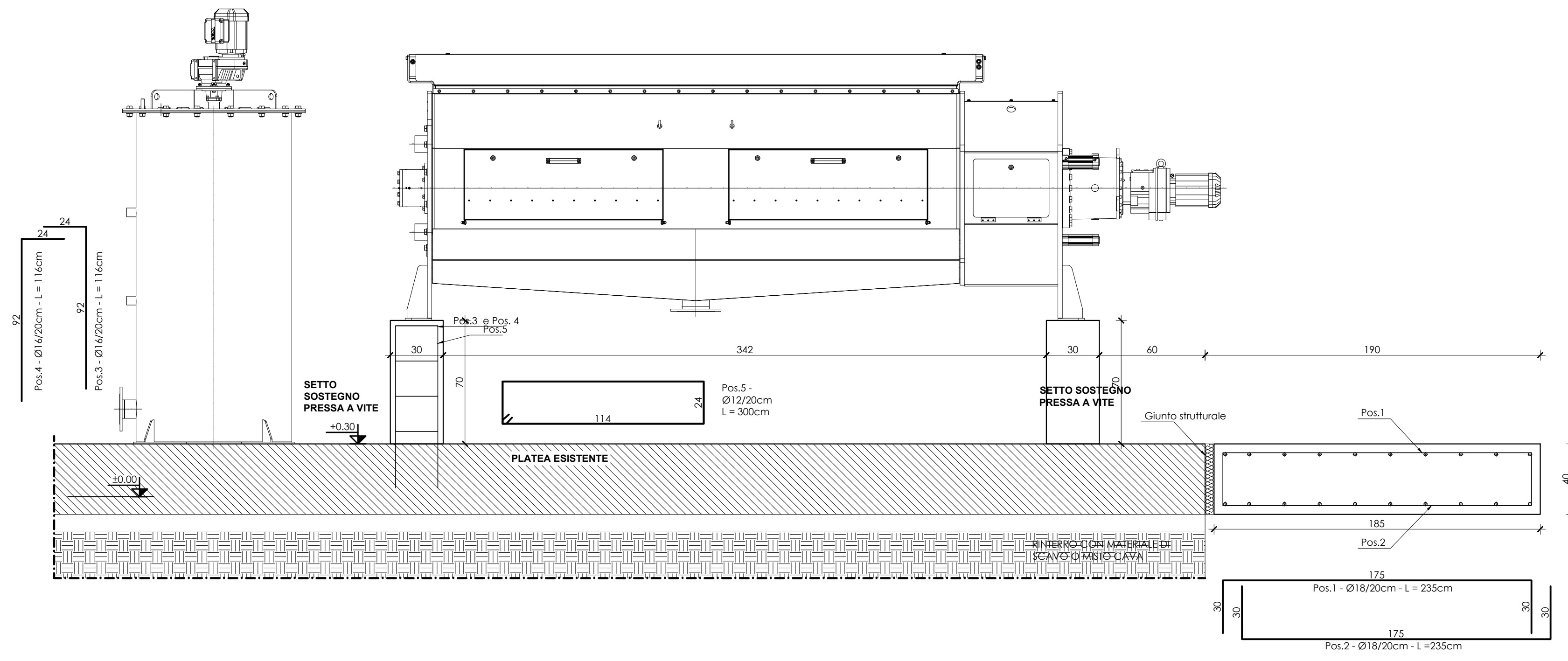
SEZIONE A-A
SCALA 1:20



SEZIONE CARPENTERIA OPERE IN C.A.
SCALA 1:20



SEZIONE CARPENTERIA OPERE IN C.A.
SCALA 1:20



N.B.: E' onere dell'impresa il tracciamento delle opere
La verifica delle misure riportate e la loro approvazione è a carico della D.L.
Si prevede il rifinimento con materiale da scavo ove possibile e con materiale da cava ove non possibile

CARATTERISTICHE DEI MATERIALI OPERE IN C.A. - PRESSA A VITE

CAMPO DI IMPIEGO	MAGRONI	FONDAZIONI	STRUTTURE IN ELEVAZIONE
CLASSE RESISTENZA CALCESTRUZZO	-	C28/35	C28/35
CLASSE ESPOSIZIONE CALCESTRUZZO	-	XC2	XC2
COPRIFERRO (mm)	-	50	50
ARMATURE	-	B 450C	B 450C



AVVISO M2C.1.1 | 1.1 - Linea d'Intervento C
"Ammodernamento (anche con ampliamento di impianti esistenti) e realizzazione di nuovi impianti innovativi di trattamento/riciclaggio per lo smaltimento di materiali assorbenti ad uso personale (PAD), i fanghi di acque reflue, i rifiuti di pelletteria e i rifiuti tessili"
REALIZZAZIONE ESSICCATORE FANGHI DI DEPURAZIONE LOCALITÀ CASAL VELINO GIÀ LOCALITÀ OMIGNANO SCALO

PROGETTO DEFINITIVO

ELABORATO D-T-321-C05	Disidratazione meccanica Platea pressa a vite Carpenterie	SCALA 1:20
--------------------------	--	---------------

RUP
Ing. Giovanna Ferro

Progettista
Ing. Angelo Cantatore

ETC ENGINEERING S.R.L.
via dei Palustri 16, Mesno
35121 Trento (TN)
Tel. 0461 925200 - Fax: 0461 1738909
web. www.etc-eng.it - e-mail: info@etc-eng.it

Presidente del CdA
Avv. Gennaro Malone

Direttore Generale
Ing. Maurizio Desiderio

DATA
11/2023
Revisione 0 - Emissione