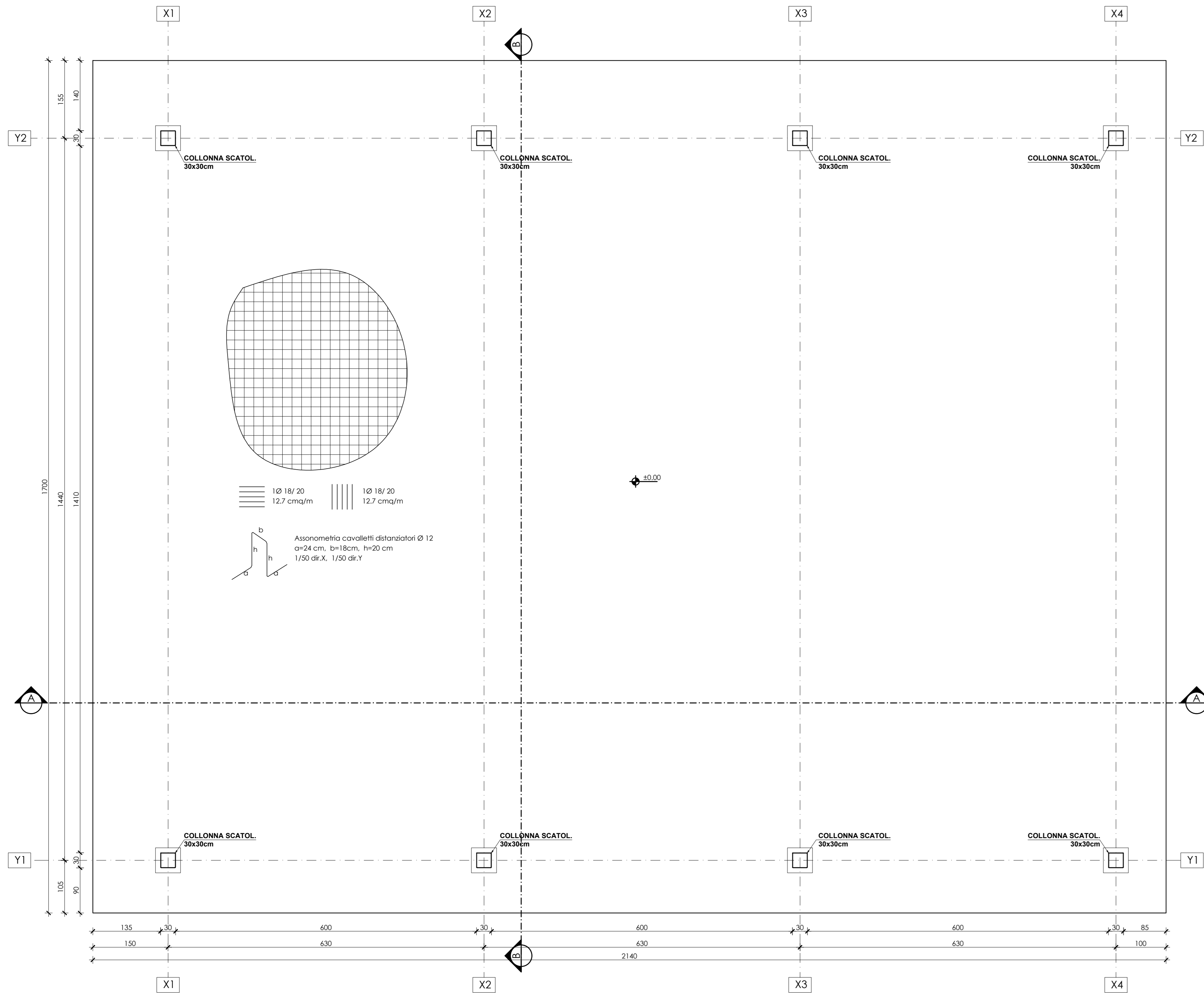
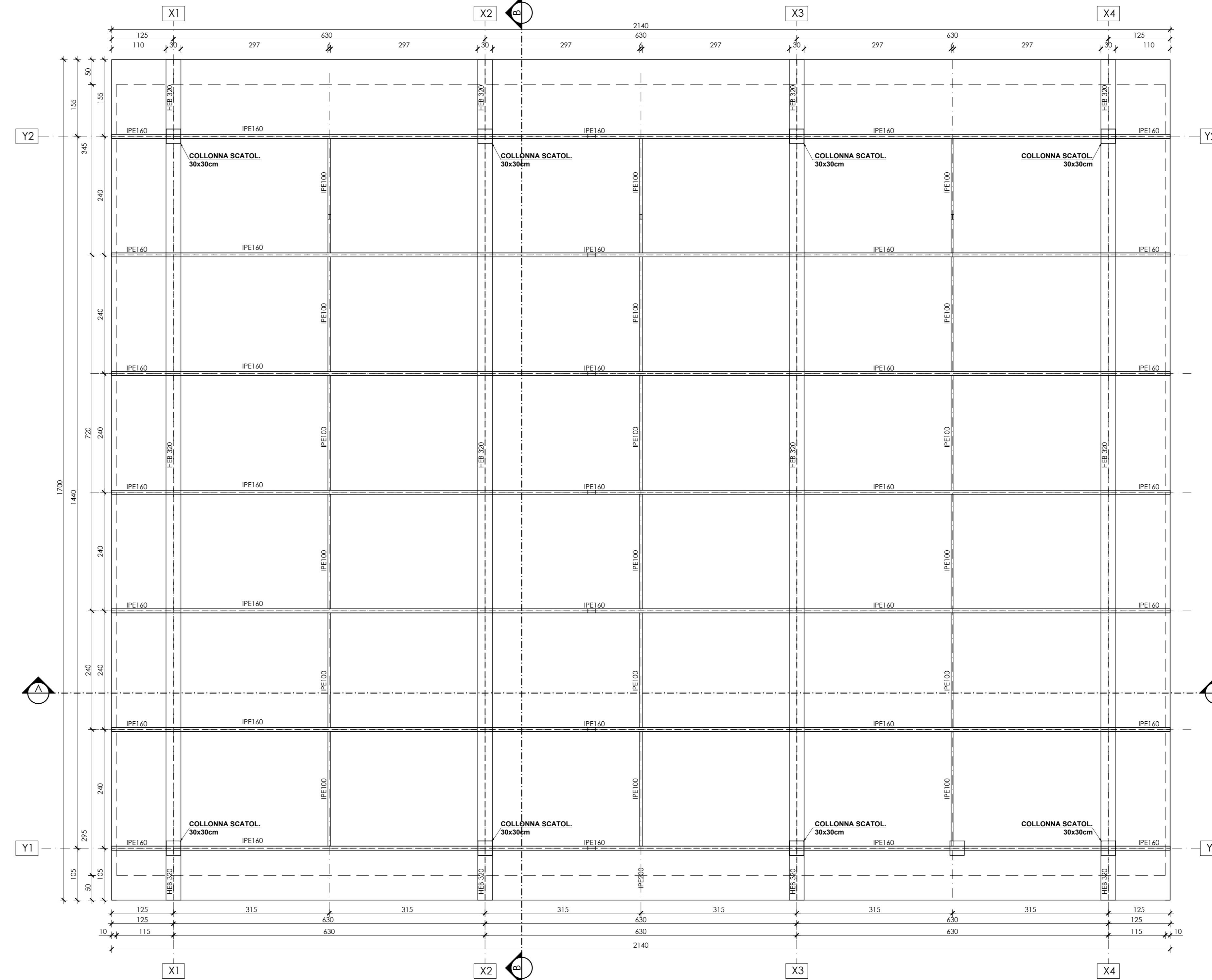


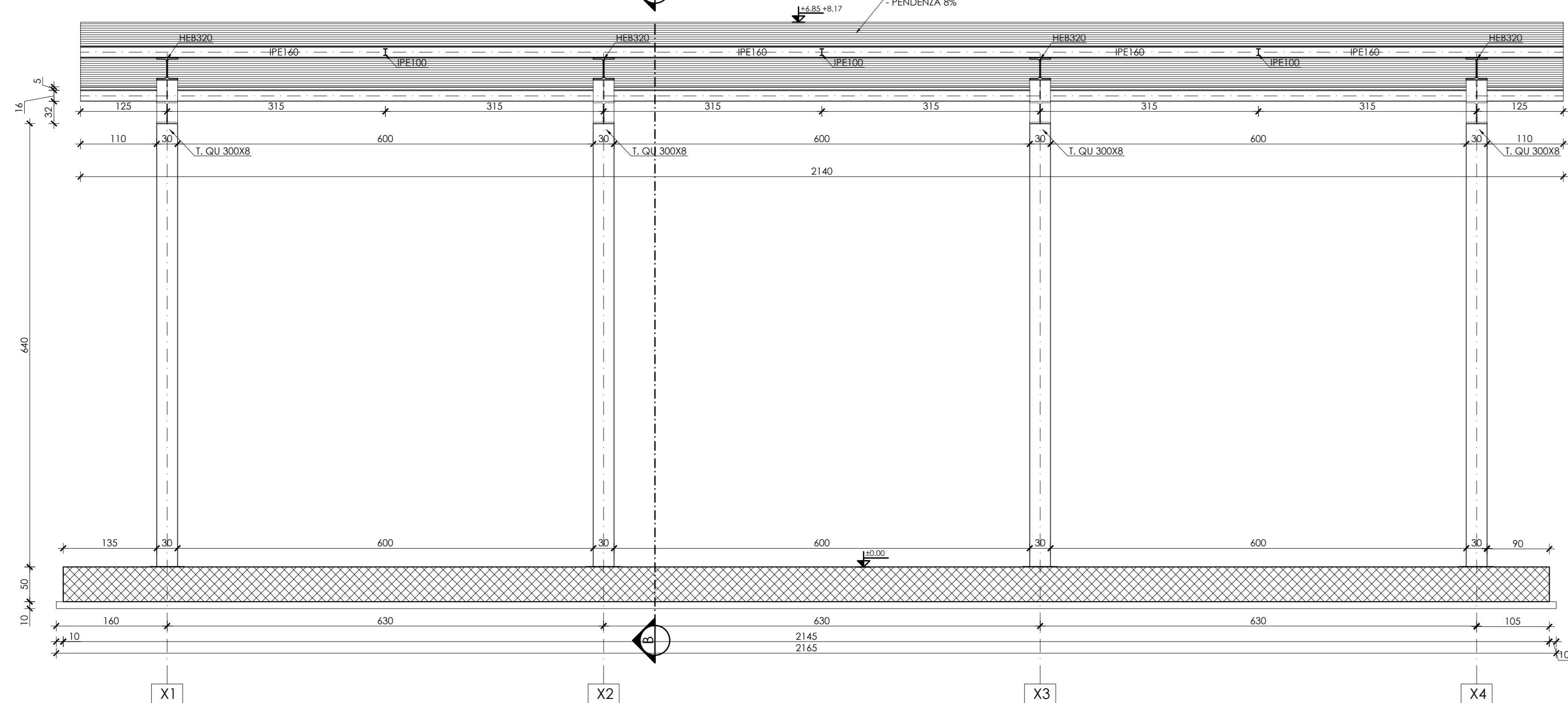
PIANTA TRACCIAMENTO COLONNE
SCALA 1:50



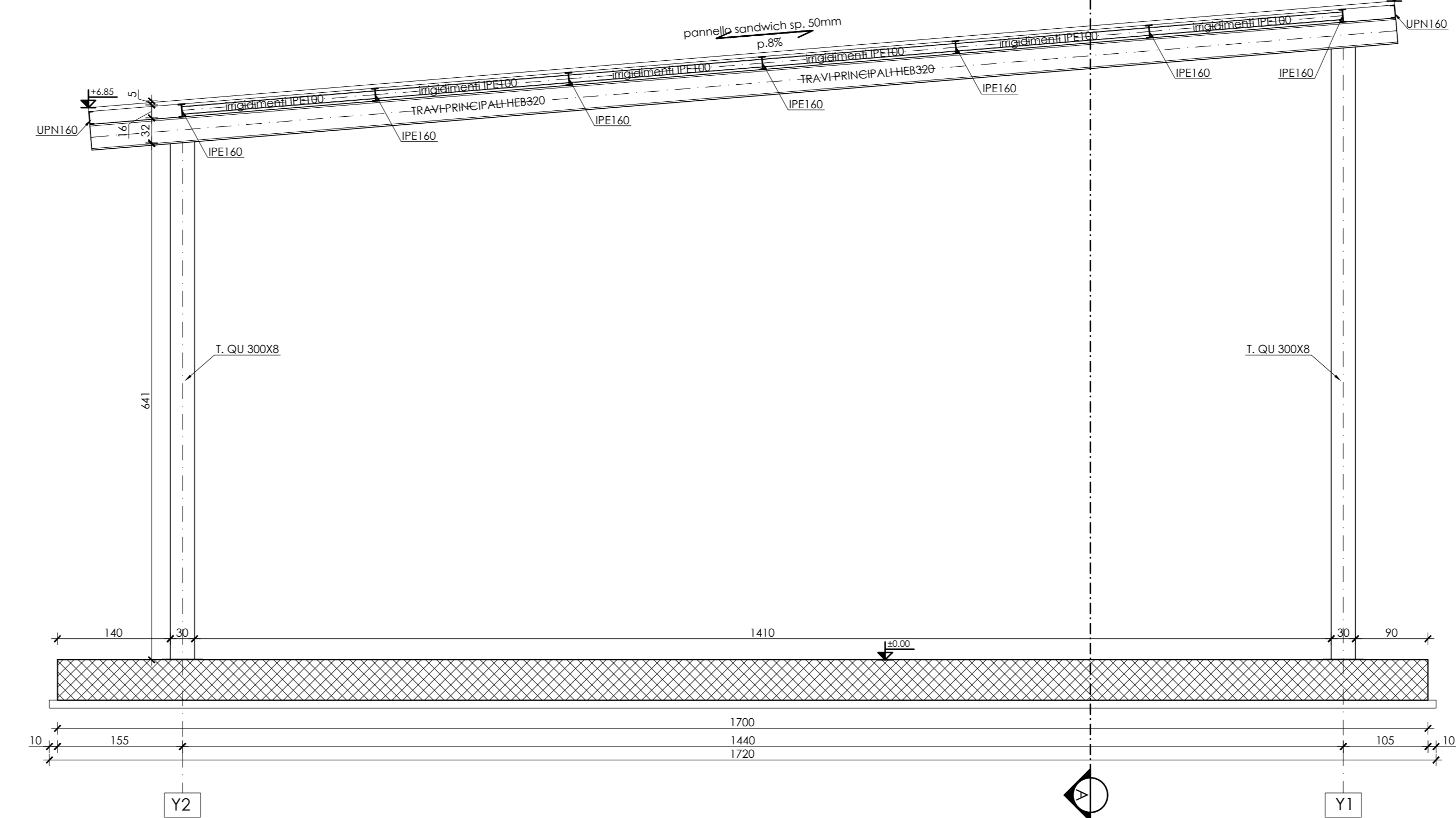
PIANTA COPERTURA
SCALA 1:50



SEZIONE A-A
SCALA 1:50



SEZIONE B-B
SCALA 1:50



N.B.: E' onere dell'impresa il tracciamento delle opere
La verifica delle misure riportate e la loro approvazione è a carico della D.L.
Si prevede il riporto con materiale da scavo ove possibile e con materiale da cava ove non possibile

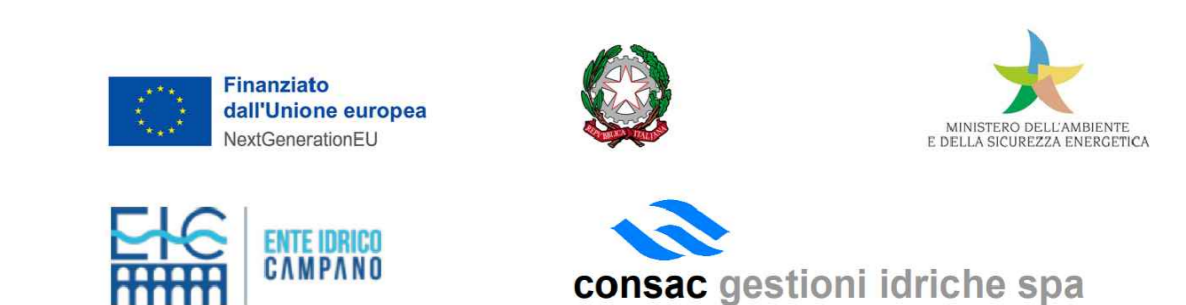
CARATTERISTICHE DEI MATERIALI OPERE IN C.A. - PRESS A VITE			
CAMPO DI IMPEGGO	MAGRONI	FONDAZIONI	STRUTTURE IN ELEVAZIONE
CLASSE RESISTENZA CALCESTRUZZO	-	C28/35	C28/35
CLASSE ESPOSIZIONE CALCESTRUZZO	-	XC2	XC2
COPRIFERRO (mm)	-	50	50
ARMATURE	-	B 450C	B 450C

PRESCRIZIONI PER LA CARPENTERIA METALLICA	
- PROFILATI VARI	: S 275 (F= 430 B) UNI EN 10025
- BOLLONERIA	: CLASSE B.8 UNI EN 20898 COPPIA DI SERRAGGIO A NORME UNICORN 10011 (PAR. 4.1.3)
- DADI	: CLASSE B ESAGONALE PUL PALNUT UNI 3740
- ROSETTE	: NORMALI ED ELASTICHE UNI 7845
- ZINCATURA	: TUTTI I MATERIALI SARANNO ZINCATI A CALDO SECONDO LE NORME CEI 745 VII ED. E NORME UNI 5744/86 E SUCC. AGG. SPESORE MAGGIORE DI 80 MICRON
- SALDATURE	: A FILO CONTINUO O AD ARCO CON ELETTRODI TIPO 48 UNI 5152
- LAVORAZIONI	: SALDATURE A CORDONE D'ANGOLO ALTEZZA DI GOIA 0,7 DELLO SPESORE MINIMO DA COLLEGARE (SALVO DIVERSA INDICAZIONE).

LE MISURE DOVRANNO ESSERE VERIFICATE IN CANTIERE A CARICO DELL'IMPRESA

RAPPRESENTAZIONE GRAFICA SALDATURE SECONDO UNI EN 22553

SALDATURE A CORDONE D'ANGOLO	LEGENDA GRAFICA	DESCRIZIONE
	L	SALDATURA A "L" A FIANCHI RISPDI
	V	SALDATURA A "V"
	F	SALDATURA A MEZZA "V"
	I	SALDATURA A "T" SALDATURA ESSEGUITA IN OPERA
	O	SALDATURA PERIMETRALE
	-	LINEA DI IDENTIFICAZIONE



AVVISO M2C.1.11.1.1 - Linea d'Intervento C "Ammodernamento (anche con ampliamento di impianti esistenti) e realizzazione di nuovi impianti innovativi di trattamento/riciclaggio per lo smaltimento di materiali assorbenti ad uso personale (PAD), i fanghi di acque reflue, i rifiuti di pelletteria e i rifiuti tessili" REALIZZAZIONE ESSICCATORE FANGHI DI DEPURAZIONE LOCALITÀ CASAL VELINO LOCALITÀ OMIGNANO SCALO

PROGETTO DEFINITIVO

ELABORATO D-T-321-A10	Essiccamento Tettoia Carpenterie	SCALA 1:50
RUP Ing. Giovanna Ferro	Progettista Ing. Angelo Caratone	etco
Presidente del CdA Avv. Genaro Malone	Direttore Generale Ing. Maurizio Desiderio	
DATA 11/2023 Revisione 0 - Emissione		