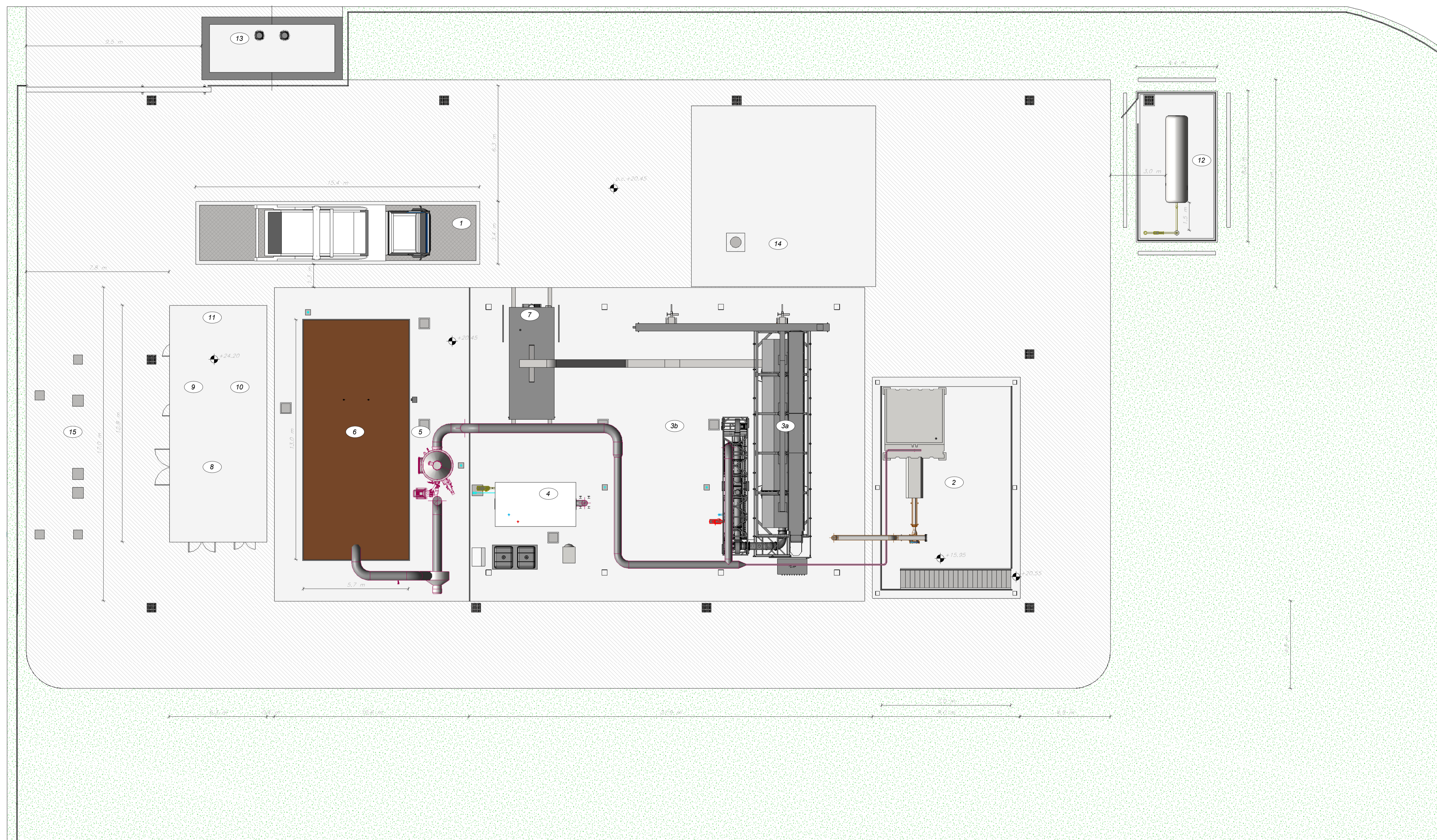


INGRESSO IMPIANTO



LEGENDA COMPARTI

- | | |
|--|---------------------------------|
| 1 Pesa | 8 Locale quadri elettrici |
| 2 Vasca di scarico fanghi | 9 Spogliatoio |
| 3a Biodyer di progetto | 10 Bagni |
| 3b Biodyer di futura installazione | 11 Ufficio pesa |
| 4 Caldaia | 12 Serbatoio GPL |
| 5 Scrubber | 13 Cabina elettrica |
| 6 Biofiltro | 14 Vasca di raccolta scarichi |
| 7 Cassone di raccolta fanghi essiccati | 15 Vasca acque di prima pioggia |

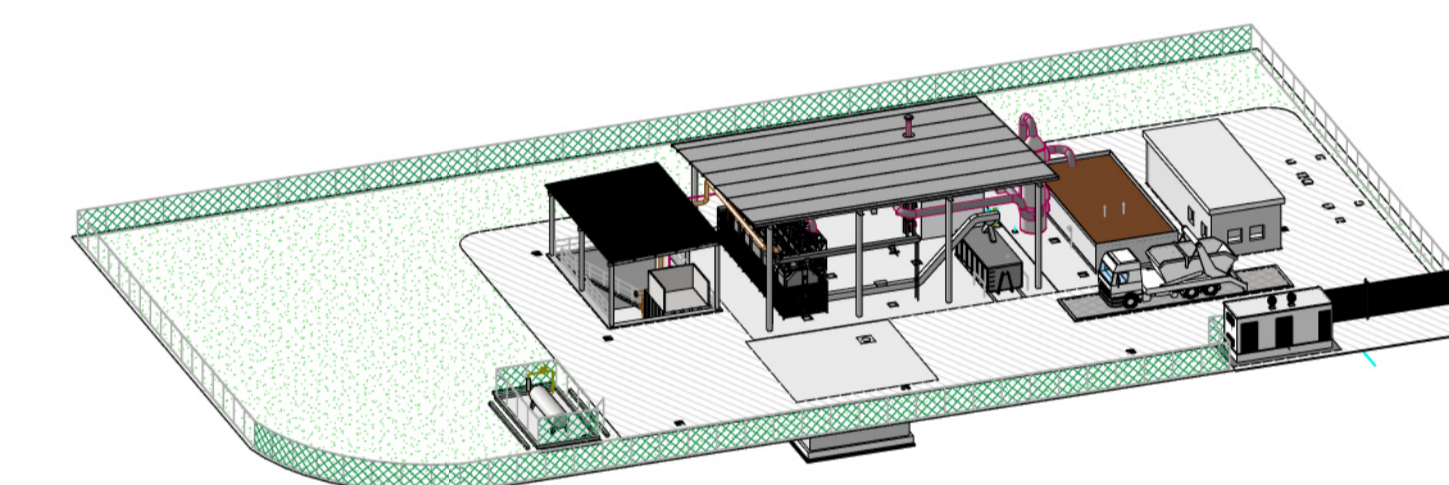
LEGENDA TUBAZIONI

- SL - Fango
- PA - Aria di processo
- SW - Acqua di servizio
- SK - Oli, schiume, surnatanti, acque madri
- EA - Aria esausta captata e trattata
- RW - Acque meteoriche / Rete di drenaggio interna
- GP - Gas propano (GPL)
- HW - Circuito acqua calda
- CW - Circuito acqua fredda
- WW - Refluo fognario

LEGENDA

- Aree asfaltate di progetto
- Aree verdi

Vista 3D



NB: Tutte le quote indicate vanno verificate in cantiere



Finanziato dall'Unione europea
NextGenerationEU



ENTE IDRICO CAMPIANO



MINISTERO DELL'AMBIENTE
E DELLA SICUREZZA ENERGETICA



consac gestioni idriche spa

AVVISO M2C.1.1 I 1.1 - Linea d'Intervento C
"Ammodernamento (anche con ampliamento di impianti esistenti) e realizzazione di nuovi impianti innovativi di trattamento/riciclaggio per lo smaltimento di materiali assorbenti ad uso personale (PAD), i fanghi di acque reflue, i rifiuti di pelletteria e i rifiuti tessili"
REALIZZAZIONE ESSICCATORE FANGHI DI DEPURAZIONE LOCALITÀ CASAL VELINO GIÀ LOCALITÀ OMIGNANO SCALO

PROGETTO DEFINITIVO

ELABORATO	Planimetria d'insieme di progetto	SCALA
D-T-310-A-10		1:100

RUP Ing. Giovanna Ferro	Progettista Ing. Angelo Cantatore	
ETC ENGINEERING S.R.L. via dei Palustei 16, Meano 38121 Trento (TN) Tel: 0461 825290 - Fax: 0461 1738909 web: www.etc-eng.it - e-mail: info@etc-eng.it		

Presidente del CdA
Avv. Gennaro Maione

Direttore Generale
Ing. Maurizio Desiderio

DATA
11/2023
Revisione 0 - Emissione