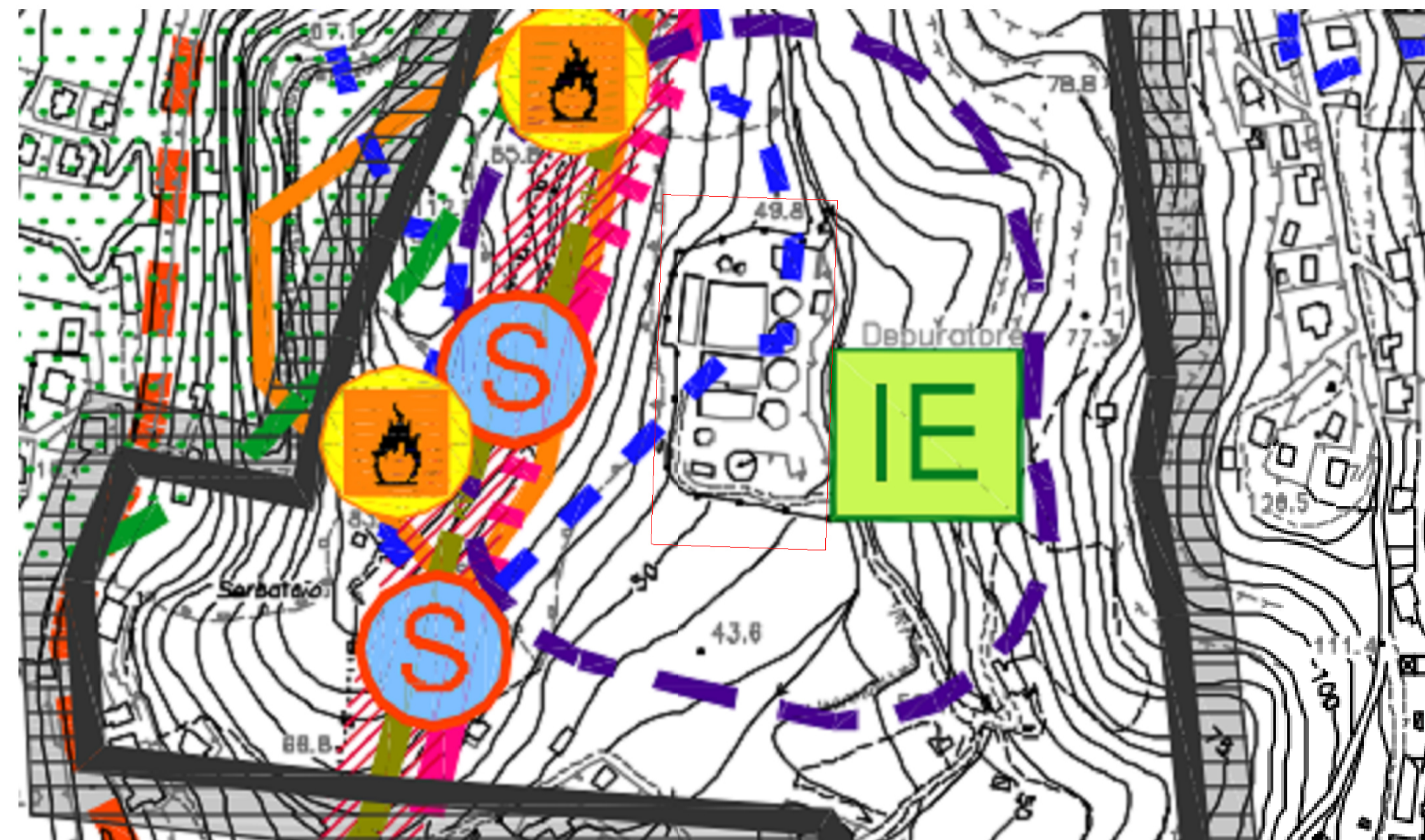
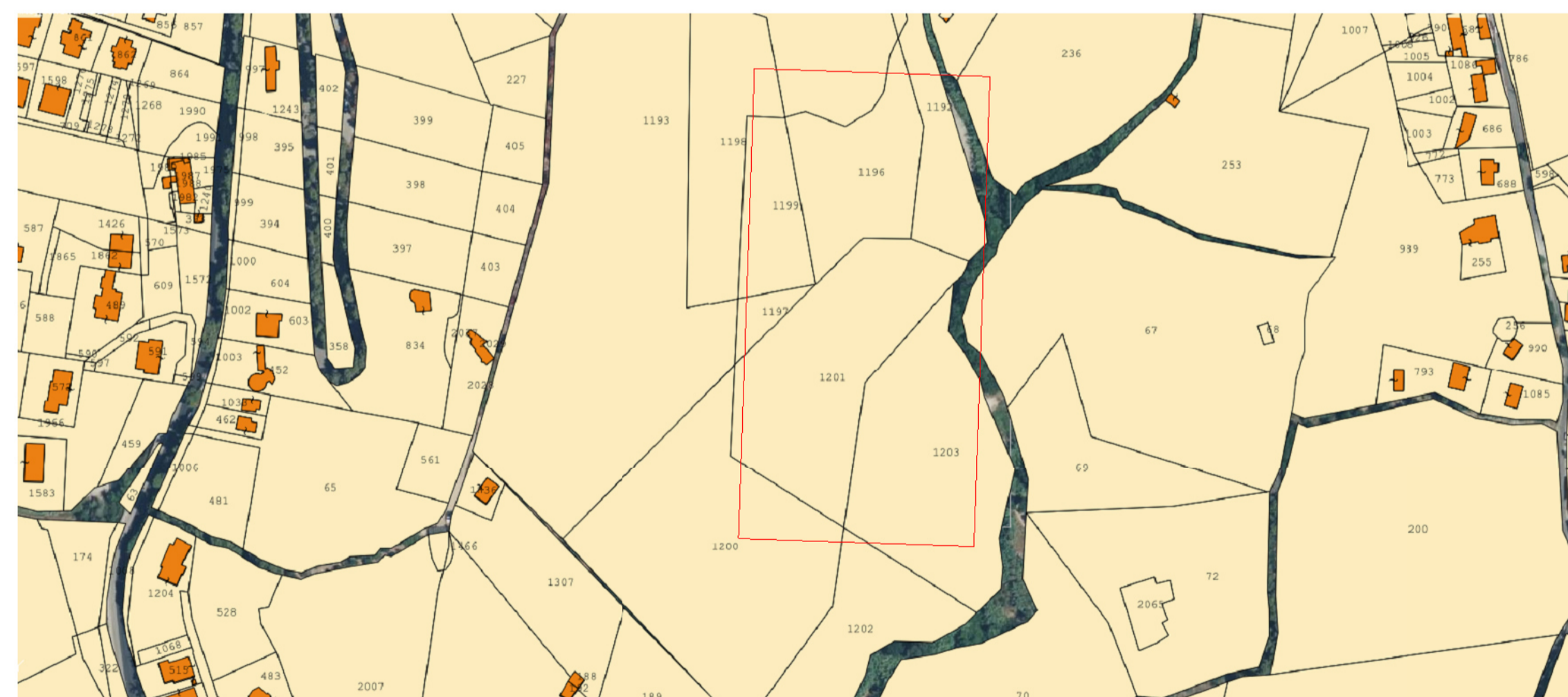










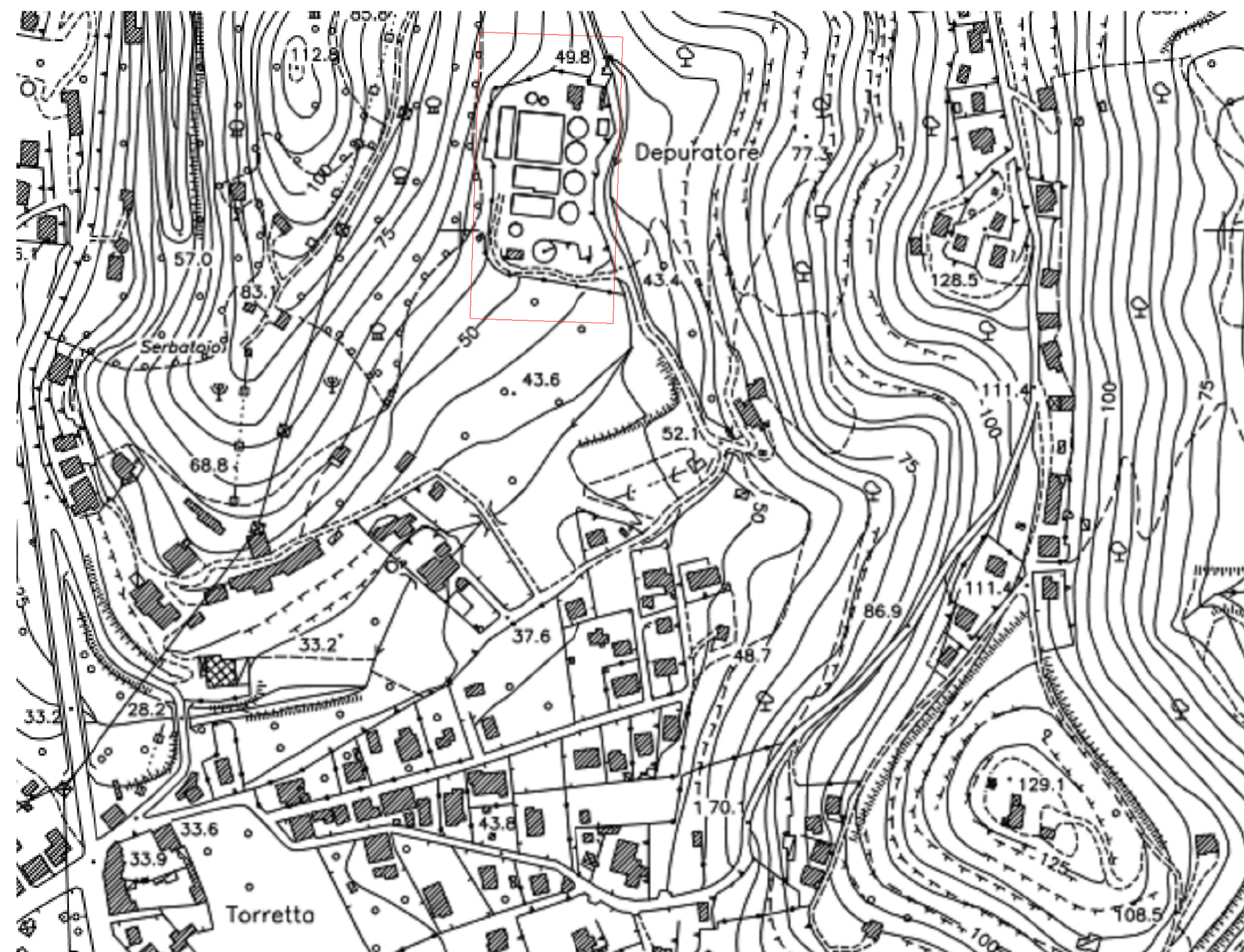
Mappa del Catasto dei Terreni scala 1:2000



LIMITAZIONI

-  Vincolo idrogeologico
-  Fascia di rispetto della linea di costa
-  Fascia di rispetto fluviale ex art. 142, co. 1, lett. c) Dlgs. n°42 del 22/01/2004 (ex L. 431/85) mt. 150
-  Fascia di rispetto fluviale ex L.R. 14/82 e succ. mod. int. "mt. 50 per i fiumi (a quota inferiore mt. 500 s.l.m. e mt. 25 a quota superiore) mt. 10 per i torrenti"
-  Fascia di rispetto delle sorgenti
-  Fascia di rispetto cimiteriale
-  Fascia di rispetto impianto epurativo
-  Elettrodoto
-  Usi civili
-  Aree percorse dal fuoco

Carta Tecnica scala 1:2000



AVVISO M2C.1.1 | 1.1 - Linea d'Intervento C
 "Ammodernamento (anche con ampliamento di impianti esistenti) e realizzazione di nuovi impianti innovativi di trattamento/riciclaggio per lo smaltimento di materiali assorbenti ad uso personale (PAD), i fanghi di acque reflue, i rifiuti di pelletteria e i rifiuti tessili"
 REALIZZAZIONE ESSICCATORE FANGHI DI DEPURAZIONE LOCALITÀ CASAL VELINO GIÀ LOCALITÀ OMIGNANO SCALO

PROGETTO DEFINITIVO

ELABORATO	Inquadramento territoriale - Catellabate Maroccia	SCALA
D-T-210-45		1:2000

RUP Ing. Giovanna Ferro	Progettista Ing. Angelo Cantatore	
ETC ENGINEERING S.R.L. via dei Palustri 16, Meano 38121 Trento (TN) Tel: 0461 625200 - Fax: 0461 1738909 web: www.etc-eng.it - e-mail: info@etc-eng.it		

Presidente del CdA
Avv. Gennaro Maione

Direttore Generale
Ing. Maurizio Desiderio

DATA
 11/2023
 Revisione 0 - Emissione