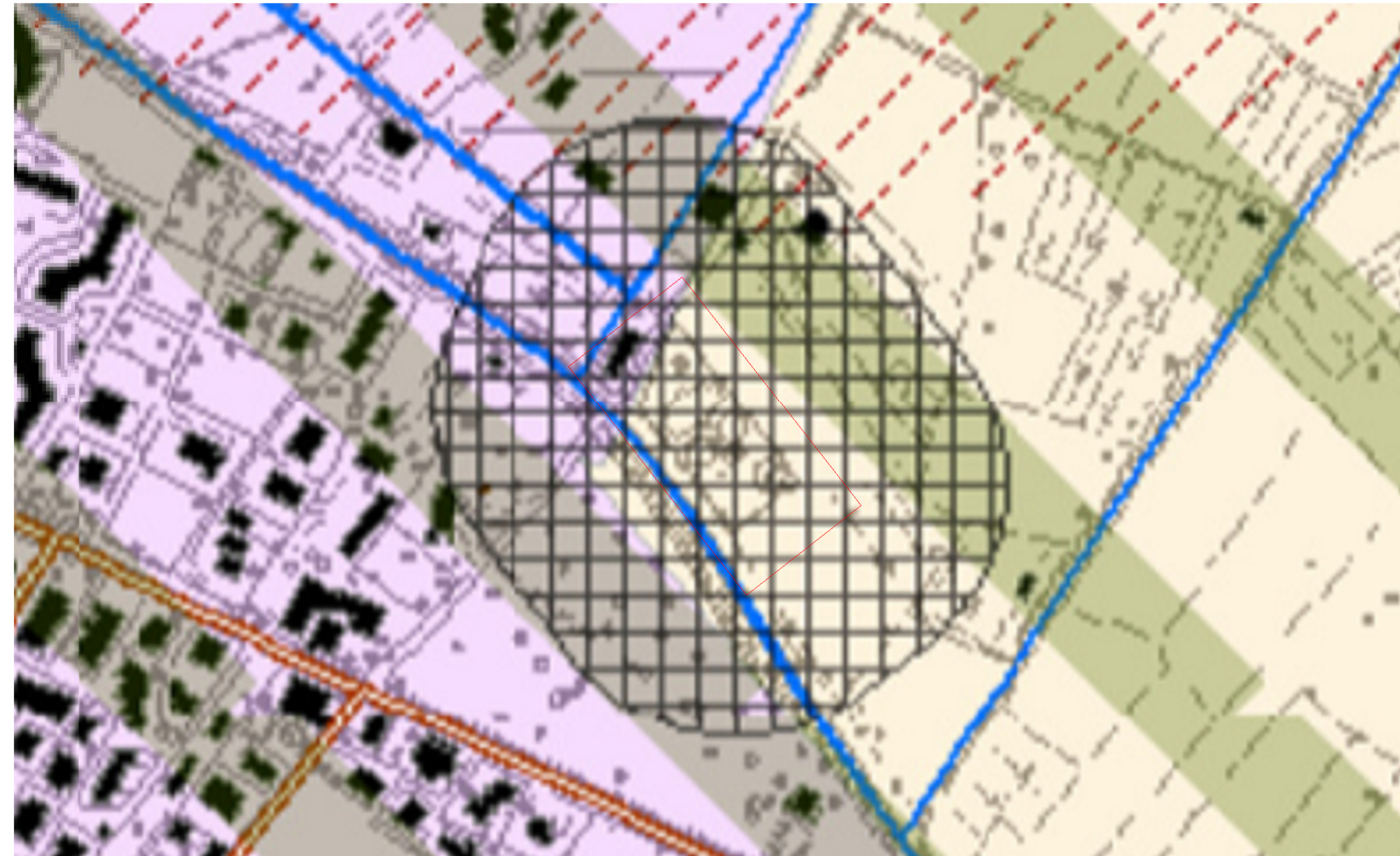


Carta Tecnica scala 1:2000



Piano urbanistico comunale scala 1:2000



LEGENDA

- Rete stradale**
 - SS 18 variante
 - SS 18
 - SS 267
 - SS 447
 - SP 274
 - SP 108
 - SP 161
 - SP 77
 - Strada comunale
- Rete idrografica**
 - Rete idrografica principale
 - Rete idrografica secondaria
- Vincoli paesaggistici e ambientali**
 - Parco Nazionale del Cilento e Vallo di Diano (Zonizzazione)
 - A1 - Riserva integrale
 - A2 - Riserva integrale di interesse storico e paesistico
 - B1 - Riserva generale orientata
 - B2 - Riserva generale orientata alla formazione di boschi vetusti
 - C1 - Zone di protezione
 - C2 - Zone di protezione
 - D - Zone urbane o urbanizzabili
 - Vincolo paesaggistico
 - Fiumi Buffer 150 mt
- Vincoli archeologici e architettonici**
 - Insediamenti rurali e urbani storici
 - Cappella
 - Torre
 - Siti archeologici
 - Legge Regione Campania 5/2005
 - Aree di interesse archeologico (PTCP di Salerno)
- Vincoli cimiteriali**
 - Vincoli cimiteriali
- Cave**
 - Cave
- Vincolo depuratore**
 - vincolo depuratore

Ortofoto scala 1:2000



Mappa del Catasto dei Terreni scala 1:2000



  		
<p>AVVISO M2C.1.1 I 1.1 - Linea d'Intervento C "Ammodernamento (anche con ampliamento di impianti esistenti) e realizzazione di nuovi impianti innovativi di trattamento/riciclaggio per lo smaltimento di materiali assorbenti ad uso personale (PAD), i fanghi di acque reflue, i rifiuti di pelletteria e i rifiuti tessili" REALIZZAZIONE ESSICCATORE FANGHI DI DEPURAZIONE LOCALITÀ CASAL VELINO GIÀ LOCALITÀ OMIGNANO SCALO</p>		
<p>PROGETTO DEFINITIVO</p>		
ELABORATO D-T-210-40	Inquadramento territoriale - Casal Velino Marina	SCALA vario
RUP Ing. Giovanna Ferro	Progettista Ing. Angelo Cantatore ETC ENGINEERING S.R.L. via dei Palustri 16, Meano 38121 Trento (TN) Tel: 0461 825290 - Fax: 0461 1738909 web: www.etc-eng.it - e-mail: info@etc-eng.it	
Presidente del CdA Avv. Gennaro Maione		Direttore Generale Ing. Maurizio Desiderio
DATA 11/2023 Revisione 0 - Emissione		