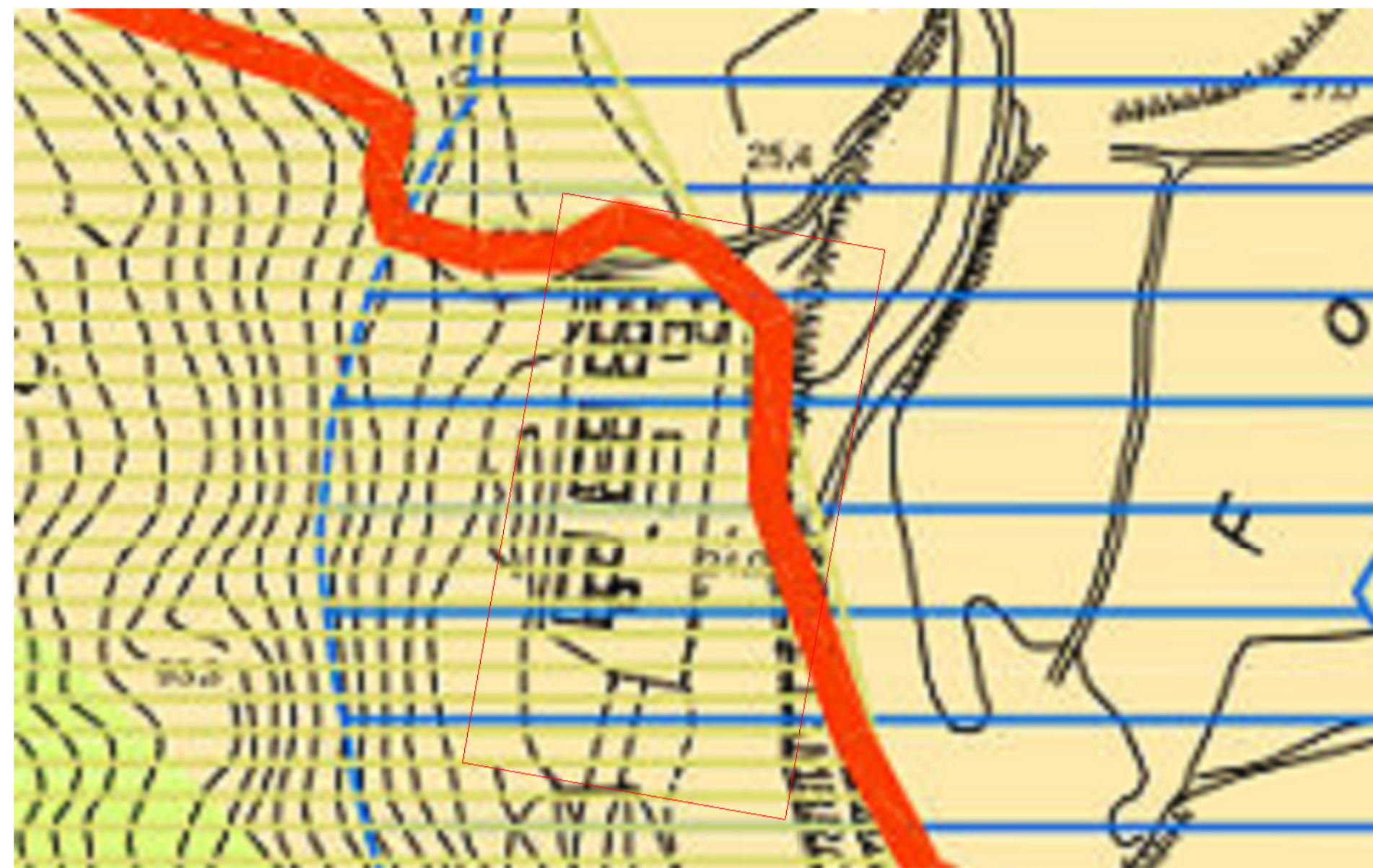
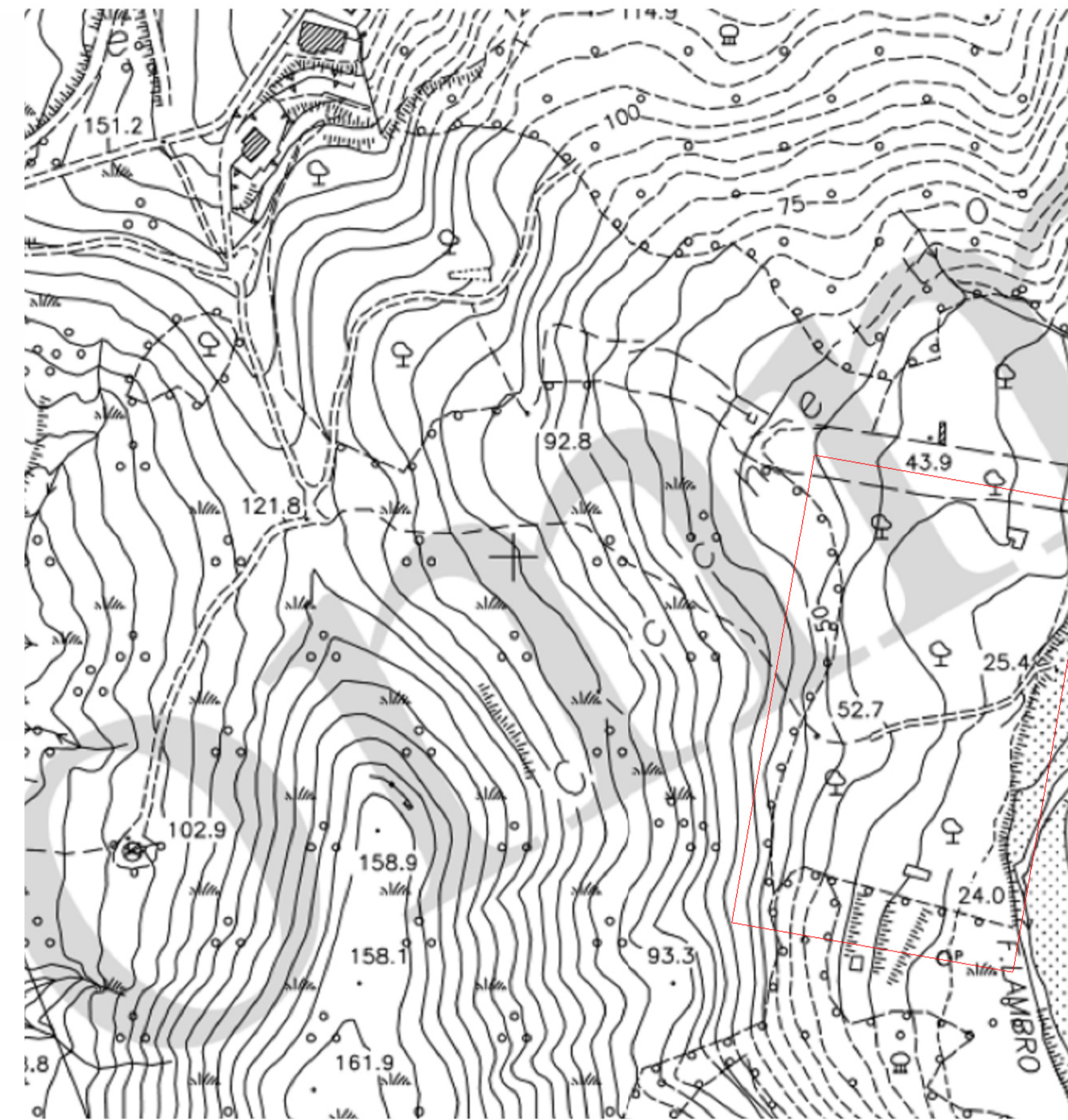


Piano urbanistico comunale scala 1:2000

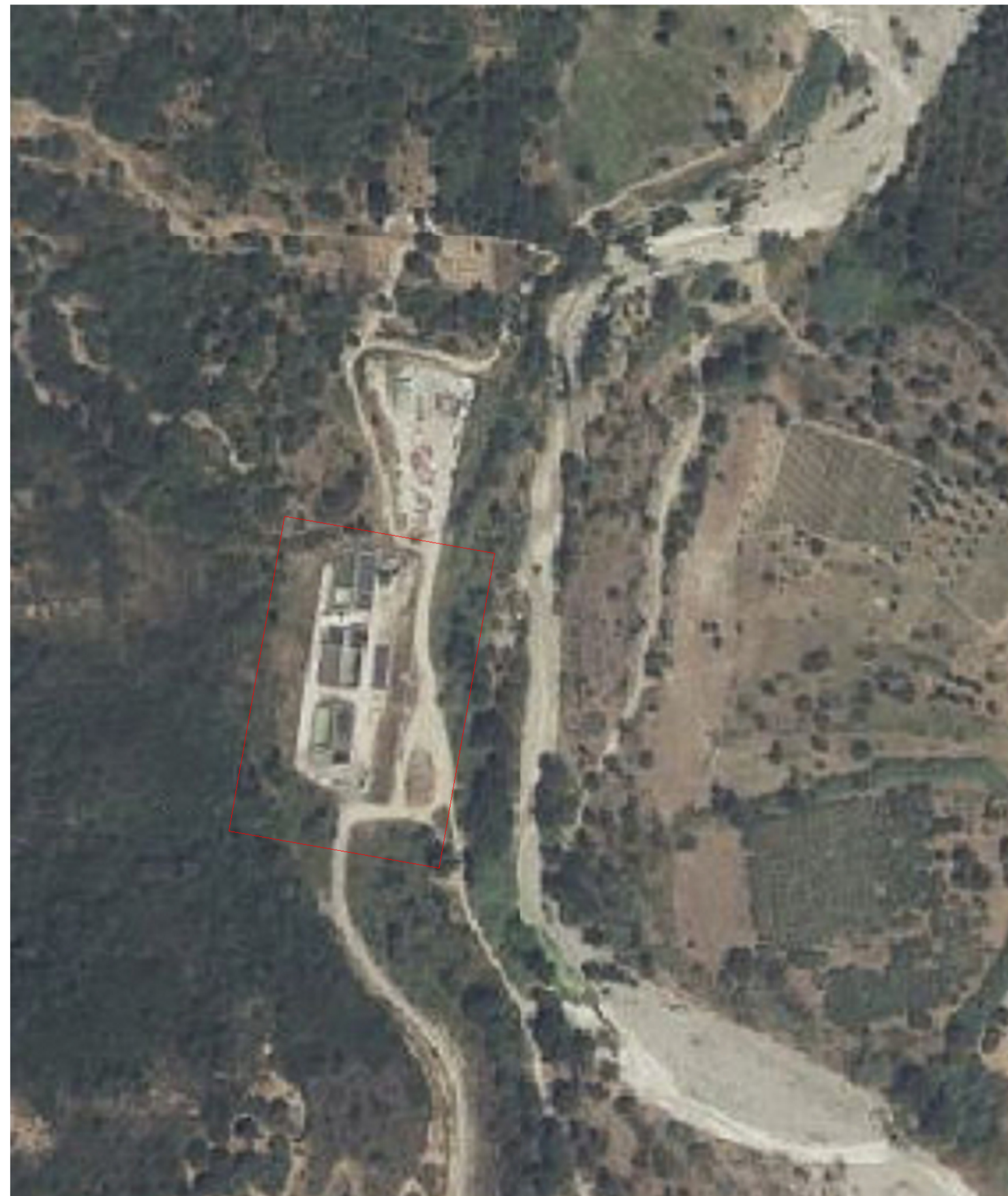


- LEGENDA**
- Confine comunale
 - PECULIARITA' E CRITICITA' TERRITORIALI
 - SIC - ZPS
 - Area di tutela paesaggistica
 - Fiumi buffer 150 m
 - Geositi (tratti dal PNCVD)
 - Cave
 - PARCO NAZIONALE DEL CILENTO
 - A1 - Riserva integrale
 - A2 - Riserva integrale di interesse storico e paesistico
 - B1 - Riserva generale orientata
 - C1 - Zone di protezione
 - C2 - Zone di protezione
 - D - Zone urbane e urbanizzabile
 - Aree di recupero ambientale e paesistico art. 17
 - RICOGNIZIONE VINCOLI E RISPETTI
 - archeologico
 - demanio marittimo
 - area di rispetto cimiteriale
 - aree percorse dal fuoco

Carta Tecnica scala 1:2000



Ortofoto scala 1:2000



Mappa del Catasto dei Terreni scala 1:2000



AVVISO M2C.1.1 I 1.1 - Linea d'intervento C
 "Ammodernamento (anche con ampliamento di impianti esistenti) e realizzazione di nuovi impianti innovativi di trattamento/riciclaggio per lo smaltimento di materiali assorbenti ad uso personale (PAD), i fanghi di acque reflue, i rifiuti di pelletteria e i rifiuti tessili"
REALIZZAZIONE ESSICCATORE FANGHI DI DEPURAZIONE LOCALITÀ CASAL VELINO GIÀ LOCALITÀ OMIGNANO SCALO

PROGETTO DEFINITIVO

ELABORATO D-T-210-25	Inquadramento territoriale - Centola Portigliola	SCALA varie
RUP Ing. Giovanna Ferro	Progettista Ing. Angelo Cantatore	
Presidente del CdA Avv. Gennaro Maione		
Direttore Generale Ing. Maurizio Desiderio		
DATA 11/2023 Revisione 0 - Emissione		