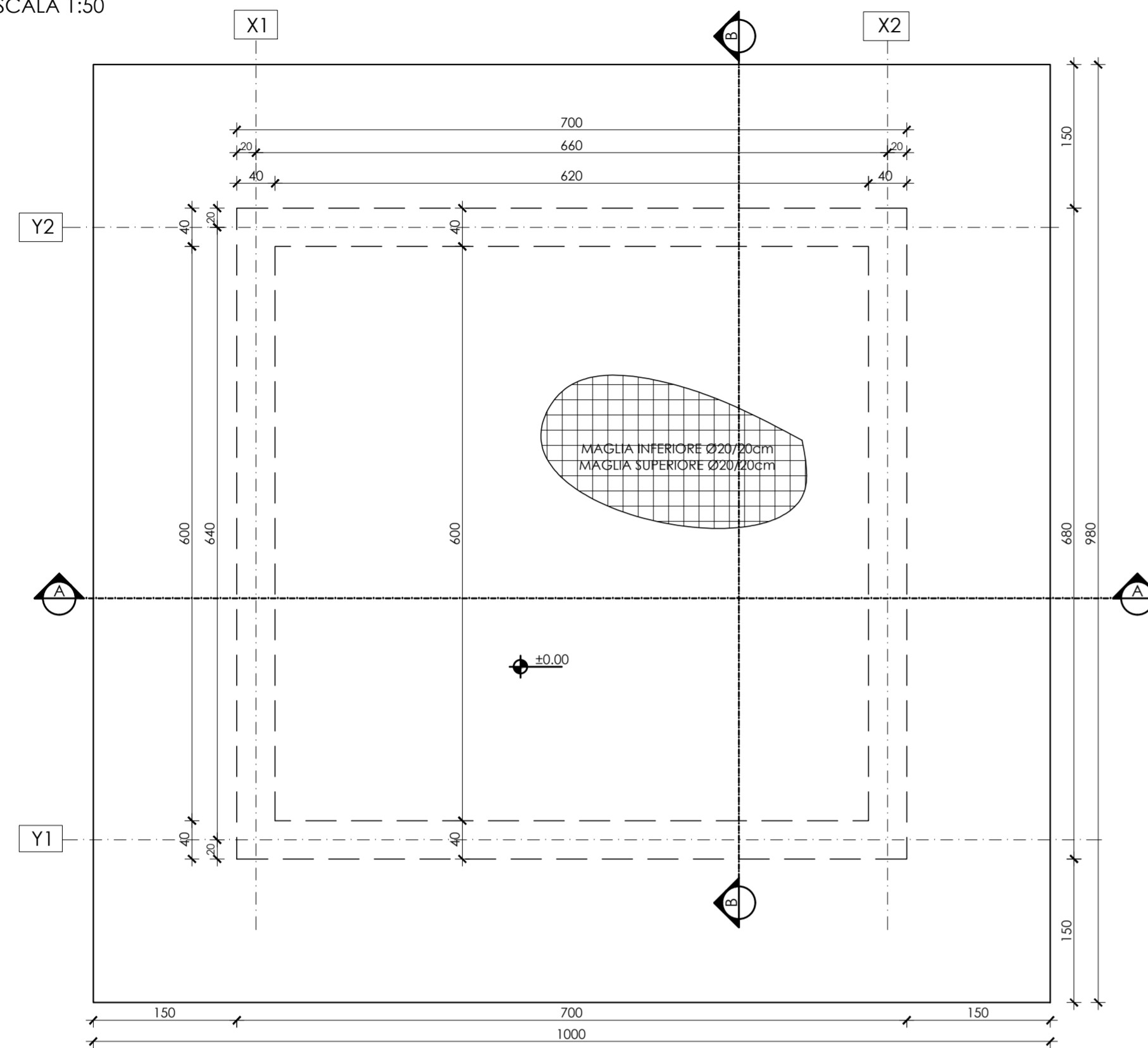
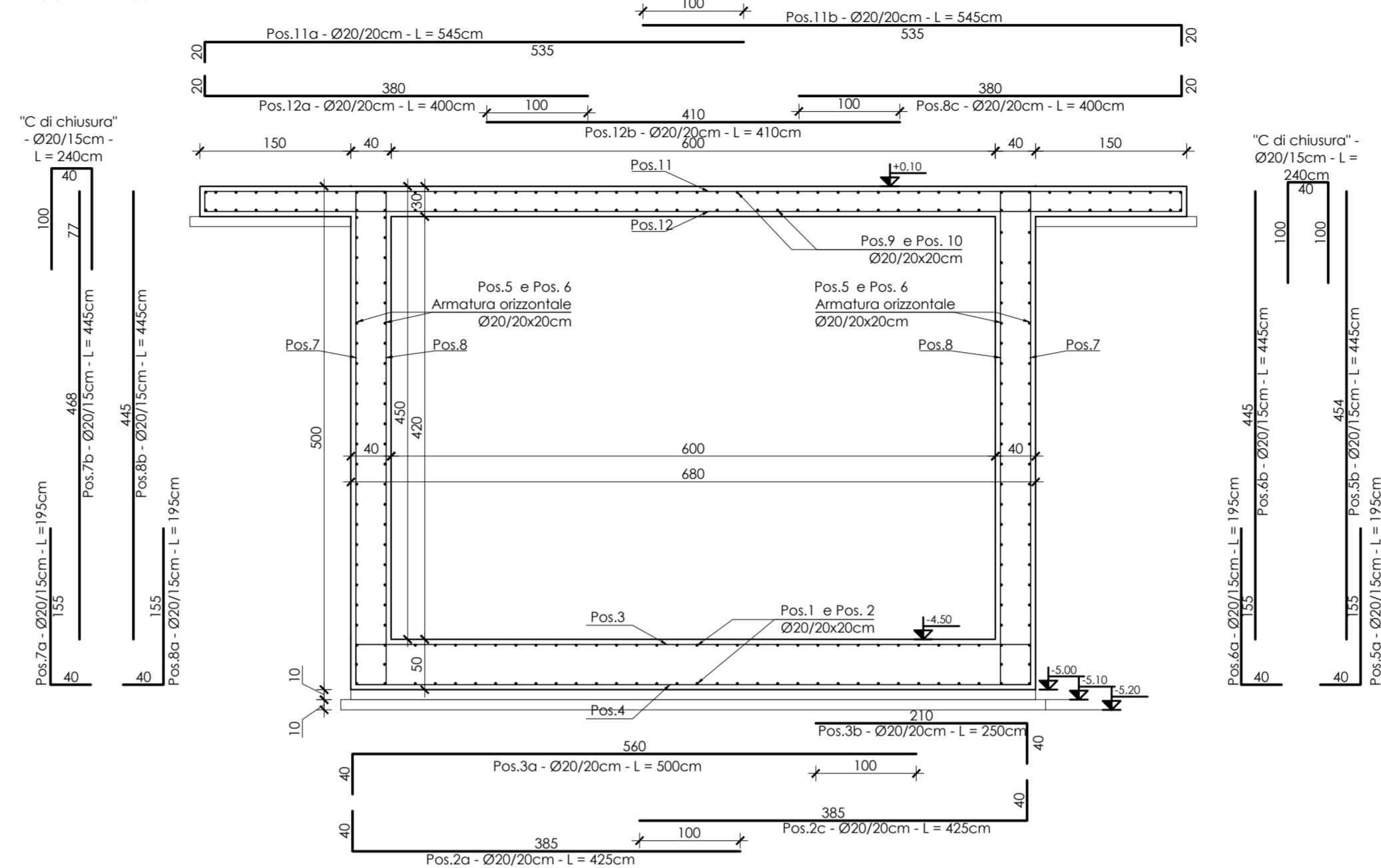


5 INT. VASCA DI ACCUMULO SCARICHI

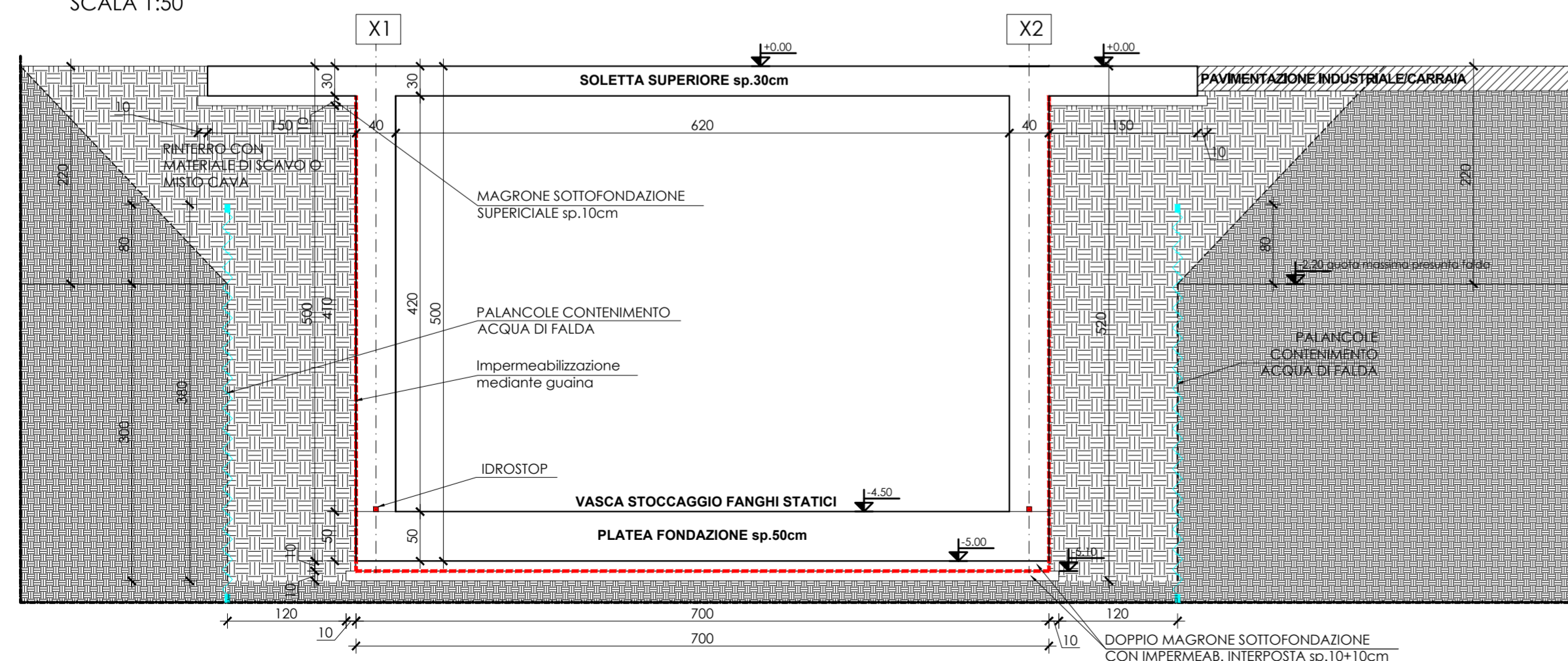
PIANTA CARPENTERIA OPERE IN C.A.
SCALA 1:50



SEZIONE B-B: ARMATURA OPERE IN C.A.
SCALA 1:50



SEZIONE A-A
SCALA 1:50



E' onere dell'impresa il tracciamento delle opere
La verifica delle misure riportate e la loro approvazione è a carico della D.L.
Si prevede il rinterro con materiale da scavo ove possibile e con materiale da cava ove non possibile

CARATTERISTICHE DEI MATERIALI OPERE IN C.A.- STOC. FANGHI

CAMPO DI IMPIEGO	MAGRONI	FONDAZIONI	STRUTTURE IN ELEVAZIONE
CLASSE RESISTENZA CALCESTRUZZO	-	C32/40	C32/40
CLASSE ESPOSIZIONE CALCESTRUZZO	-	XA1	XA1
COPRIFERRO (mm)	-	50	50
ARMATURE	-	B 450C	B 450C



AVVISO M2C.1.1 | 1.1 - Linea d'Intervento C
"Ammodernamento (anche con ampliamento di impianti esistenti) e realizzazione di nuovi impianti innovativi di trattamento/riciclaggio per lo smaltimento di materiali assorbenti ad uso personale (PAD), i fanghi di acque reflue, i rifiuti di pelletteria e i rifiuti tessili"
REALIZZAZIONE ESSICCATORE FANGHI DI DEPURAZIONE LOCALITÀ CASAL VELINO GIÀ LOCALITÀ OMIGNANO SCALO

PROGETTO DEFINITIVO

ELABORATO	Vasca di accumulo scarichi Carpenterie	SCALA
D-T-321-A30		1:50

RUP Ing. Giovanna Ferro	Progettista Ing. Angelo Cantatore	
		ETC ENGINEERING S.R.L. Via dei Palustri 16, Meano 38121 Trento (TN) Tel: 0461 825280 - Fax: 0461 1738909 web: www.etc-eng.it - e-mail: info@etc-eng.it

Presidente del CdA
Avv. Gennaro Maione

Direttore Generale
Ing. Maurizio Desiderio

DATA
11/2023
Revisione 0 - Emissione