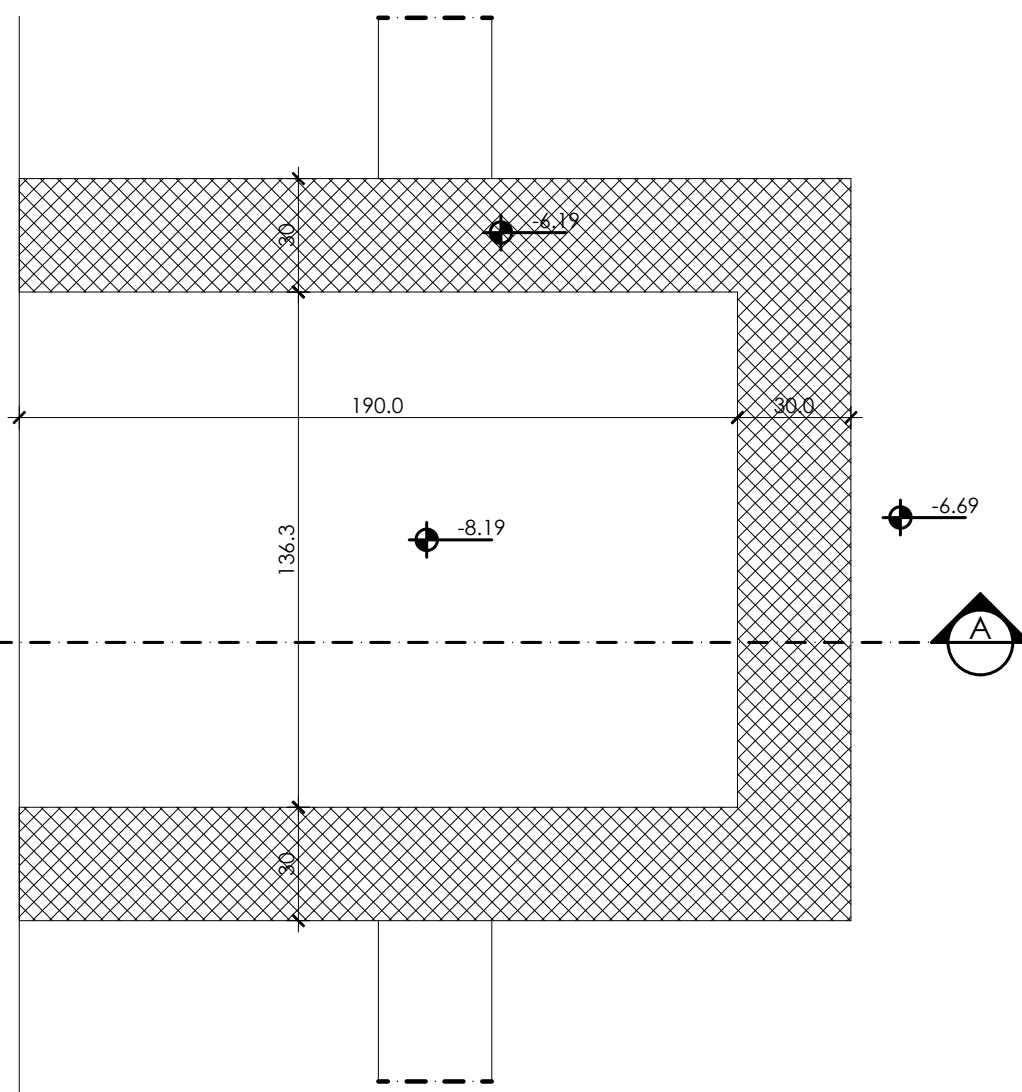


5
INT.

SOPRAELEVAZIONE POZZETTO FANGHI

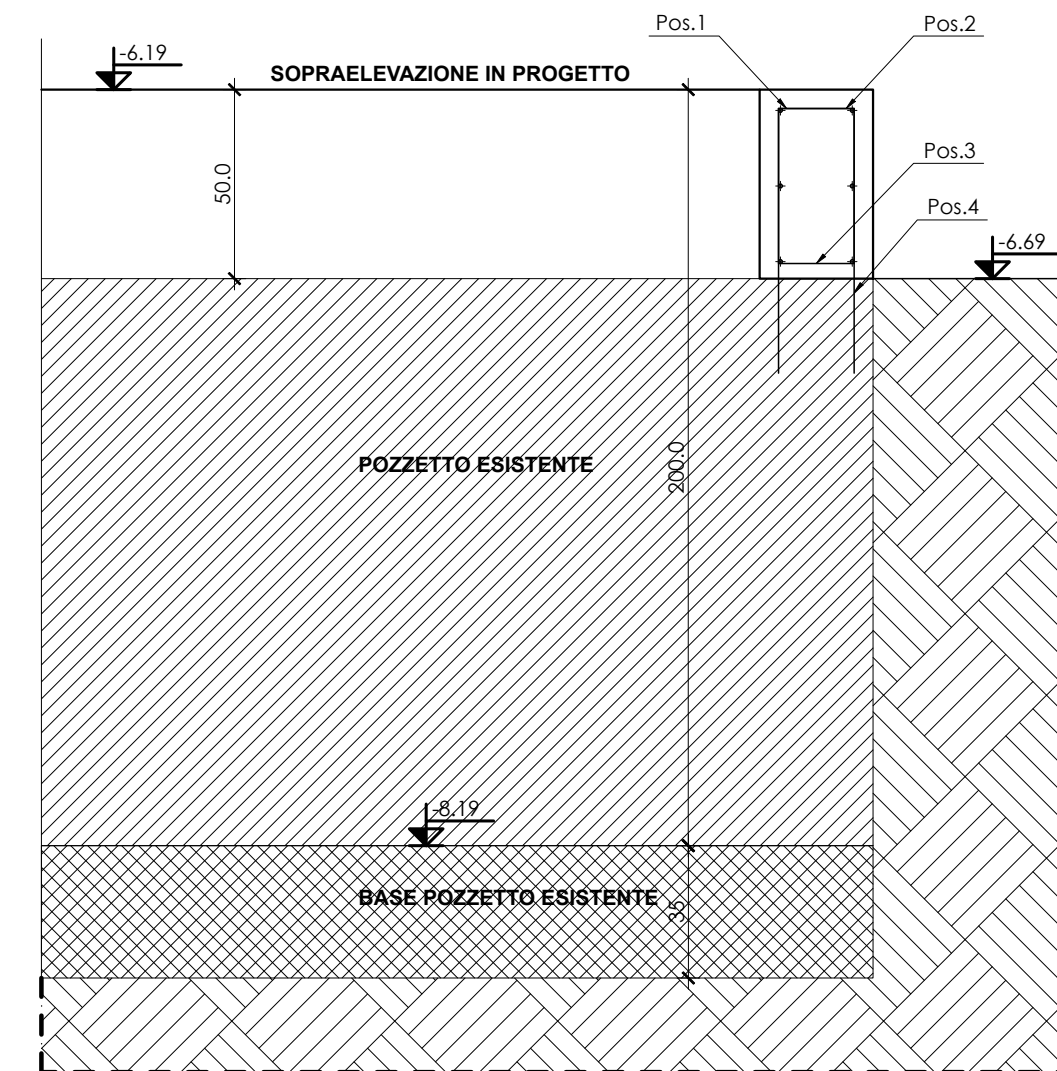
PIANTA CARPENTERIA OPERE IN C.A.

SCALA 1:20



SEZIONE A-A

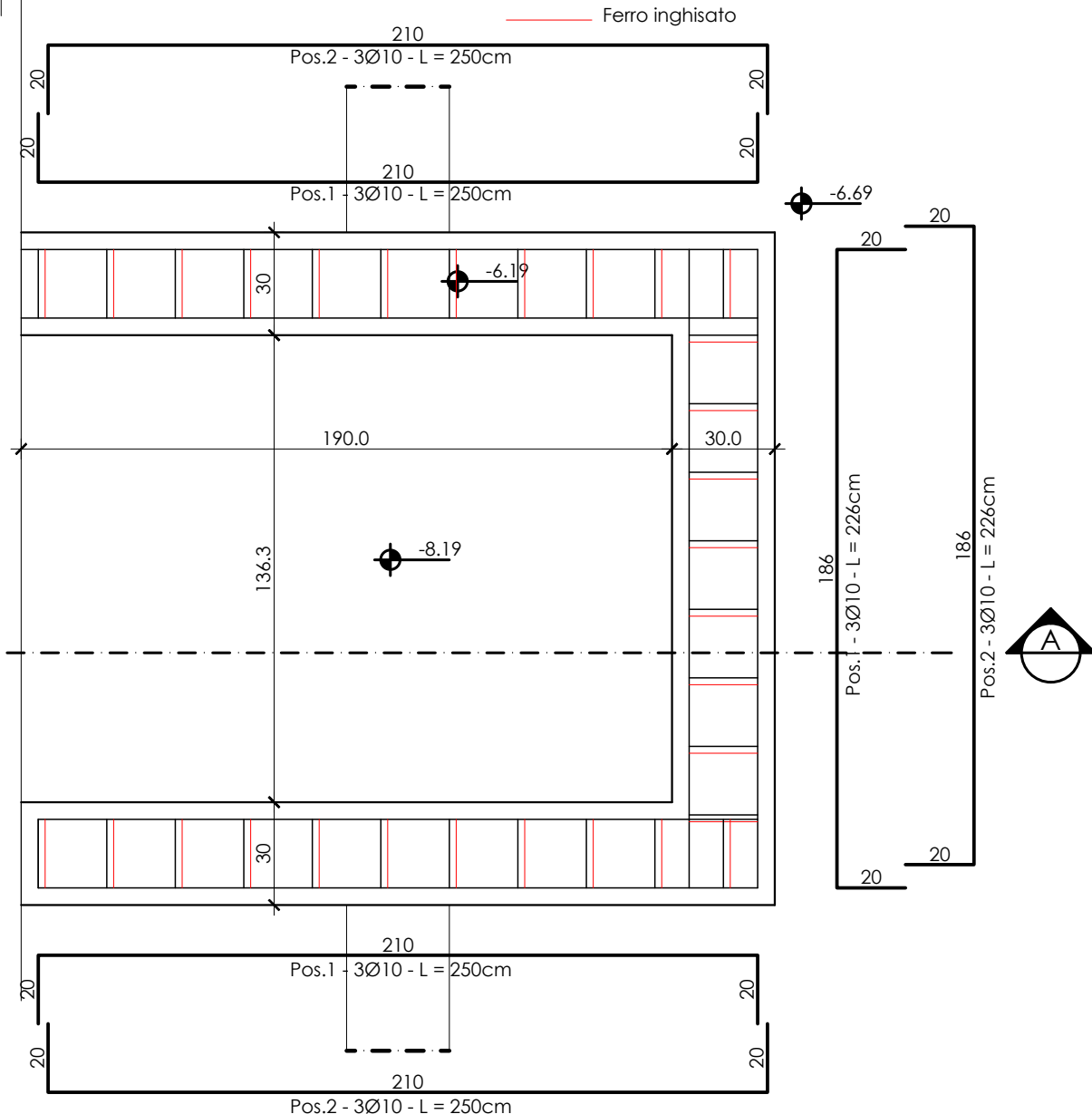
SCALA 1:20



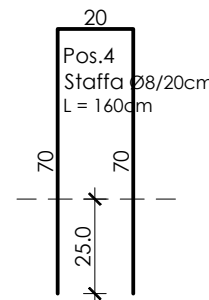
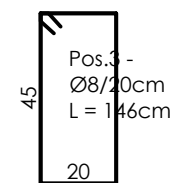
PIANTA ARMATURE

SCALA 1:20

— Staffa chiusa
— Ferro inghisato



ARMATURA IGNHISATA



E' onere dell'impresa il tracciamento delle opere

La verifica delle misure riportate e la loro approvazione è a carico della D.L.

Si prevede il rinterro con materiale da scavo ove possibile e con materiale da cava ove non possibile

CARATTERISTICHE DEI MATERIALI OPERE IN C.A.- RINGROSSO POZZETTO

CAMPO DI IMPIEGO	MAGRONI	FONDAZIONI	STRUTTURE IN ELEVAZIONE
CLASSE RESISTENZA CALCESTRUZZO	-	C32/40	C32/40
CLASSE ESPOSIZIONE CALCESTRUZZO	-	XA1	XA1
COPRIFERRO (mm)	-	50	50
ARMATURE	-	B 450C	B 450C



AVVISO M2C.1.1 I 1.1 - Linea d'Intervento C
"Ammodernamento (anche con ampliamento di impianti esistenti) e realizzazione di nuovi impianti innovativi di trattamento/riciclaggio per lo smaltimento di materiali assorbenti ad uso personale (PAD), i fanghi di acque reflue, i rifiuti di pelletteria e i rifiuti tessili"
REALIZZAZIONE ESSICCATORE FANGHI DI DEPURAZIONE LOCALITÀ OMIGNANO SCALO

PFTE

ELABORATO	Sistemazioni esterne Sopraelevazione pozzetto Carpenterie	SCALA
D-T-321-D25		-

RUP Ing. Giovanna Ferro	Progettista Ing. Angelo Cantatore	  ETC ENGINEERING S.R.L. Via dei Palustei 16, Meano 38121 Trento (TN) Tel: 0461 825280 - Fax: 0461 1738909 web: www.etc-eng.it - e-mail: info@etc-eng.it
----------------------------	--------------------------------------	--

Presidente del CdA
Avv. Gennaro Maione

Direttore Generale
Ing. Maurizio Desiderio

DATA
18/10/2024
Revisione 0 - Emissione