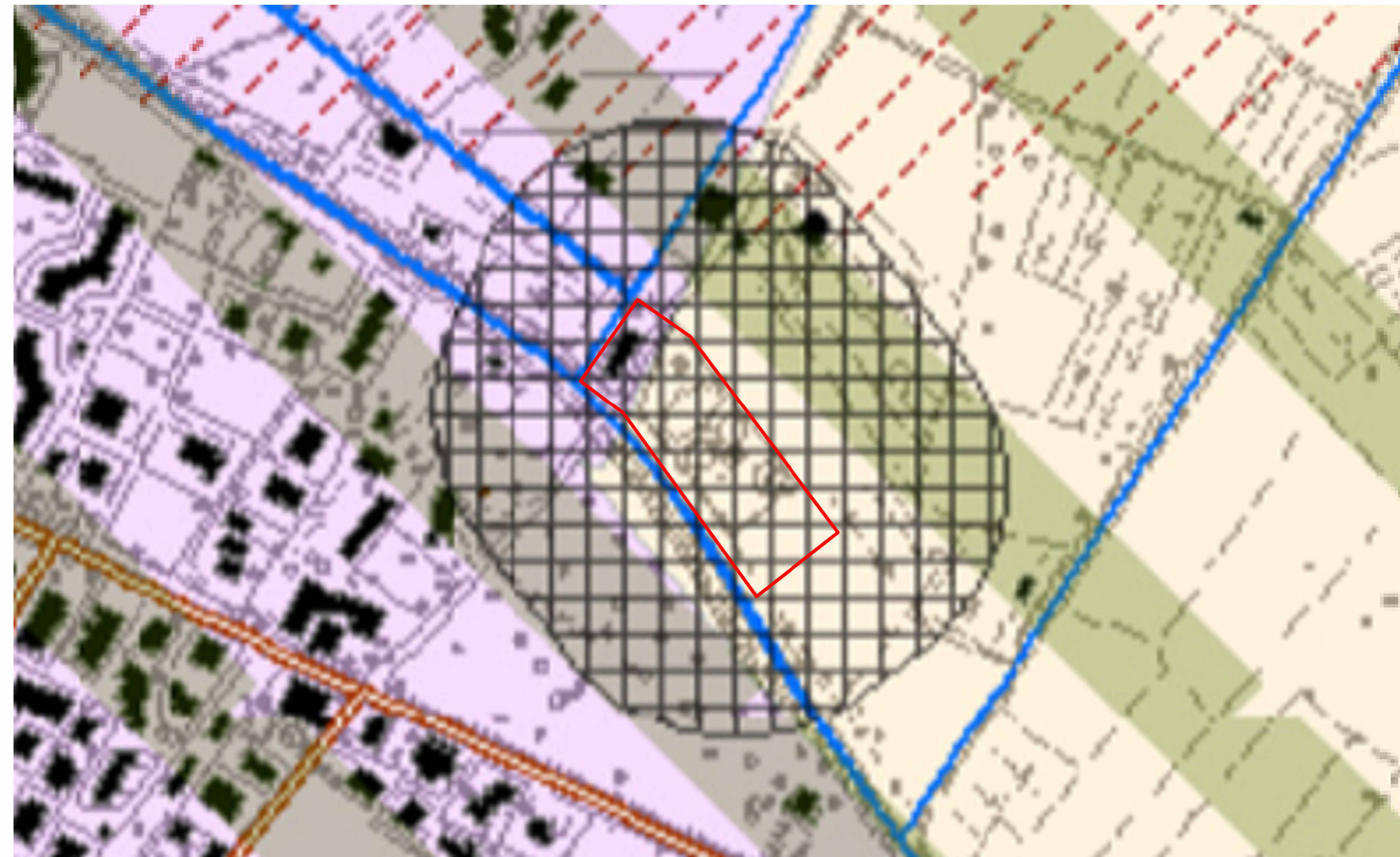


Carta Tecnica scala 1:2000



Piano urbanistico comunale scala 1:2000



**LEGENDA**

**Rete stradale**

- SS 18 variante
- SS 18
- SS 167
- SS 447
- SP 274
- SP 108
- SP 161
- SP 77
- Strada comunale

**Rete idrografica**

- Rete idrografica principale
- Rete idrografica secondaria

**Vincoli paesaggistici e ambientali**

Parco Nazionale del Cilento e Vallo di Diano (Zonizzazione)

- A1 - Riserva integrale
- A2 - Riserva integrale di interesse storico e paesistico
- B1 - Riserva generale orientata
- B2 - Riserva generale orientata alla formazione di boschi vetusti
- C1 - Zone di protezione
- C2 - Zone di protezione
- D - Zone urbane o urbanizzabili
- Vincolo paesaggistico
- Fiumi Buffer 150 mt

**Vincoli archeologici e architettonici**

- Insempi rurali e urbani storici
- Cappella
- Torre
- Siti archeologici
- Legge Regione Campania 5/2005
- Aree di interesse archeologico (PTCP di Salerno)

**Vincoli cimiteriali**

- Vincoli cimiteriali
- Cave
- Cave

**Vincolo depuratore**

- vincolo depuratore

Ortofoto scala 1:2000



Mappa del Catasto dei Terreni scala 1:2000



Finanziato dall'Unione europea NextGenerationEU

ENTE IDRICO CAMPANO

consac gestioni idriche spa

AVVISO M2C.1.1 I 1.1 - Linea d'Intervento C "Ammodernamento (anche con ampliamento di impianti esistenti) e realizzazione di nuovi impianti innovativi di trattamento/riciclaggio per lo smaltimento di materiali assorbenti ad uso personale (PAD), i fanghi di acque reflue, i rifiuti di pelletteria e i rifiuti tessili" REALIZZAZIONE ESSICCATORE FANGHI DI DEPURAZIONE LOCALITÀ OMIGNANO SCALO

**PFTE**

ELABORATO	Inquadramento territoriale - Casal Velino Marina	SCALA
D-T-210-40		varie

RUP Ing. Giovanna Ferro	Progettista Ing. Angelo Cantatore
ETC ENGINEERING S.R.L. via dei Palustri 16, Meano 38121 Trento (TN) Tel. 0461 829200 - Fax: 0461 1738900 web: www.etc-eng.it - e-mail: info@etc-eng.it	

Presidente del CdA  
**Avv. Gennaro Maione**

Direttore Generale  
**Ing. Maurizio Desiderio**

DATA  
18/10/2024  
Revisione 0 - Emissione