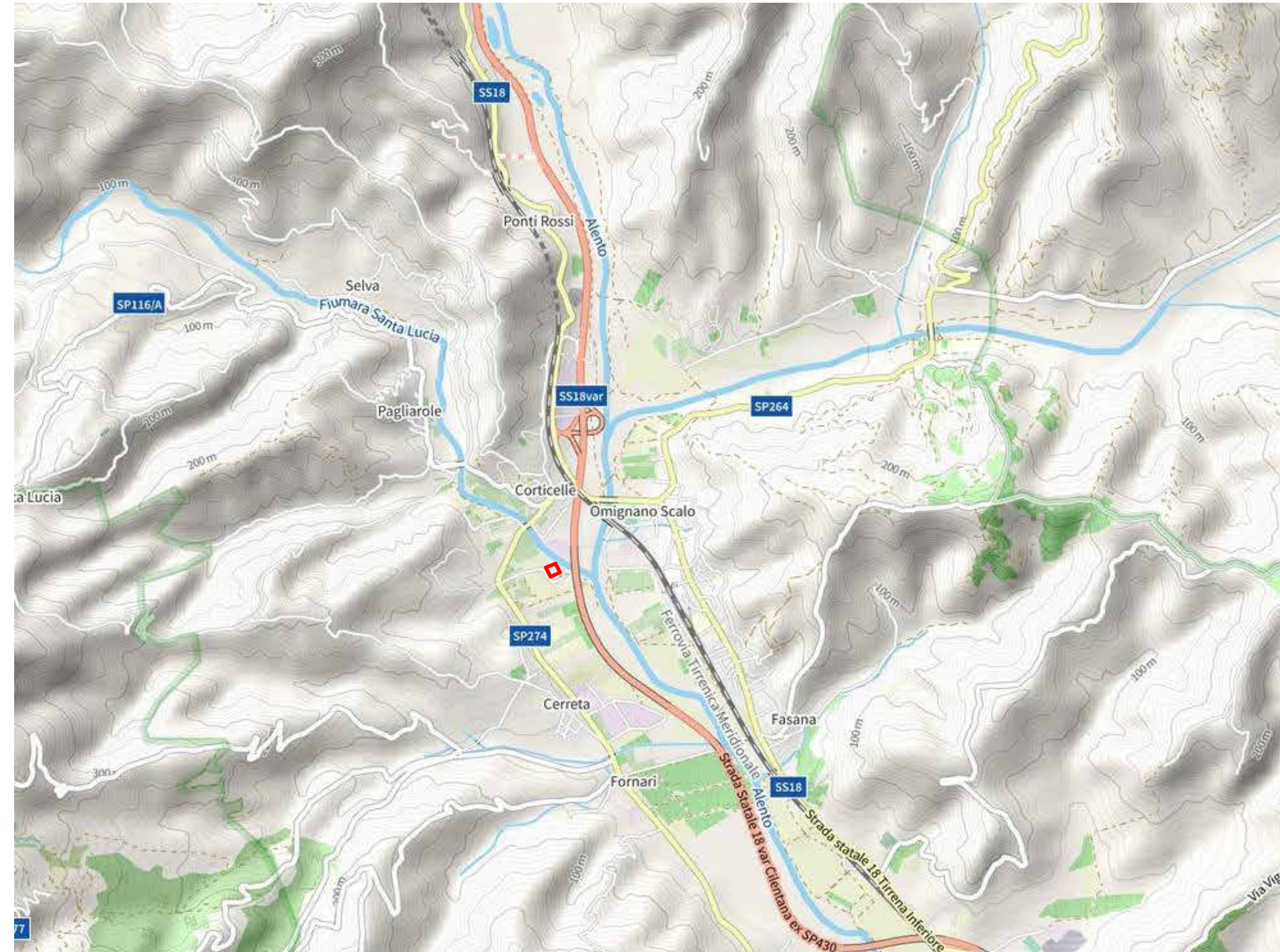
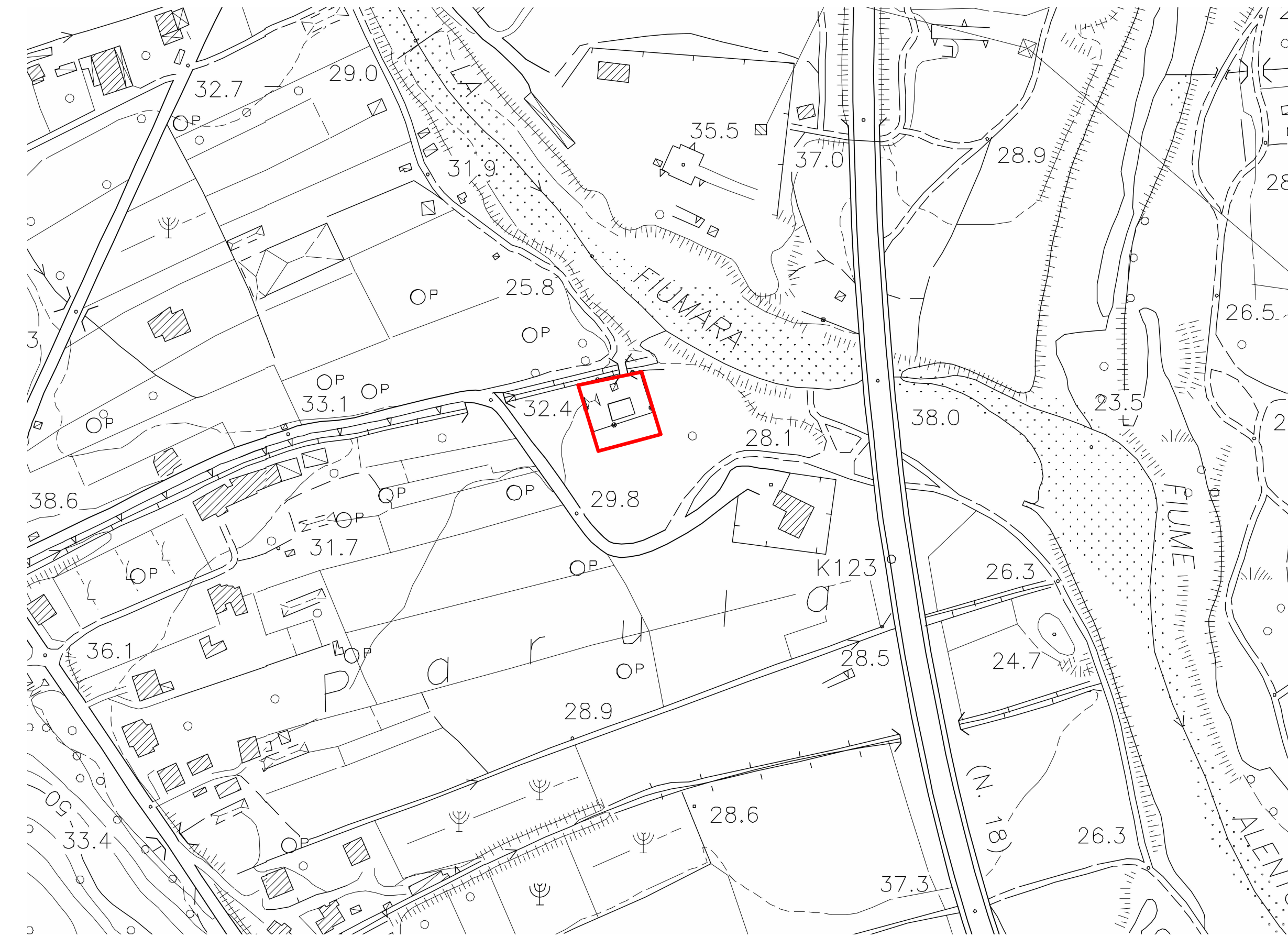


Corografia scala 1:20000



Carta Tecnica scala 1:2000



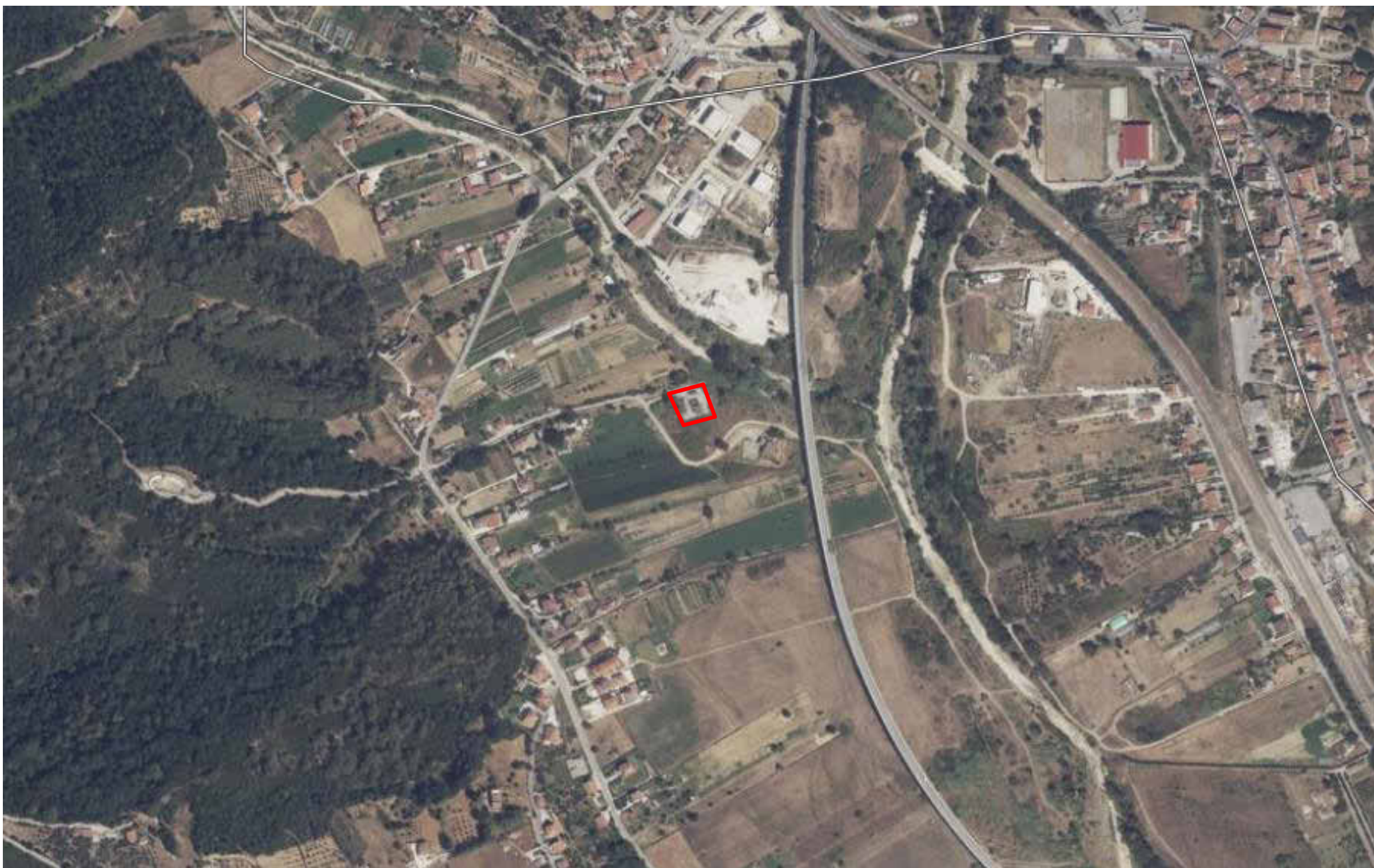
Piano urbanistico comunale scala 1:2000



LEGENDA

- Comune di Omignano
- Refe stradale
- Refe idrografica
- Aree di tutela paesistica ART.142 DEL D.LGS 42/2004 E SMI
- Aree boscate
- Fascia di rispetto dai corsi d'acqua
- Usi civici
- Centro storico
- Contesti centri storici
- Beni storico emergenti
- Sito archeologico
- Ambiti archeologici
- Percorsi storici
- Zonizzazione
- B2
- C1-C2
- D
- VINCOLI INFRASTRUTTURALI
- Fascia di rispetto cimiteriale
- Fascia di rispetto dall'impianto di depurazione
- Fascia di rispetto stradale e ferroviaria
- Sito di Interesse Comunitario SIC IT 8050012 - Fiume Alento
- Vincolo idrogeologico
- Vincoli archeologici

Planimetria scala 1:5000



Ortofoto scala 1:2000



Mappa del Catasto dei Terreni scala 1:2000



Finanziato dall'Unione europea NextGenerationEU

MINISTERO DELL'AMBIENTE E DELLA SICUREZZA ENERGETICA

ENTE IDRICO CAMPANO

consac gestioni idriche spa

**AVVISO M2C.1.1 I 1.1 - Linea d'Intervento C**  
 "Ammodernamento (anche con ampliamento di impianti esistenti) e realizzazione di nuovi impianti innovativi di trattamento/riciclaggio per lo smaltimento di materiali assorbenti ad uso personale (PAD), i fanghi di acque reflue, i rifiuti di pelletteria e i rifiuti tessili"  
**REALIZZAZIONE ESSICCATORE FANGHI DI DEPURAZIONE LOCALITÀ OMIGNANO SCALO**

**PFTE**

ELABORATO D-T-210-05	<b>Inquadramento territoriale - Impianto di essiccamento fanghi</b>	SCALA 
RUP Ing. Giovanna Ferro	Progettista Ing. Angelo Cantatore	<p>ETC ENGINEERING S.R.L. via dei Palustri 16, Meano 38121 Trento (TN) Tel: 0461 825280 - Fax: 0461 1738909 web: www.etc-eng.it - e-mail: info@etc-eng.it</p>
Presidente del CdA <b>Avv. Gennaro Maione</b>	Direttore Generale <b>Ing. Maurizio Desiderio</b>	DATA 18/10/2024 Revisione 0 - Emissione